

# MODULBASERT TRENING FOR FØRSTEHJELPSPERSONELL

MODUL 6  
HODE-, RYGG OG NAKKESKADER

# Modul 6

## Læremål

- Kunne mistenke hode-/rygg-/skade på bakgrunn av skademekanisme.
- Kunne hindre forverring av hode-/rygg-/nakkeskade.
- Kunne overvåke pasient med fare for redusert bevissthet
- Finne frem og bruke båremateriell. Stabilisere/ og sikre pasient på bære

# Modul 6

## Innhold

- Gjennomgang av D og E i pasientundersøkelsen, spesielt med tanke på bevissthetsvurdering (GCS).
- Gjennomgang av ulike immobiliseringsutstyr som nakkekrage og rygg Brett (Backboard/scoop bære).
- Nakkekrage: indikasjoner og kontraindikasjoner
- Klargjøring for sikker transport av pasient

# Modul 6

## Metode

- **Praksis**
- Trene på markør/hverandre:
  - Pasientundersøkelse D og E
  - Nakkekrage
  - Spinalimmobilisering
  - Traumesideleie
  - Klargjøring for transport

# Modul 6

## Metode

- **Utstyr fra førstehjelp-/akuttsekk**
  - Ventilasjonsutstyr/O2
  - Nakkekrage
  - Utstyr til innleggelse av venekanyle
  - Redningsaks
  - Sug

# Modul 6

## Referanser

TR 0819

TR 0821

TR 0822

Legevaktshåndboken

Norsk indeks for medisinsk nødhjelp

# GJENNOMFØRING

- Teori i plenum
- Grupper på 2-3 personer
- Trening på markører/hverandre
- Bruke førstehjelps og akuttsekker, immobiliserings utstyr
- Tidsforbruk teori: 30 min
- Tidsforbruk praktiske øvelser: 75 min
- Tidsbruk evaluering: 15 min

# PASIENTUNDERSØKELSE

A - AIRWAYS

B - BREATHING

C - CIRCULATION

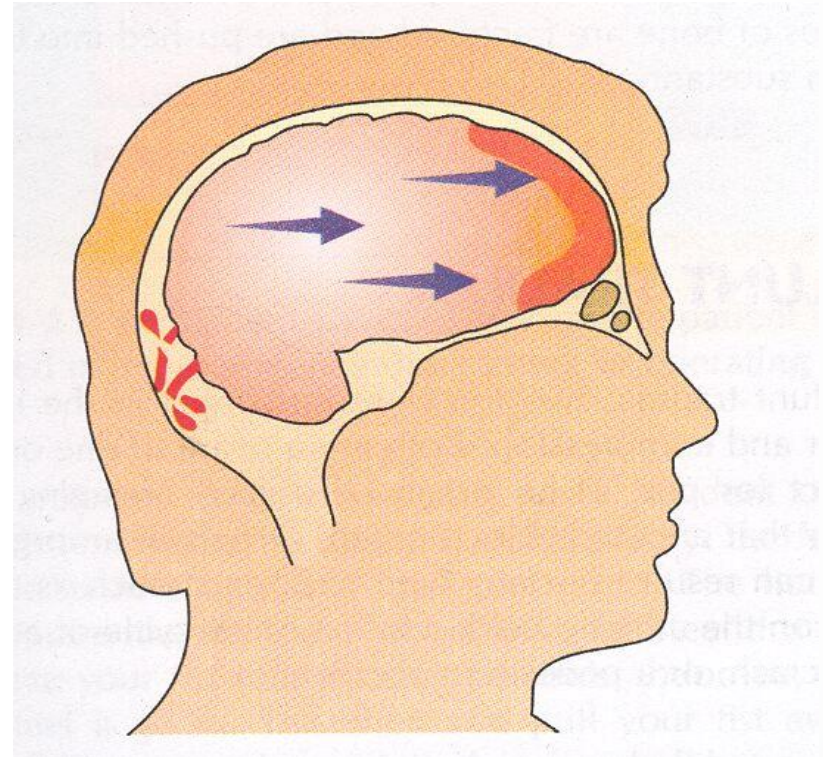
D - DISABILITY

E - EXPOSURE



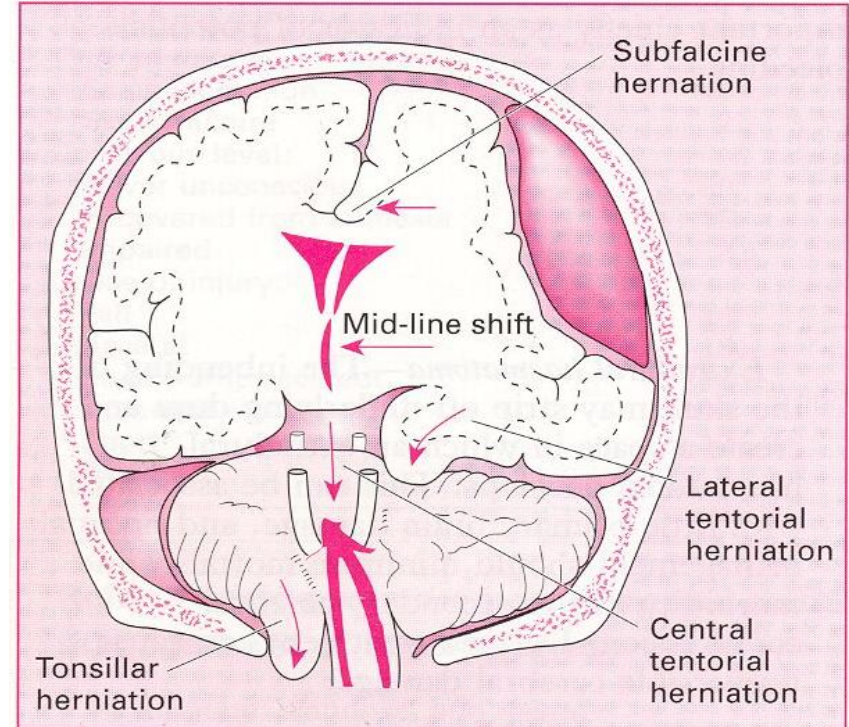
# HODESKADER

- Slag mot hodet
- Hjernen beveger seg inni skallen
- Trykker mot beinstruktur
- Forårsaker skader på selve hjernen
- Blødninger
- Evt bruddskader på skallen



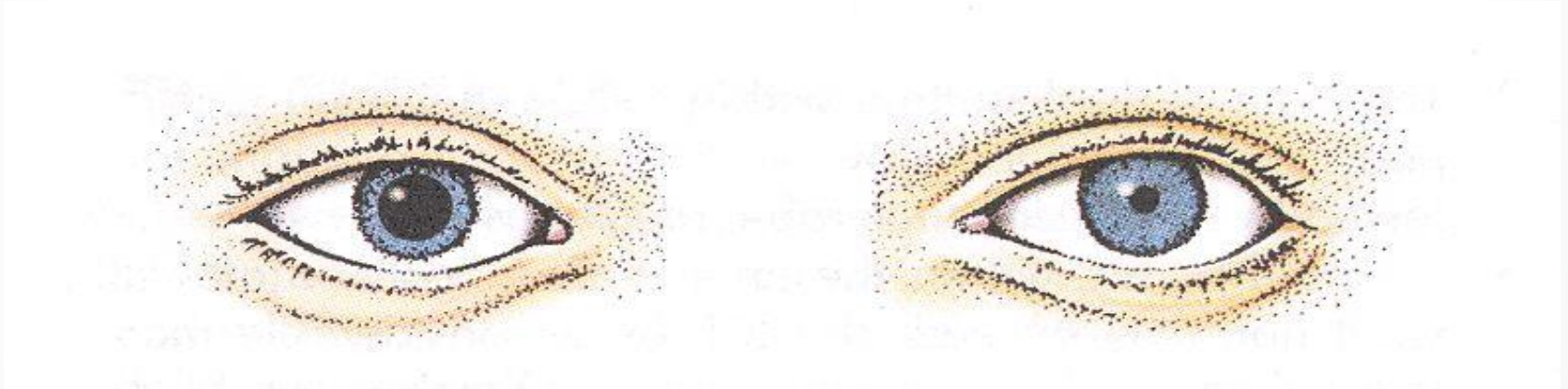
# HODESKADER

- Blødninger kan oppstå
- Gir økt intrakranielt trykk
- Gir blodansamling i hjernen
- Gir plassmangel
- Kan medføre at hjernestammen blir ødelagt
- Pust, puls og blodtrykk opphører



# SYMPTOMER

- Den ene pupillen er større enn den andre
- Tegn på intra-kraniell blødning kommer gjerne etter en stund

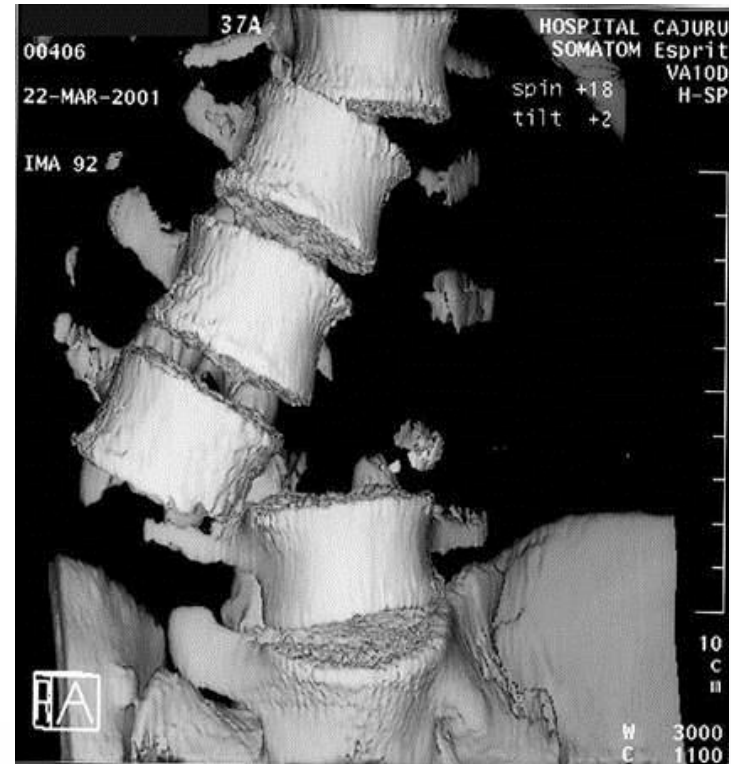


# HODESKADE BEHANDLING

- Pasientundersøkelse, ABCDE
- Gi oksygen, 10 liter på maske
- Forbinde blødninger
- Dekk til ved kraniebrudd
- Våken pasient, hev overkropp ca 30 grader
- Bevisstløs pasient, sideleie
- Overvåk pasienten

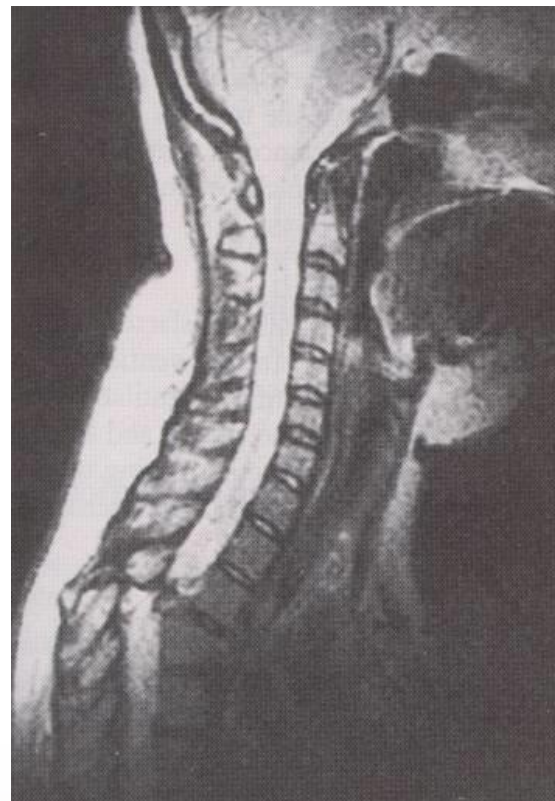
# NAKKE- OG RYGGSKADER

- Kan gi livstruende pustevansker
- Midlertidige eller varige lammelse fra skaden og ned
- Kan forverres ved uforsiktig behandling



# NAKKE- OG RYGGSKADER SYMPTOMER

- Smerter i nakke/rygg
- Smerter ved bevegelse av nakke og rygg
- Unormal prikking/smerter eller lignende i armer eller ben
- Ømhet i nakke/rygg ved undersøkelse/berøring
- Feilstilling eller deformitet av nakke/ryggsøyle
- Nevrologisk sjokk



# NAKKE- OG RYGGSKADER, FØRSTEHJELP

- ABCDE
- Støtt nakke med hendene
- Immobiliser
- Hold pasienten varm



# NØYTRAL STILLING

- Nøytral stilling for å unngå ytterligere skade
- Trykk på det skadde vevet gir ytterligere skade
- Hevelse (ødem)
- Nedsatt blodstrøm
- Bevegelse av skjelettbit





# STABILISERING AV NAKKE OG RYGG

- På skadested og for transport
- Rask manuell immobilisering av nakken
- Nakke og hode stabiliseres i nøytral posisjon
- Påsetting av nakkekrage
- Pasient fikseres til stiv bære
- Pasient på bære kan legges i vakuummadrass



# PRAKTISKE ØVELSER

1. Trolig har pasient falt ned en trapp. Pasienten ligger i en forvridd stilling. Pasienten er våken, engstelig, klager over pustevansker og smerter, kaldsvett, puster raskt og overfladisk. Tiltak og prioritering?
2. Pasienten har blitt klemt mellom to rør i en løfteoperasjon. Ingen synlige tegn på skade. Pasienten reagerer ikke på smerte, pusten er rask og overfladisk. Tiltak og prioritering?
3. Pasienten har falt ned fra et stillas og har store smerter. Pust og puls er normal. Tiltak og prioritering?

# EVALUERING

## Evaluering

observasjon i henhold til læremål

## Læremål

- Kunne mistenke hode-/rygg-/skade på bakgrunn av skademekanisme.
- Kunne hindre forverring av hode-/rygg-/nakkeskade.
- Kunne overvåke pasient med fare for redusert bevissthet
- Finne frem og bruke båremateriell. Stabilisere/ og sikre pasient på bære
- Sterke sider
- Kan forbedres

# INSTRUKTØRVEILEDNING

- **HODE,-RYGG OG NAKKESKADER**

Tidsforbruk: 70 min

Læremål : Kunne mistenke , og forhindre ytterligere skade av hode/rygg/nakke skade på bakgrunn av skademekanisme.

Kunne overvåke pasient med fare for nedsatt bevissthet.

Kunne stabilisere/immobilisere pasient på bære.

Førstehjelper iverksetter og gjennomfører pasientundersøkelse på markør/hverandre med fokus på DE, og vurdering av bevissthet

**ABCDE:**

Sjekke bevissthetsnivå

Sikre frie luftveier

Sjekke åndedrett

Puls?

Varsle

Observere og holde sykepleier informert om tilstand, ha fokus på endring av tilstand.

# INSTRUKTØRVEILEDNING

- Førstehjelper iverksetter:
  - Immobilisere og stabilisere
    - Sette på nakkekrage
    - Legge pasient på backboard med log-roll
    - Bruk av Sam - Sling
    - Klargjøre for innleggelse av venekanyle. Finne fram, montere infusjonssett og klargjøre for infusjon, fjerne luftbobler, dråpehastighet 20 dråper/ml.  
Assistere sykepleier
    - Holde pasient varm
    - Observere pasient, vitale funksjoner, fylle ut observasjons skjema  
Hudfarge, hud -temperatur, BT, puls, allmenntilstand  
Psykisk støtte