

# Kartverkets digitaliseringsplaner for EFS



Siri Reimers, fagansvarlig sjøkartmyndighet – Bergen april 2026

# Innhold

- S-100
- EFS
- S-123
- Formidling



# S-100 - Nytt internasjonalt rammeverk

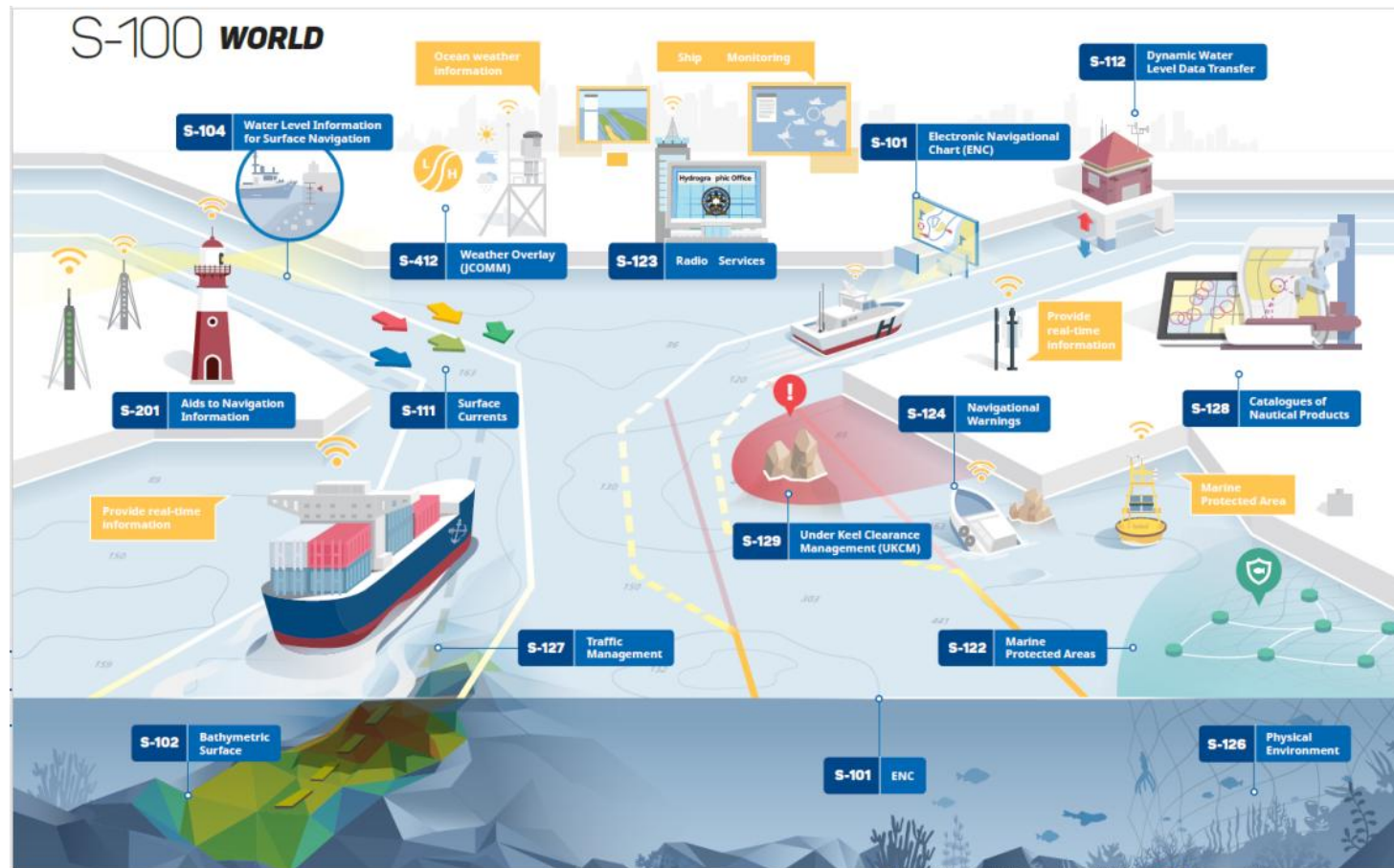
Som offisiell sjøkartmyndighet i Norge har Kartverket en nasjonal rolle som koordinator av det nasjonale arbeidet med å utgi flere datasett i S-100 –rammeverket.

Status pt:

- S-102 – detaljerte terrengmodeller
- S-104 – vannstandsinformasjon
- S-111 - overflatestrømmer
- S-131 – Havnedata
- S-128 – Produktkatalog

Under arbeid:

- S-101 – ny standard for ENC



# Etterretninger for sjøfarende - EFS

Status for dagens meldinger:

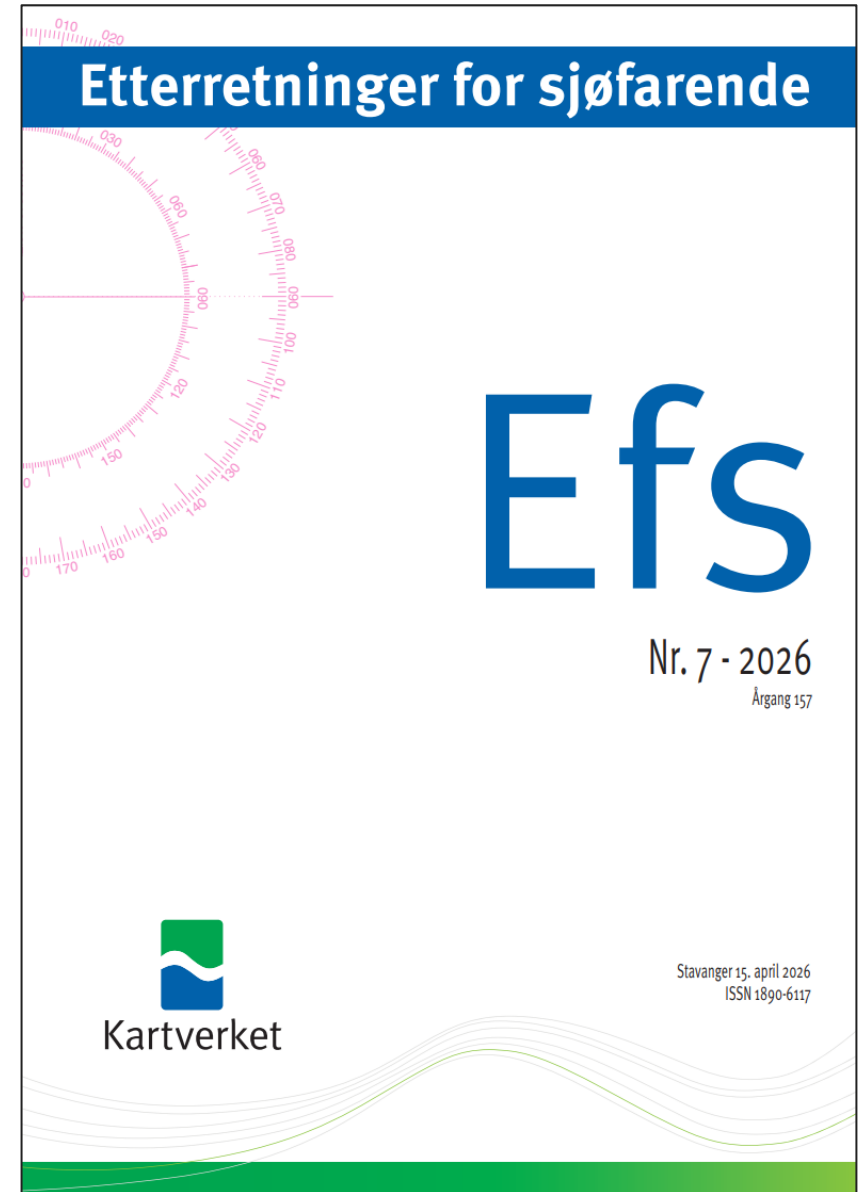
Kartrettelser og P/T-meldinger utgis fortløpende i dagens ENC-er.

Det som mangler er:

Skyteøvelser

Advarsler

Forskjellige meddelelser



# S-124 Navigational warnings

Planen er å digitalisere Skyteøvelser ,  
Advarsler og Forskjellige meddelelser ihht  
formatet

## [S-124 Navigational warnings](#)

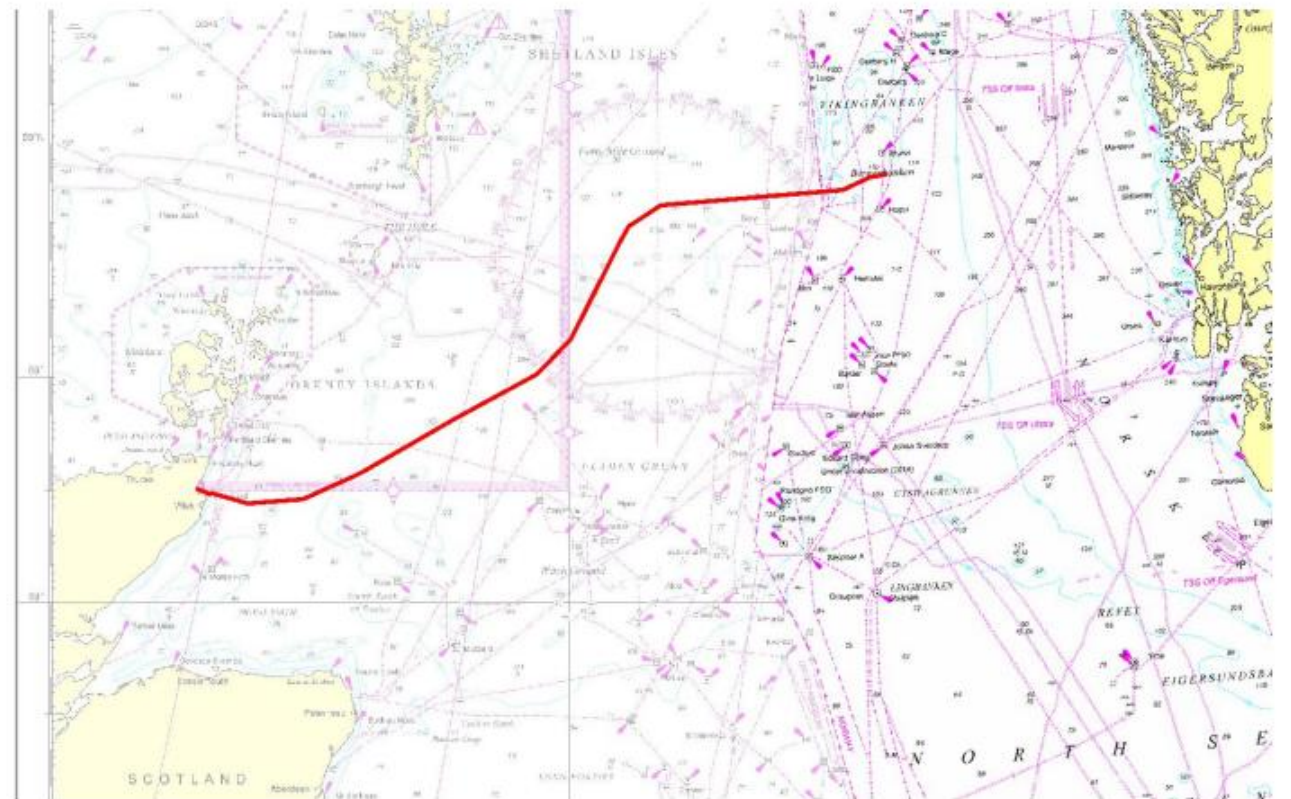
parallelt med Kystverket, som har ansvar  
for NAVAREA XIX, Coastel warnings og  
Unlit Lights

**Vedlegg til følgende melding under «Advarsler»:**

**(Enclosure to the following Notice under «Warnings» section):**

- \* Nordsjøen. Slep av bundlerørledning Wick, Skottland - Øst Frigg-feltet.
- \* *North Sea. Bundle Tow Notification. Wick, Scotland - East Frigg field.*

**Sleperute (Tow route):**

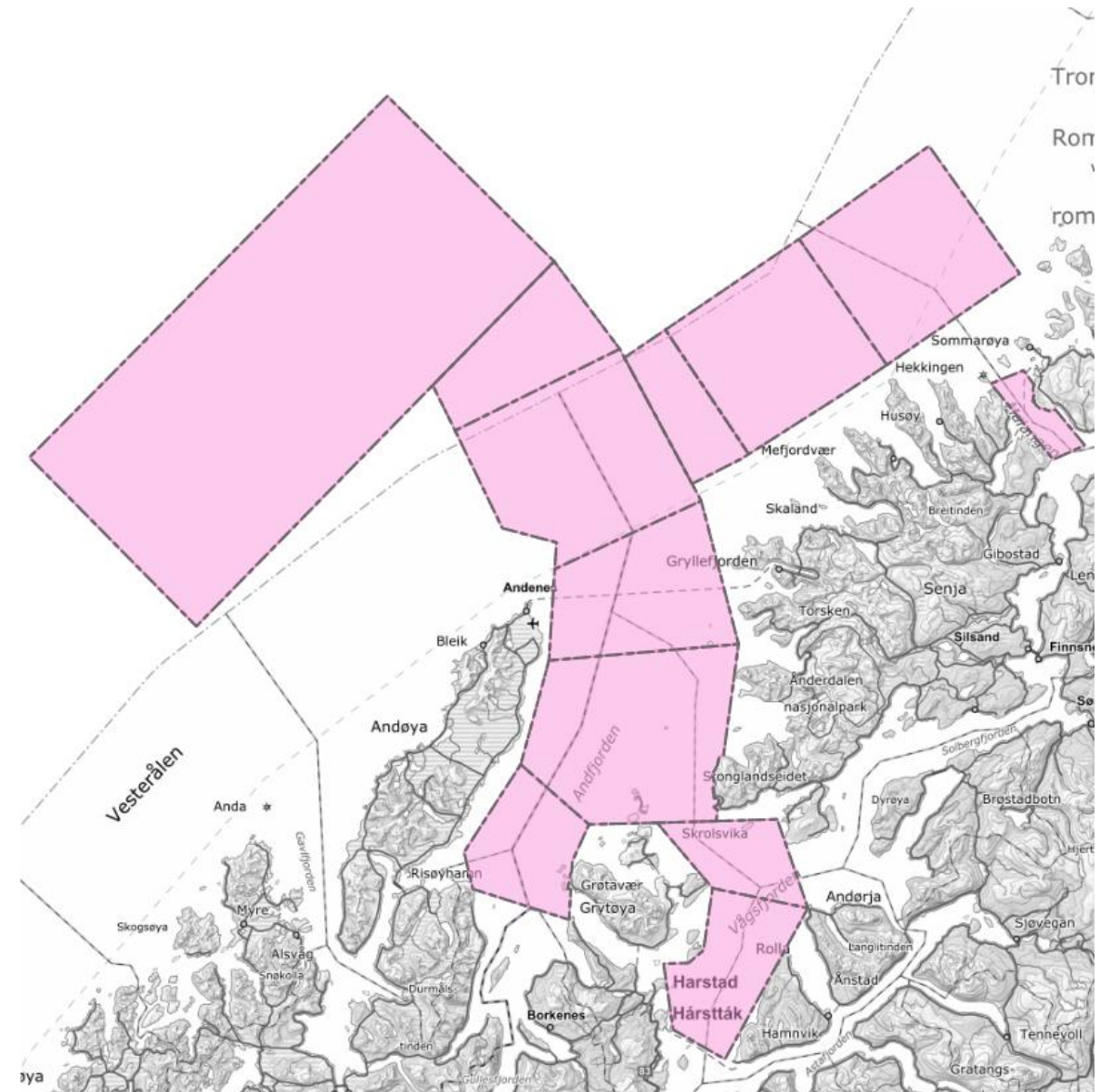


# S-124 Navigational warnings

Muliggjør automatiserte, sanntids- eller nær-sanntidsoppdateringer om farer og midlertidige trafikkrestriksjoner, slep etc direkte på kart

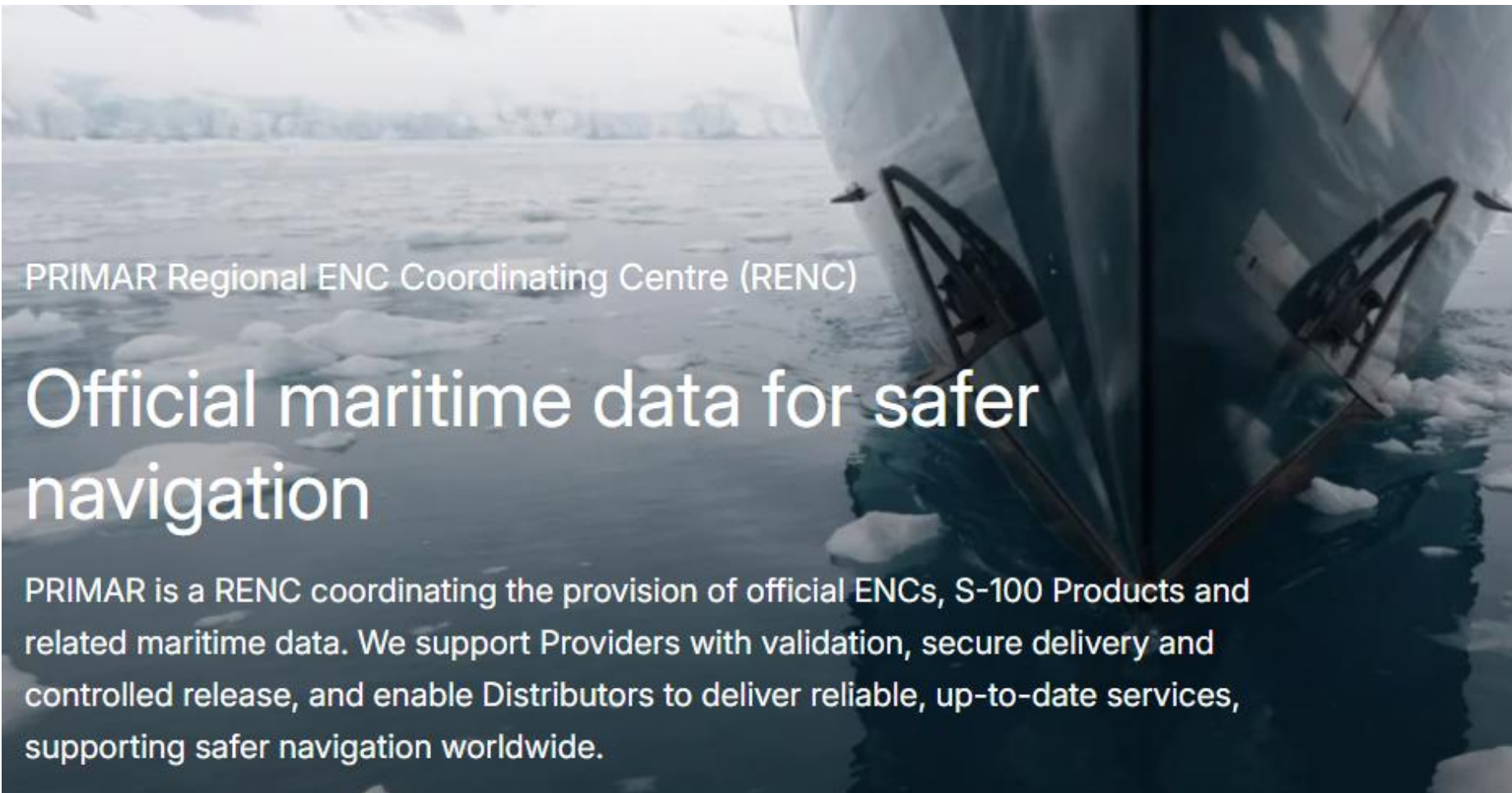
Interaktive, stedsspesifikke data, noe som forbedrer situasjonsforståelse og sikkerhet.

Maskinlesbar informasjon som visualiseres direkte på ECDIS-skjermen som tilleggsm informasjon til S-101, S-102, S-104 og S-111.



# Formidling

S-1xx-produktene  
formidles via [PRIMAR](#)



PRIMAR Regional ENC Coordinating Centre (RENC)

## Official maritime data for safer navigation

PRIMAR is a RENC coordinating the provision of official ENCs, S-100 Products and related maritime data. We support Providers with validation, secure delivery and controlled release, and enable Distributors to deliver reliable, up-to-date services, supporting safer navigation worldwide.

# Spørsmål?



Siri Reimers  
[reisir@kartverket.no](mailto:reisir@kartverket.no)