



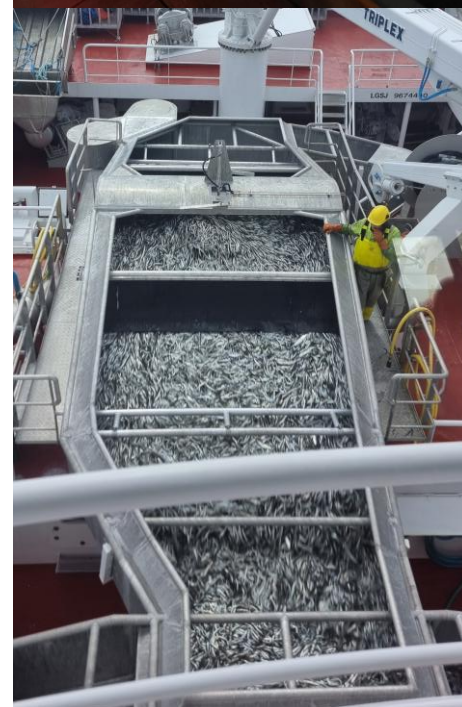
**Sør-Norges  
Fiskarlag**

# Ein «vanlig» dag på havet

*Terje Eriksen, leder Sør-Norges Fiskarlag*

*21. April 2026*

*Bergen*



**Sør-Norges  
Fiskarlag**

## Kort om meg

- 43 år fra Skudeneshavn på Karmøy.
- 10 års erfaring fra offshore/supply
- Styrmann/skipper og medeier på den Pelagisk tråleren Herøyfjord:
- Tidligere leder i Karmøy Fiskarlag og Fiskarlaget vest
- Nå styreleder i Sør-Norges Fiskarlag



**Sør-Norges  
Fiskarlag**



**Norges  
Fiskarlag**

## En vanlig dag på havet:

Momenter som bestemmer dagen:

Vær: Vind, vindretning, sol/skyet, regn

Måne: Nymåne, fullmåne

Strømforhold

Reguleringer(RTC, Vern mm.)

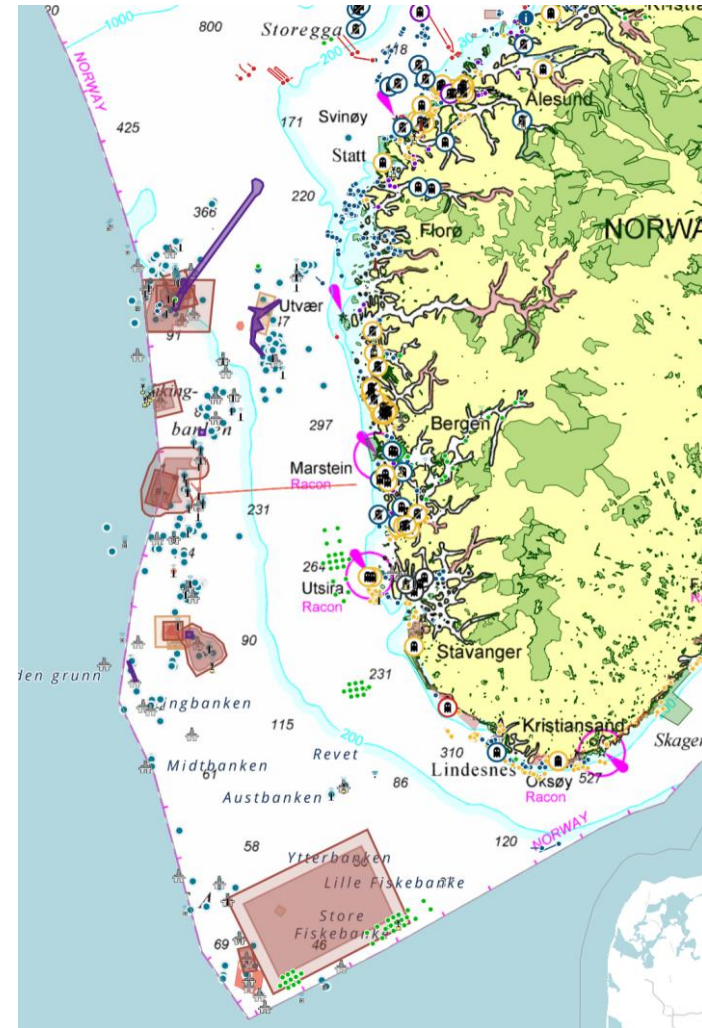
Reguleringer (Bifangst, minstemål mm)

Kvota og soneadgang andre land

Tilgjengelighet på fisk/oppførselen til fisken

Marked/pris

Tilgjengelig areal



# Det er ingen vanlige dager på havet!



Sør-Norges  
Fiskarlag

## Daglige gjøremål:

Kontrollere at fiske er ihht. Reguleringer

Kontrollere bruket

Rapportering av fangst/anløp/safeseanet

Oversikt over aktiviteter i området

Bli kontrollert av kystvakt

Planlegge levering

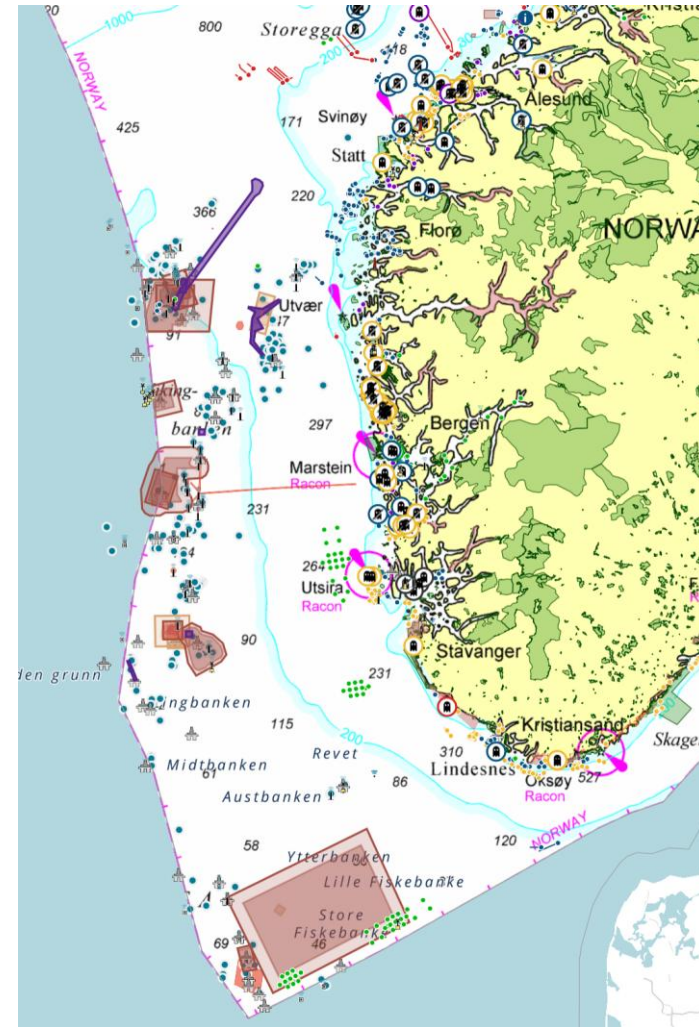
Løpende vedlikehold

Spise

Fange fisk:

- Effektivt fiske

- Unngå ødelagt bruk



Sør-Norges  
Fiskarlag

## Systemer i bruk under fiske:

Ekkolodd (3 forskjellige)

Sonarer (3 forskjellige)

Kartsystem (3 forskjellige)

Radar (2 forskjellige)

Trålsonde

Tråløye/dørsensorer

Autotrålsystem/hydraulikk

CCTV

Radiokommunikasjon

Fangstdagbok



Sør-Norges  
Fiskarlag

Hva gjør dette utfordrende?

- Fisken endrer oppførsel og utbredelse
  - Nordsjøsild/makrell har hatt store variasjoner i utbredelse/oppførsel de senere år
- Andre pågående aktiviteter kan påvirke og «beslaglegger» store områder (ikke nødvendigvis hvert enkelt prosjekt, men totalt)
- Intern konkurranse om areal blant flåtegrupper



Sør-Norges  
Fiskarlag



Norges  
Fiskarlag



# Arealbehov forskjellige fiskeri

## Utvikling, fysiske dimensjoner for ulike fiskeredskaper, 1985 - 2024

Redskap	1985	2000	2024
Garn (ant. garn /meter)	350/9800 m.	600/16 800	1200/33 600
Line (ant. krok/meter)	35 000/49 000	50 000/70 000	70 000/98 000
Snurrevad (armlengd/meter)	1760-2200	2640-3080	3520
Bunntrål (ant.trål/avst. dører)	1/ 150-180 m.	2 / 200-220 m.	2-3/300 m.
Pelagisk trål ( avst. dører)	200 meter	300 meter	400 meter
Ringnot (lengde/diameter sirkel)	700 m./ 223m.	750 m./240m.	850 m./271 m.
Ringnot dybde (meter)	206	225	263
Industritrål ( øyepål) (avst. dører)		140 meter	300 meter
Industritrål (tobis) ( avst. dører)		140 meter	150 meter

Kilde:  
Dag Standal, SINTEF Ocean

Kilde: anon, 2024 (utstysprodusenter og næringsaktører).



Sør-Norges  
Fiskarlag





# Arealbehov forskjellige fiskeri

Antall passive redskaper (garn / line) for kystfartøy (ulike lengdegrupper)

Kystfartøy (m.)	Garn antall garn / meter	Line antall krok / meter
0 – 11	60-100 / 1700-2800	2400-12000 / 3240-16200
11-15	80-140 / 2240-3920	6000-32000 / 8100-43200
15-21	120-200 / 3360-5600	20000-60000 / 27000-81000
21 +	150-300 / 4200-8400	30000-45000 / 39000-58500

Kilde: Syvertsen et al, 2020.

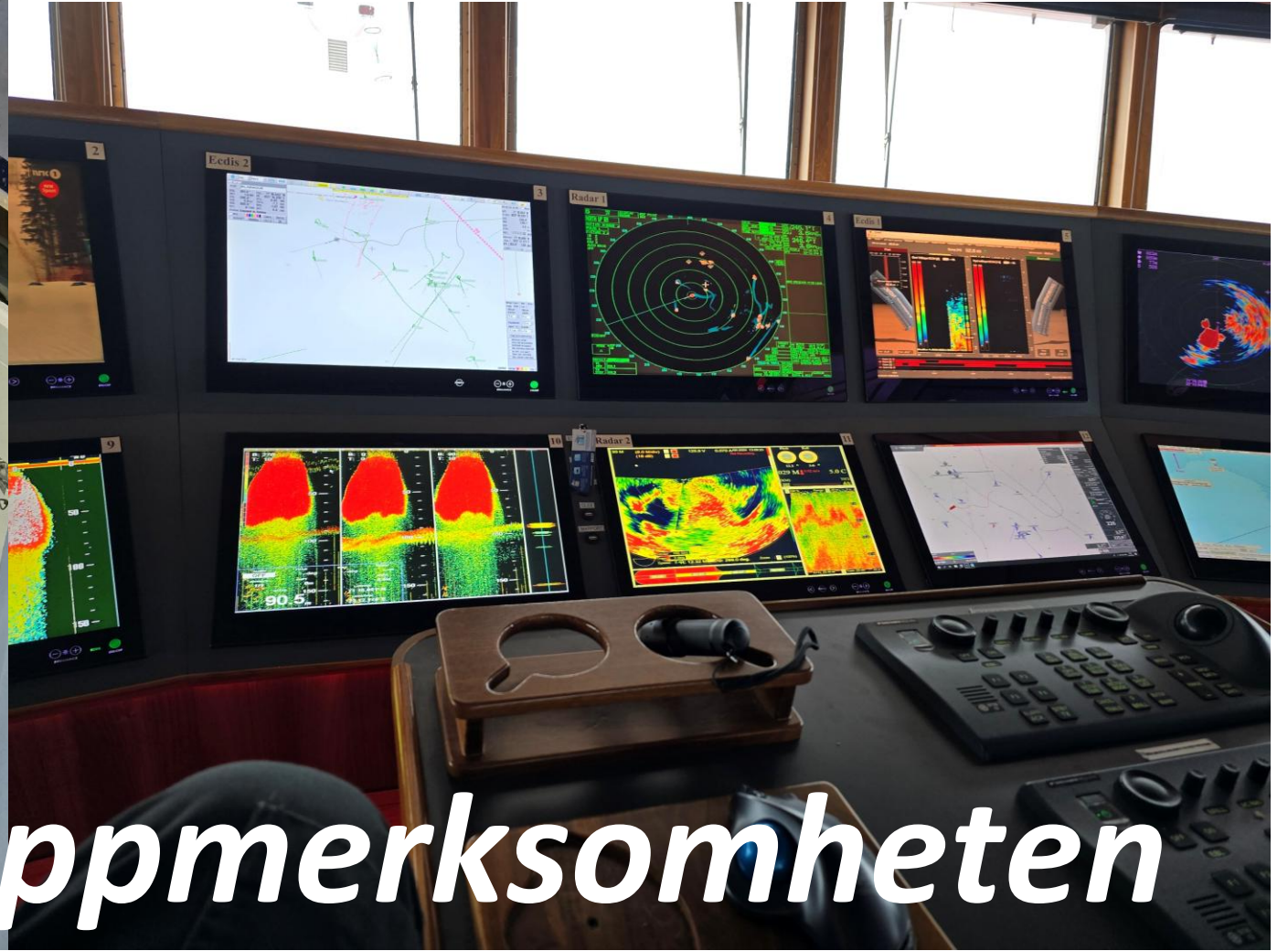
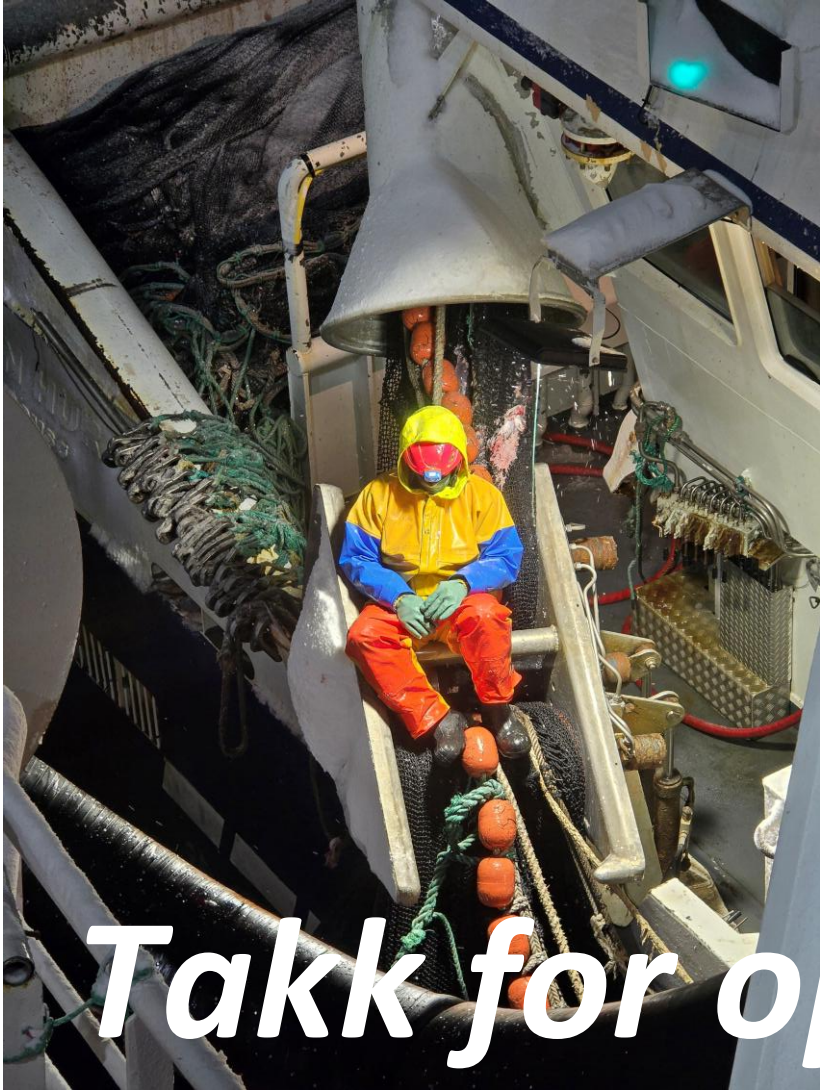
Kilde:  
Dag Standal, SINTEF Ocean

Teknologi for et bedre samfunn



## Mine råd

- Bruk Barentswatch! Legg inn planlagt arbeidsområde! (Fiskerne får dette rett inn i sine kartsystem)
- Mange flinke FLO'er, de er nøkkelen til en god sameksistens
- Operere med skjønn når det gjelder sikkerhetssoner.
- Ha forståelse for at spesielt pelagisk fiske er uforutsigbart og at terskelen for å endre en plan er lav.
- Tidlig kontakt med fiskeridirektoratet og Fiskeriorganisasjonene er avgjørende, men det er umulig å spå hvordan fisket vil være i løpet av ett år.
- Følg med konsentrasjon av flåtegrupper, god indikator på at «noe er på gang»



*Takk for oppmerksomheten*