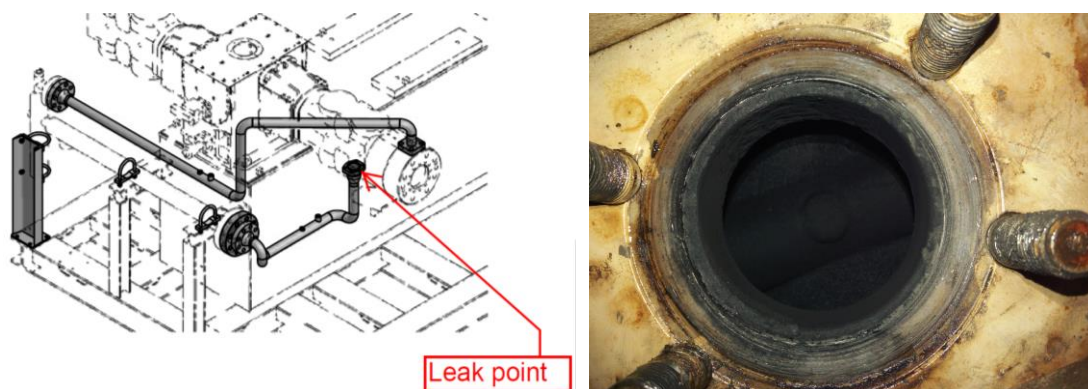


2017-C: Gasslekkasje ifm. blåst pakning

En gasslekkasje oppsto som følge av en blåst pakning på en linje koblet til en gassløftkompressor. Rørdelen var designet på en måte som gjorde at finjustering av sammenføyningen var mer kritisk enn vanlig på flensede forbindelser på hydrokarbonførende systemer. Anbefalingen fra gassløftkompressorprodusenten var å fjerne hele rørdelen (begge flenseparene) under vedlikeholdet, og å installere sammenføyningen der lekkasjen skjedde først. Deretter skulle den andre sammenføyningen installeres. Personellet som var involvert var ikke klar over dette, og vedlikeholdet ble utført ved å kun demontere og montere sammenføyningen der lekkasjen skjedde (se høyre bilde under).



Årsaker

Utløsende årsak

- lekkasje i en flenset forbindelse på grunn av redusert moment på boltene.

Bakenforliggende årsaker

- Designet av den boltede forbindelsen var ikke tilstrekkelig robust til å håndtere laster som følge av vibrasjon, temperaturvariasjoner og hyppig oppstart.
- Montering av rørdelen var ikke gjennomført i henhold til anbefalt fremgangsmåte, i og med at kun det ene flenseparet ble løsnet da pakningen ble byttet ut. Anbefalt fremgangsmåte var ikke kjent av involvert personell og var ikke beskrevet i en prosedyre.
- Utilstrekkelig planlegging: Det ble bestemt å bruke eget personell til reparasjonsjobben.
- Utilstrekkelig kvalitet på prosedyre: Spesifikke kompetansekrav var ikke kjent, og det var ikke tilgjengelig en prosedyre som beskrev hvordan rørdelen skulle installeres.
- Utilstrekkelig prioritering fra organisasjon og ledelse: Denne typen flensede forbindelser skulle vært undersøkt tidligere, i og med at nestenhendelser hadde vært rapportert tre ganger.
- Ingen erfaringsoverføring fra tidligere hendelser med løse mutre og feil ifm. lekkasjetest: Det kunne ha vært utarbeidet en arbeidsbeskrivelse som beskriver at flensede forbindelser som er utsatt for lekkasjer skal etterstrammes før oppstart.

Læringspunkt og anbefalinger

- Modifisere den boltede forbindelsen på gassløftkompressoren i henhold til anbefalinger fra fabrikant.
- Oppdatere arbeidsinstruksen til å kontrollere boltede forbindelser før oppstart av gassløftkompressoren. Oppdatere manualen til å spesifisere rekkefølgen for montering av flenseparene på rørdelen.
- Vurdere om fabrikanten av gassløftkompressoren skal være mer involvert ved fremtidig reparasjonsarbeid.
- Revidere barrieresystemet til å inkludere en grundigere evaluering av Synergirapporter for å avdekke lignende hendelser på et tidlig stadium.