



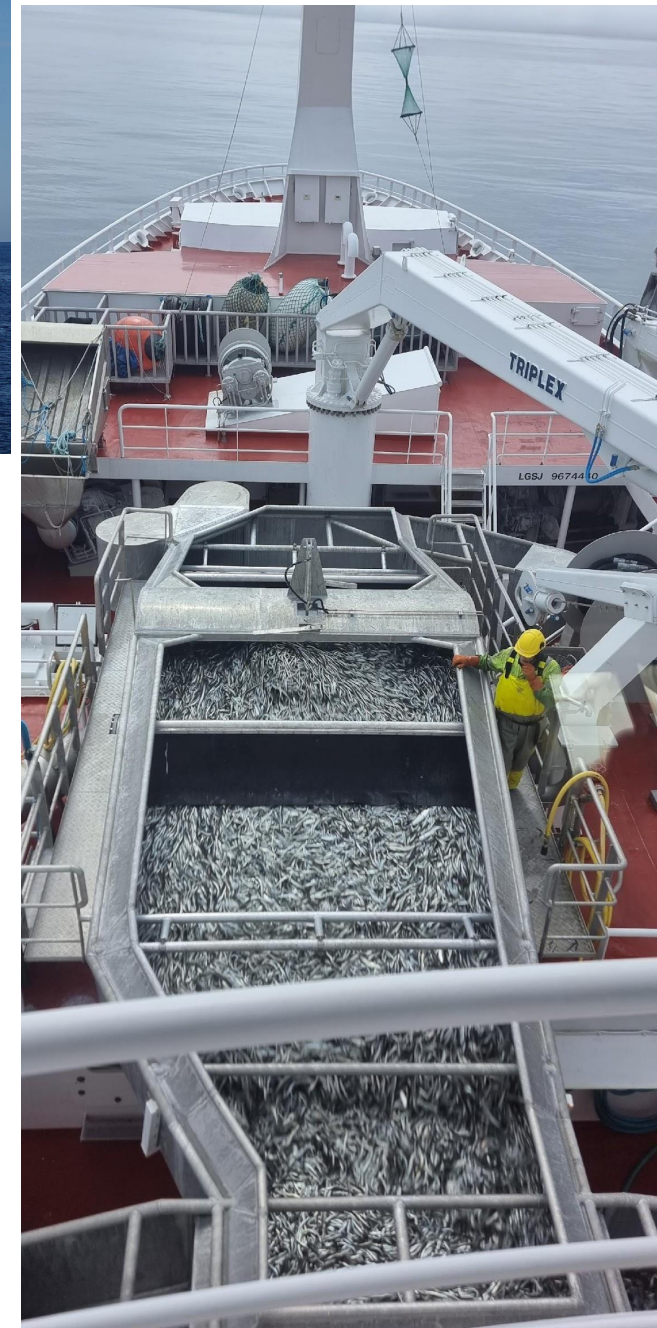
**Sør-Norges  
Fiskarlag**



# Aktuelle fiskeri i Havområda

*Terje Eriksen, leder Sør-Norges Fiskarlag*

*6.Juni 2023*



# Oversikt fiskemetoder

- Garn

- Snøre

- Line

- Teiner

- Snurrevad

- Snurpenot

- Bunntrål

- Pelagisk trål

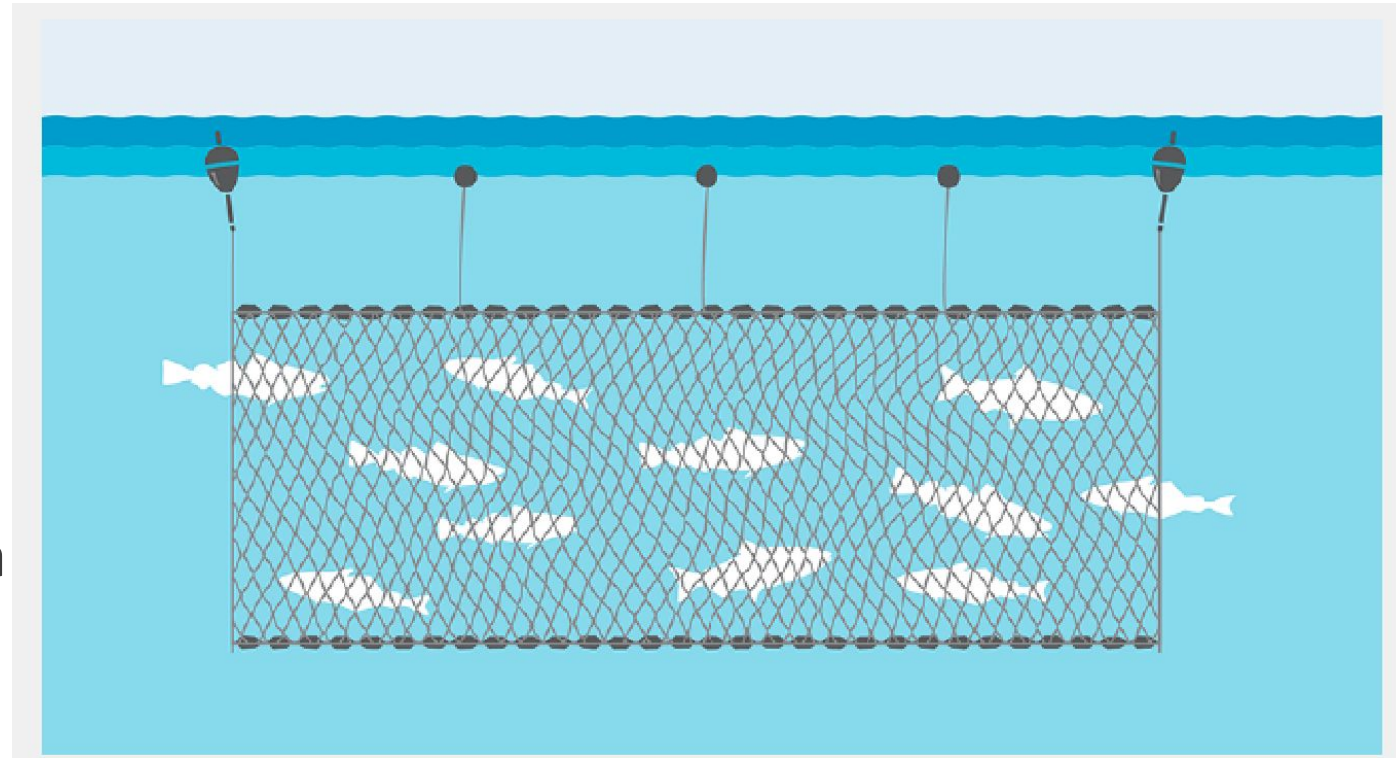
Passivt Fiske

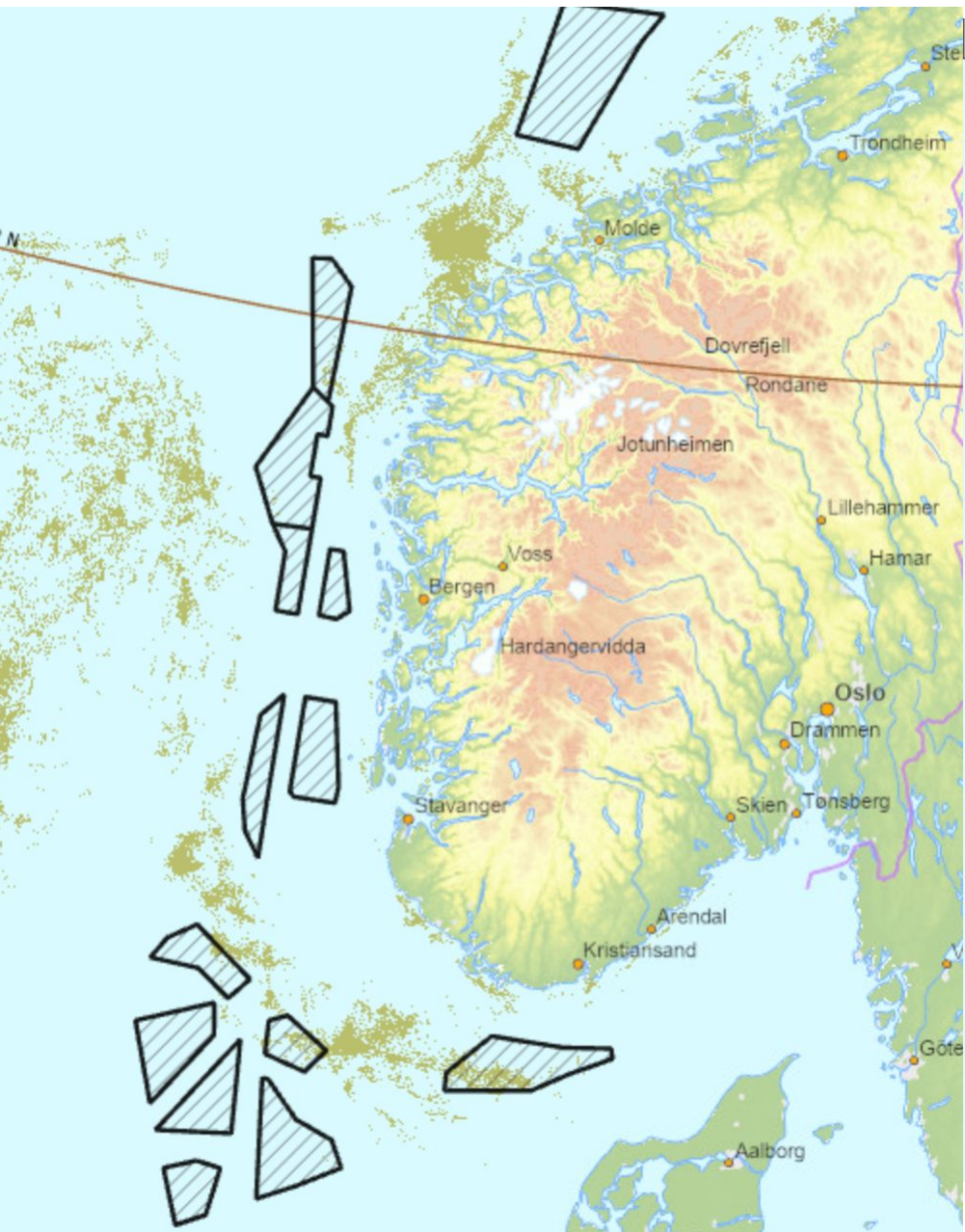
Aktivt Fiske



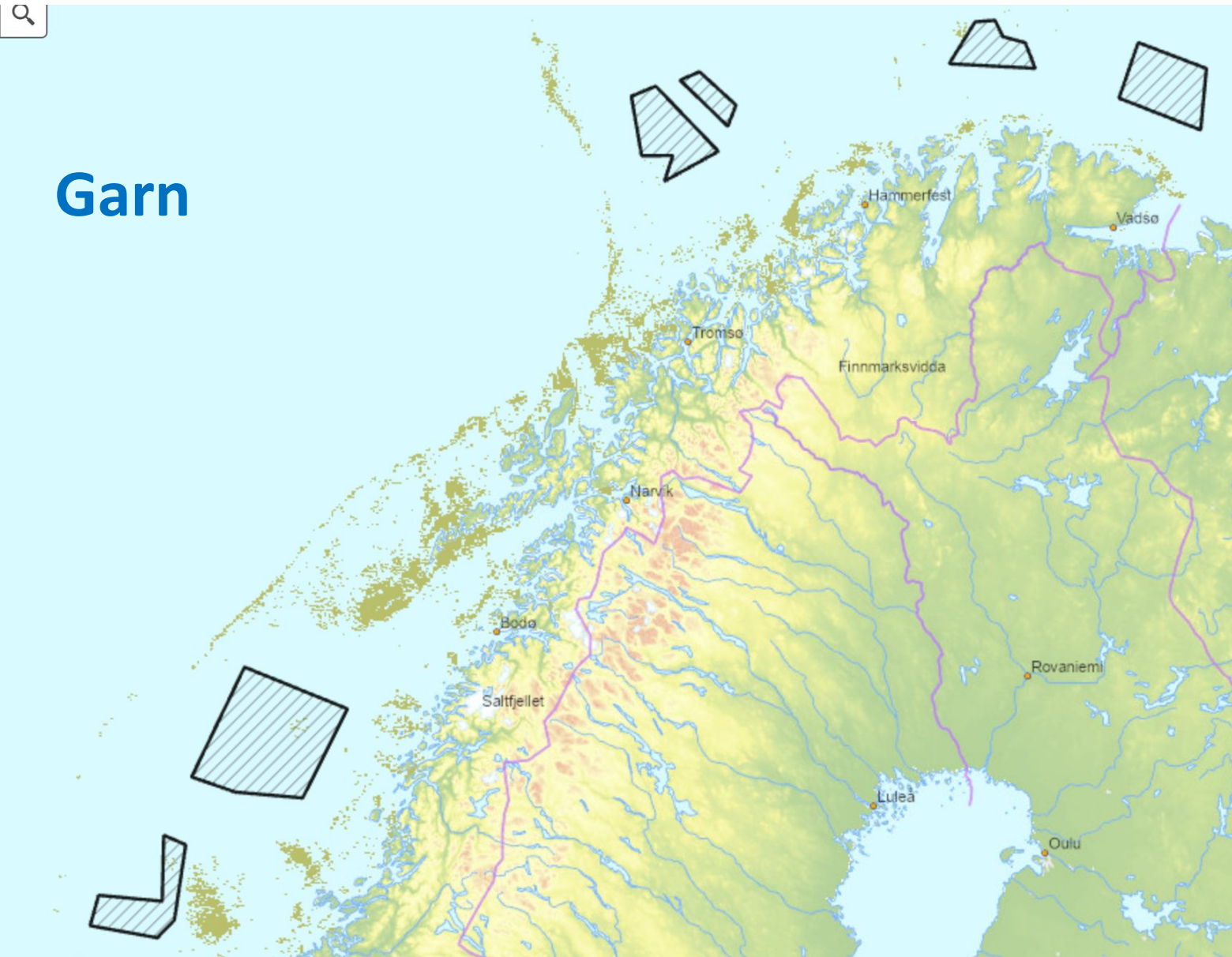
# Garn

- Brukes i fisket etter:
  - Hvitfisk
  - Pelagisk Fisk(mindre utbredt nå)
- Settes både langs bunn, midt i og øvre del av vannsøyla
- Benyttes hovedsakelig på båter fra 6 til ca 28 meter



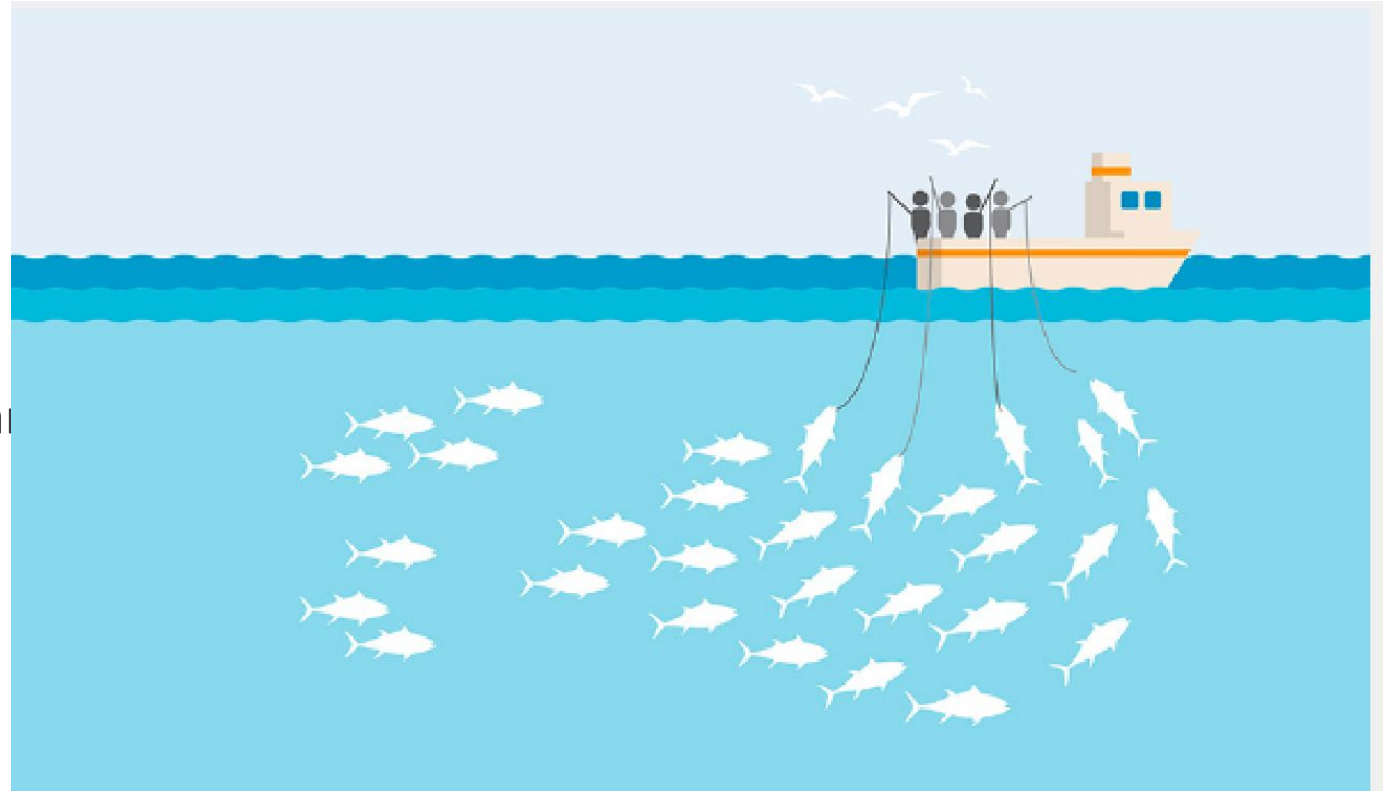


# Garn



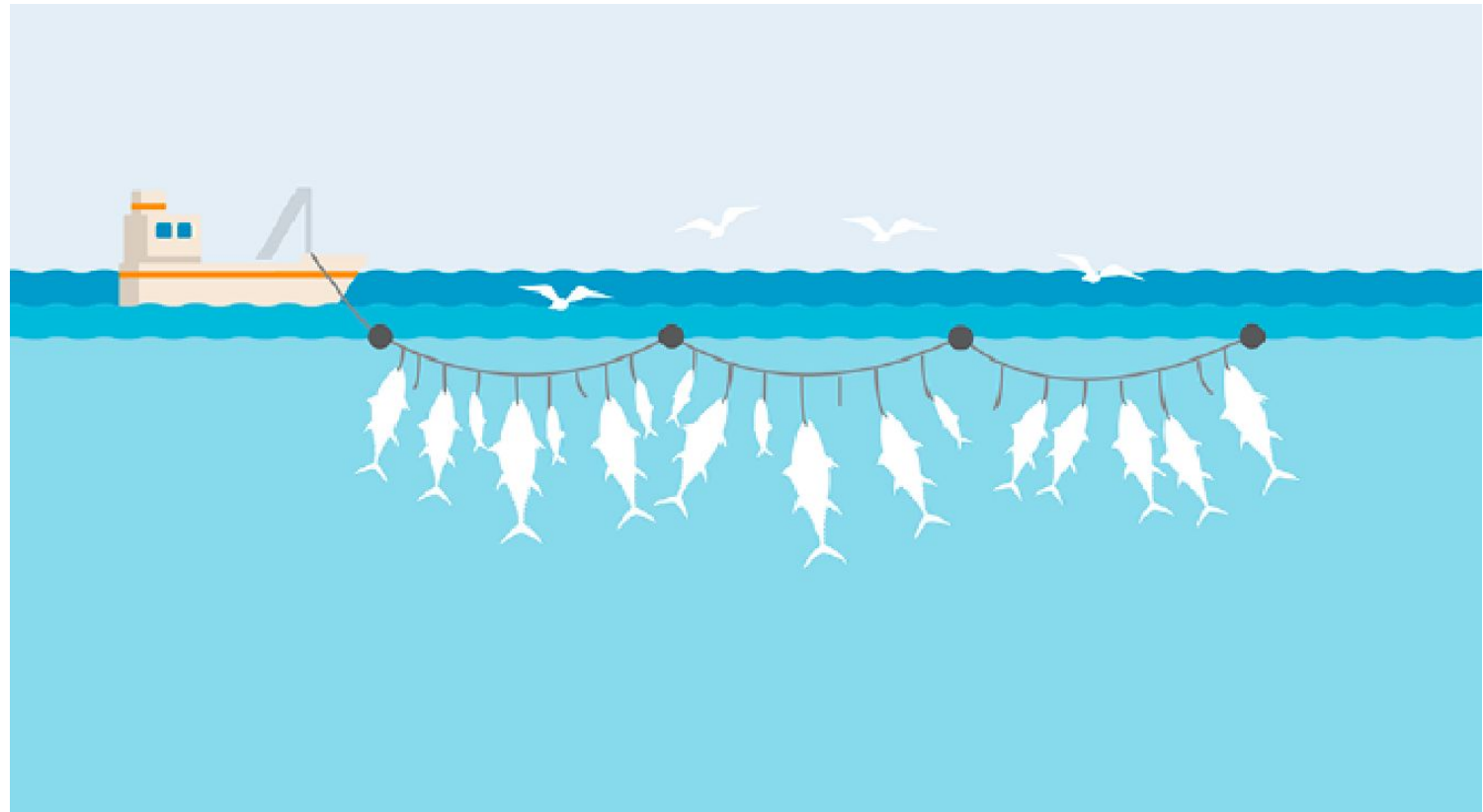
# Snøre

- Brukes i fisket etter:
  - Torsk (hovedsakelig i nord)
  - Sei (hovedsakelig i nord)
  - Makrell
    - Var et hoved fiske for den mindre kystflåten i flere år, de siste årene har den vært vanskelig tilgjengelig for dorg/snøre så flere har gått over til not

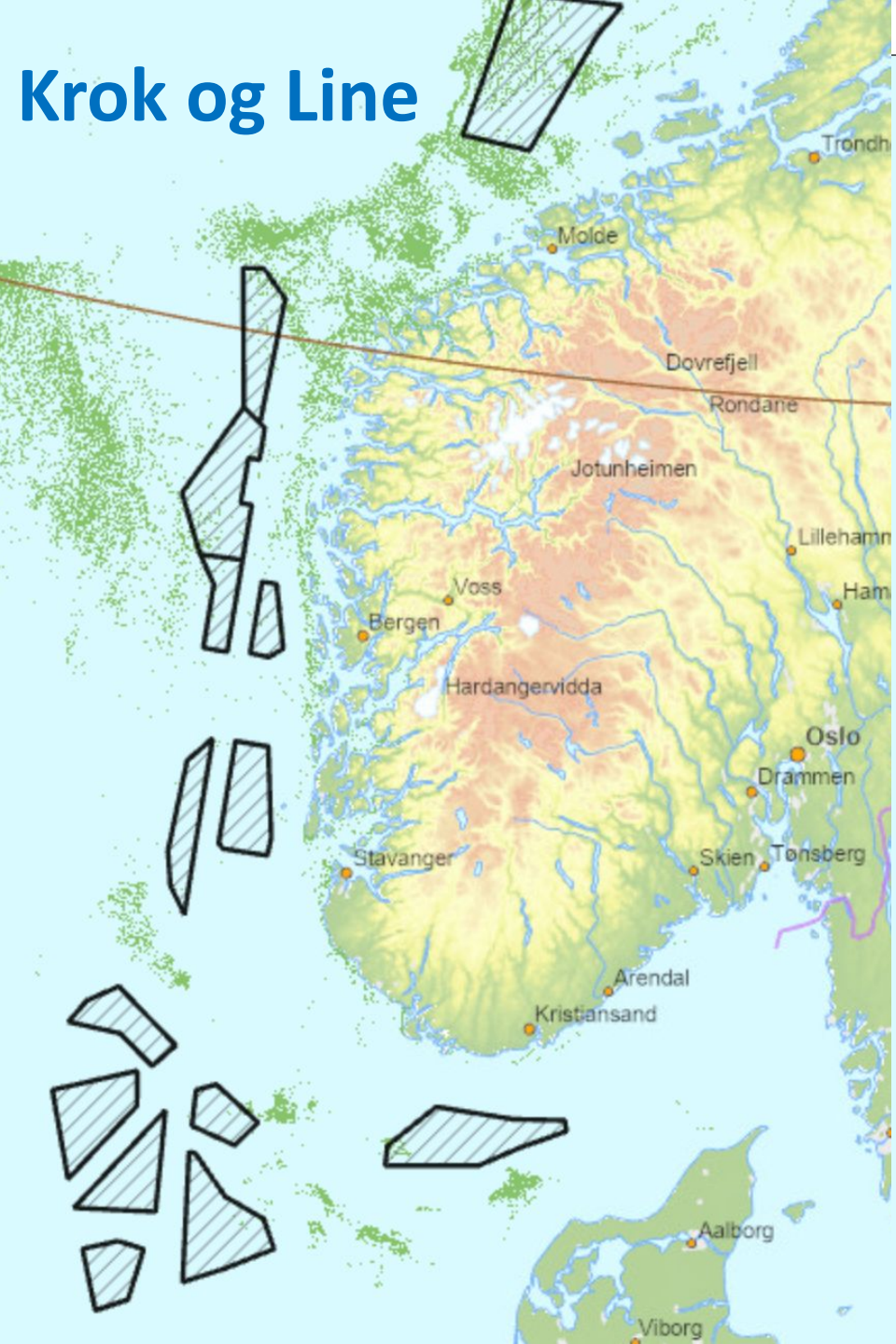


# Line

- Både hånddegna og autoline
- Brukes i fisket etter:
  - Alle typer hvitfisk
  - Finnes som fløytline og bunnline
- Kystnært av mindre båter
- Til havs av båter mellom 28-60 meter
- Mer utbredt i nord

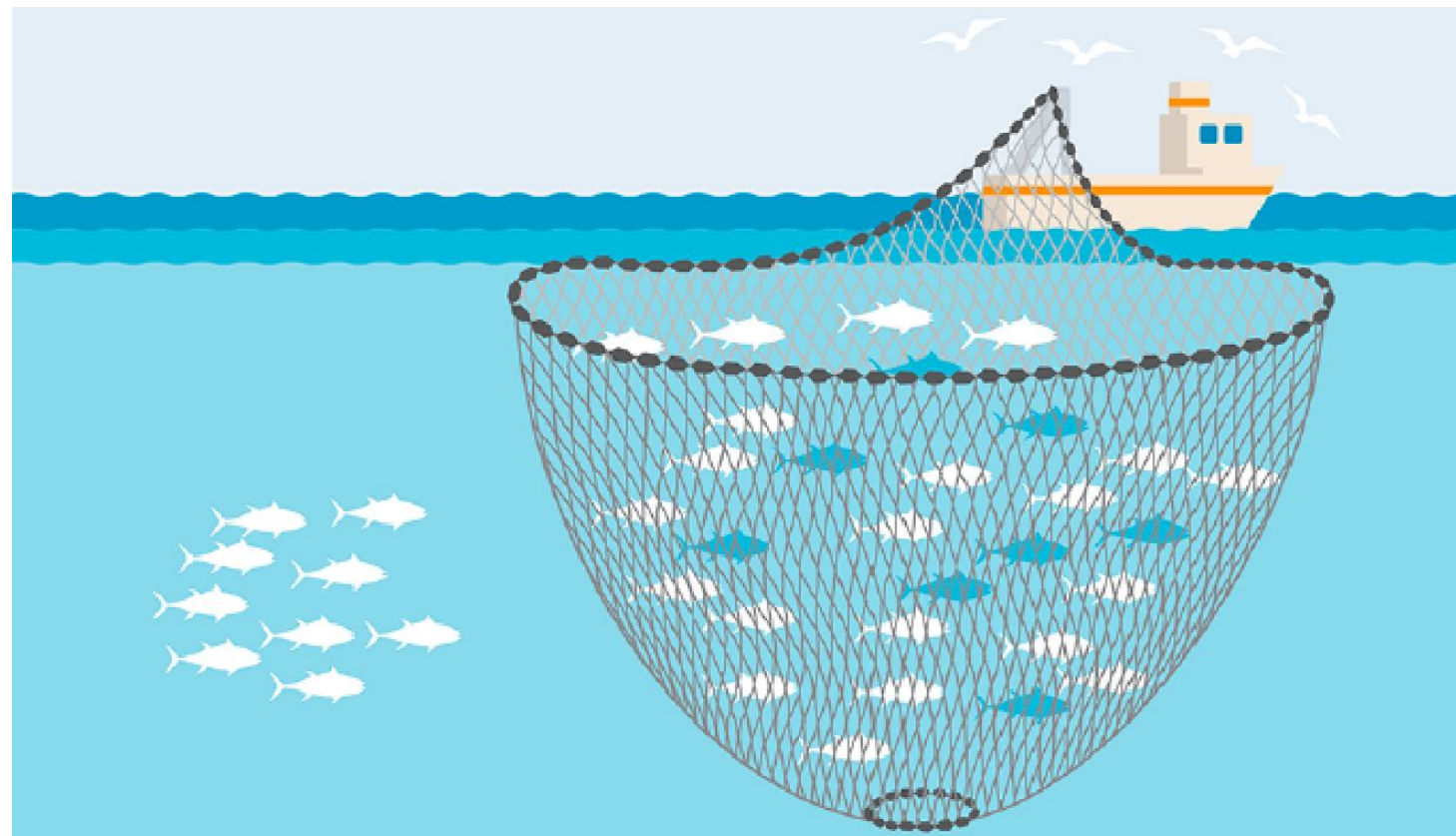


# Krok og Line



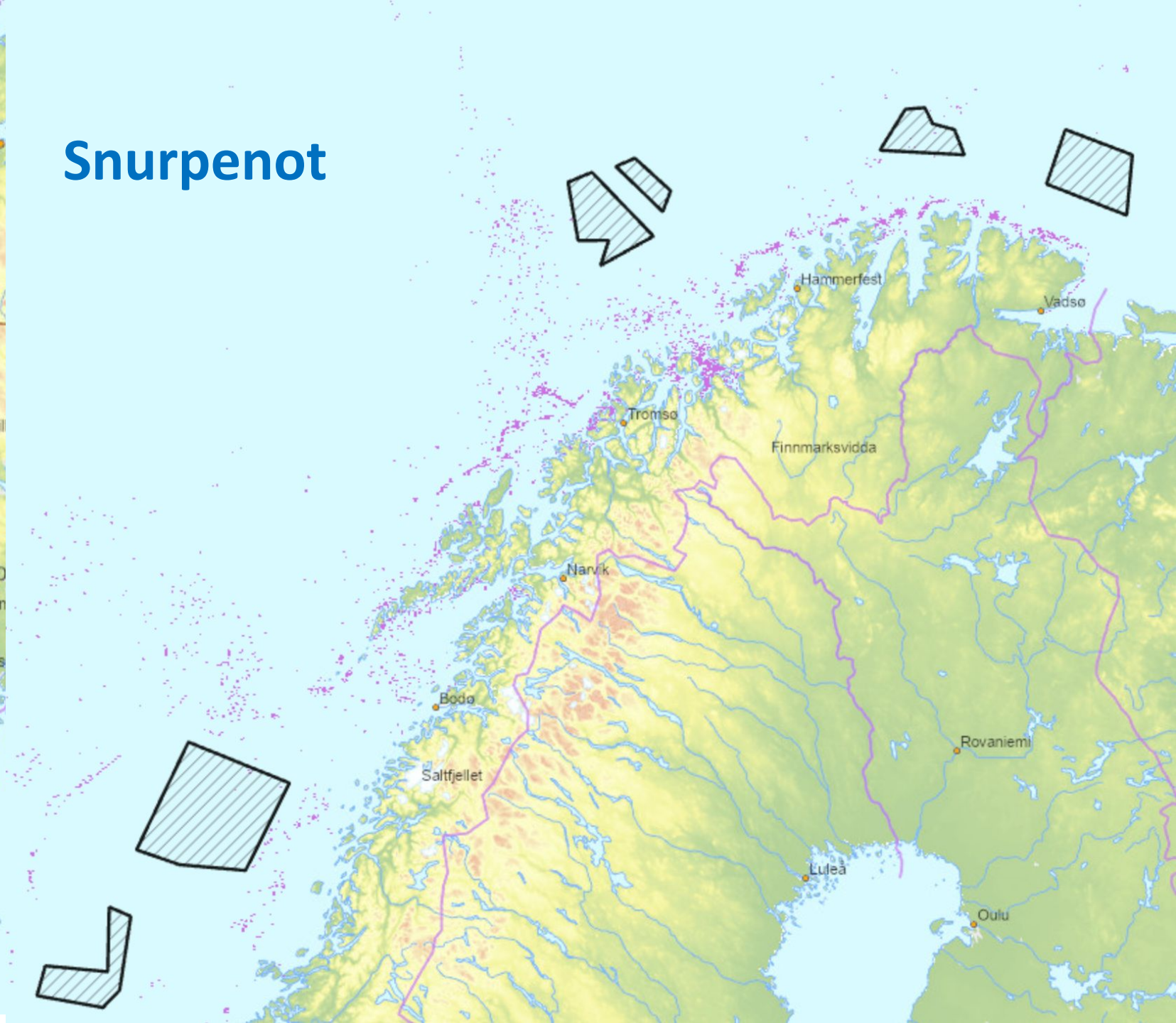
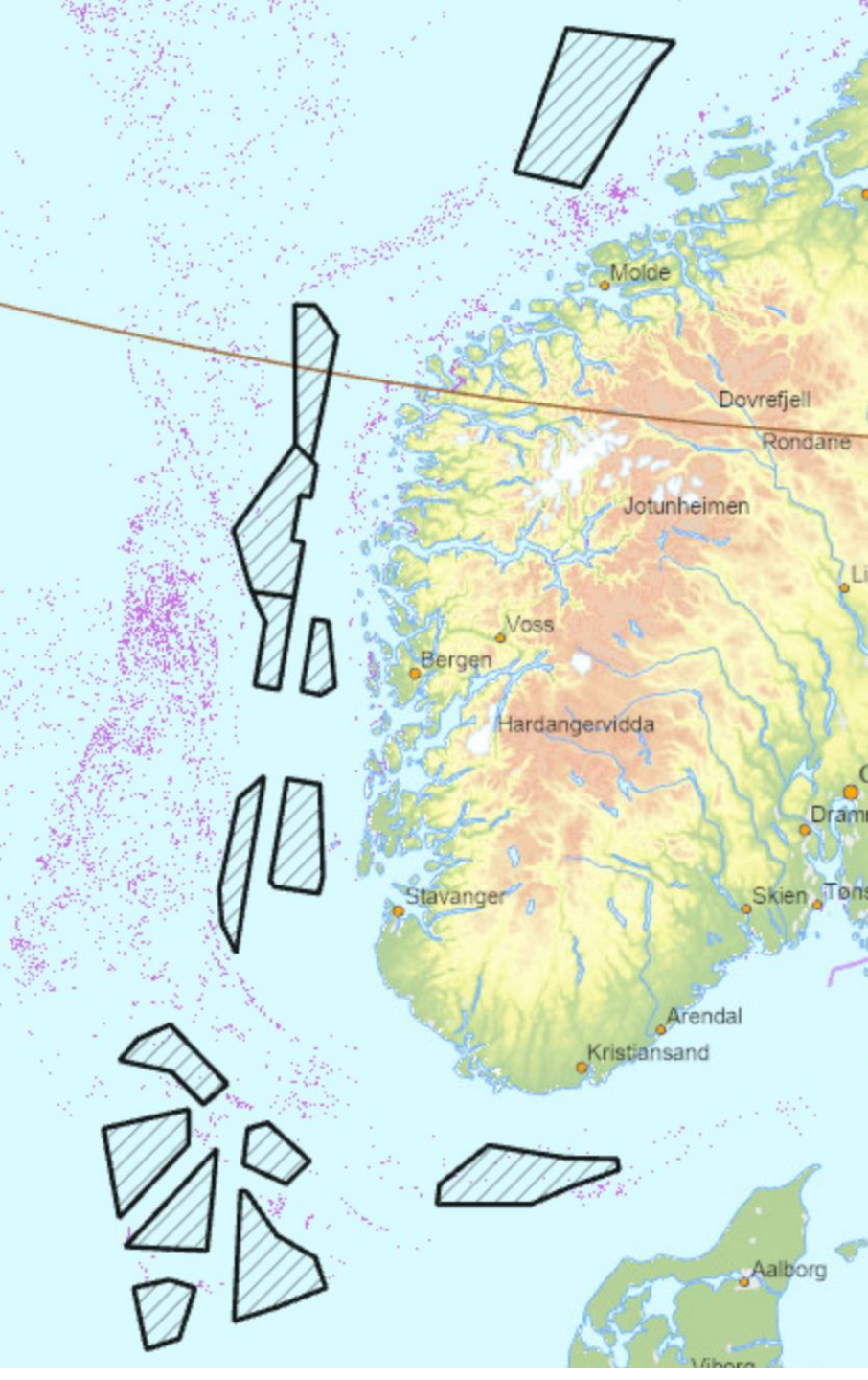
# Snurpenot

- Brukes i fisket etter:
  - Sei
  - Makrell
  - Sild
  - Hestmakrell
- Benyttes kystnært av båter fra 8-30 meter
- Havgående fartøy fra 35-90 meter
- Nota kan være opp til 900 meter i omkrets og opptil 250 meter dyp



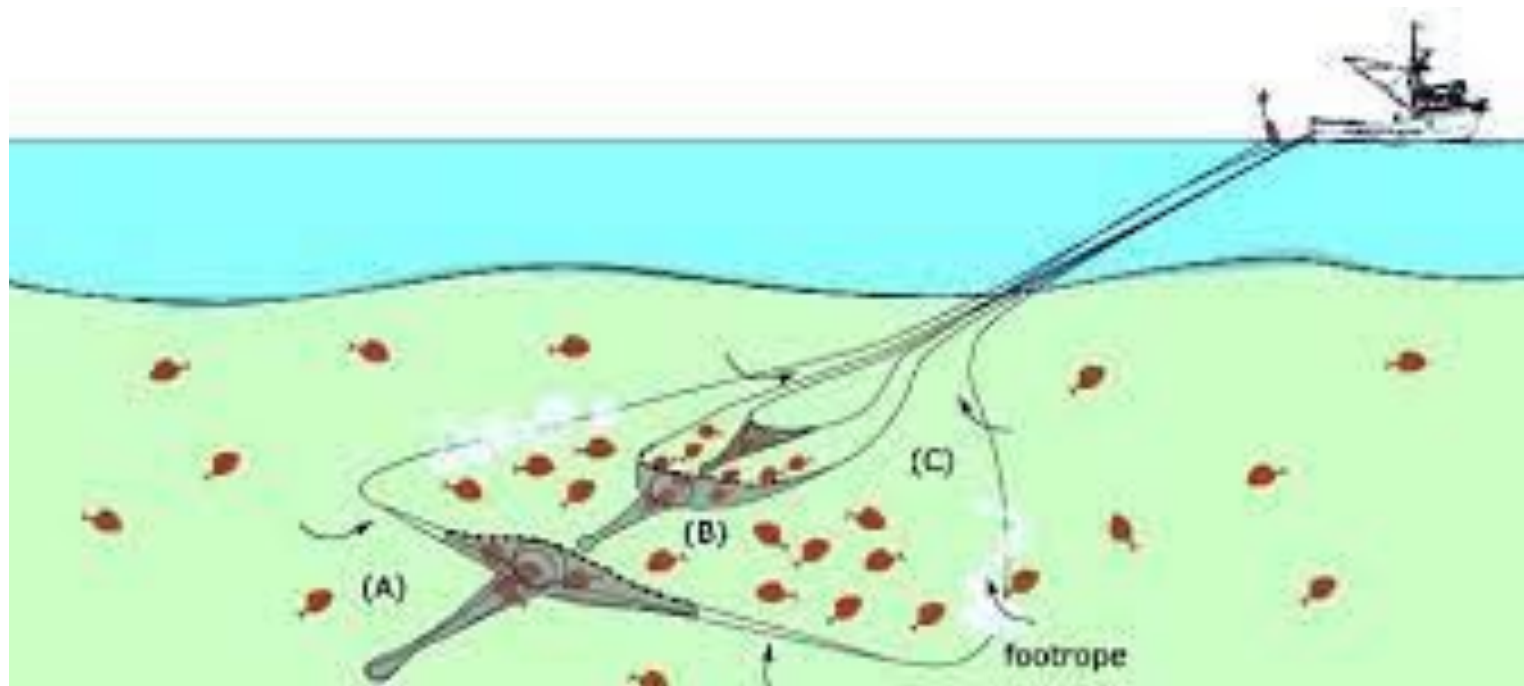


# Snurpenot

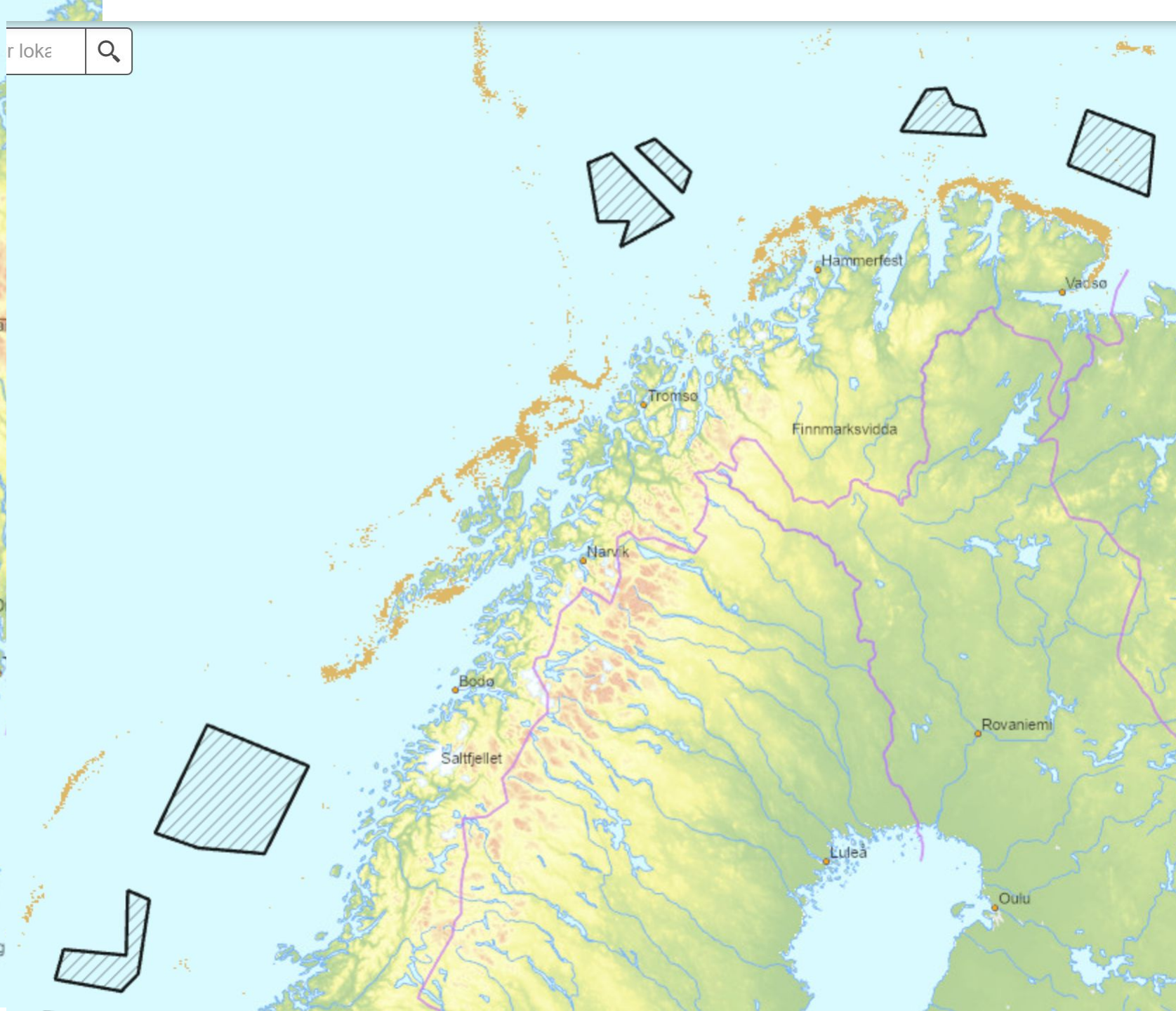
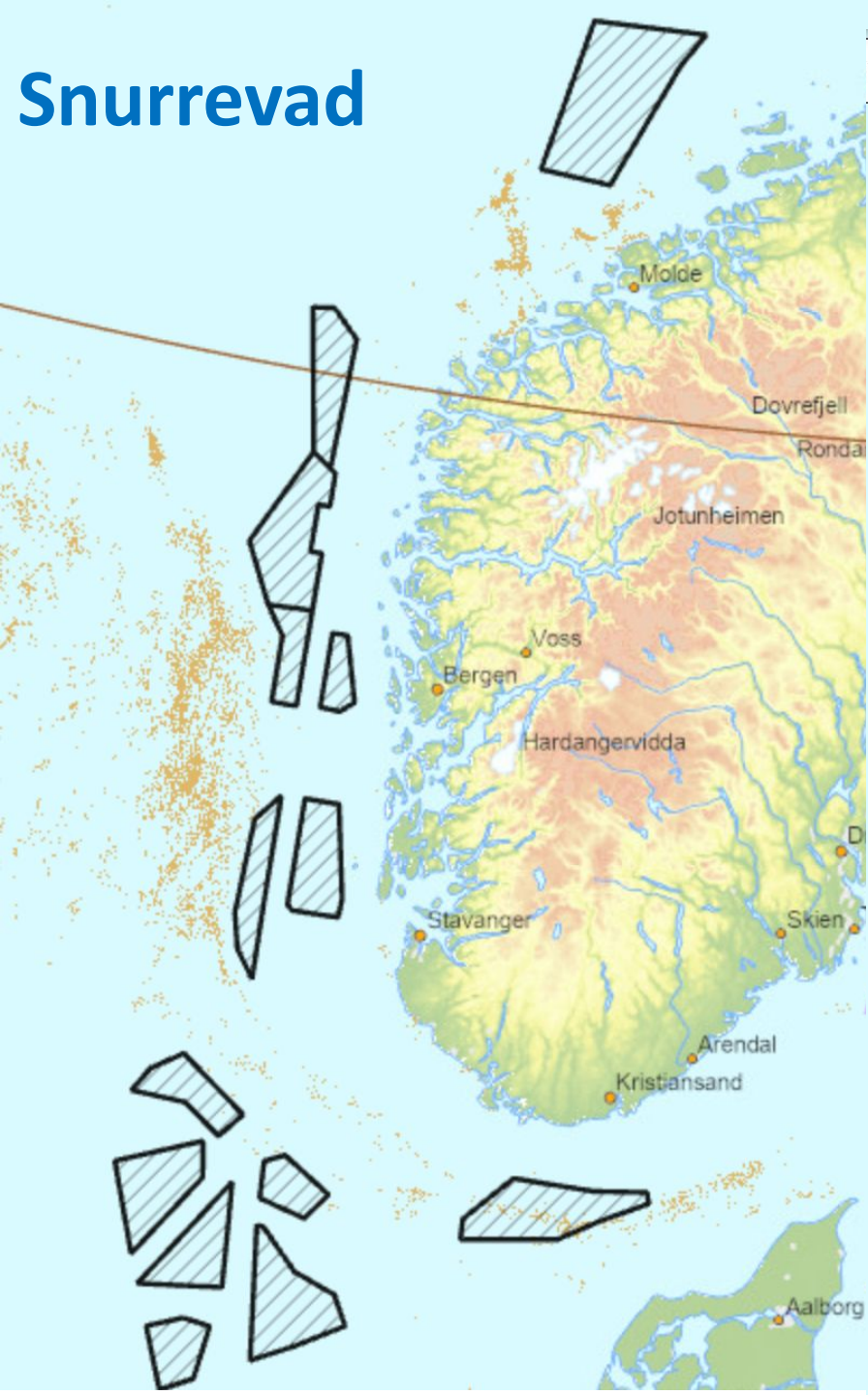


# Snurrevad

- Brukes i fisket etter:
  - Hvitfisk
  - Makrell (prøveprosjekt)
  - Sild
- Benyttes kystnært av båter fra 8-20 meter
- Havgående fartøy fra 30-50 meter



# Snurrevad

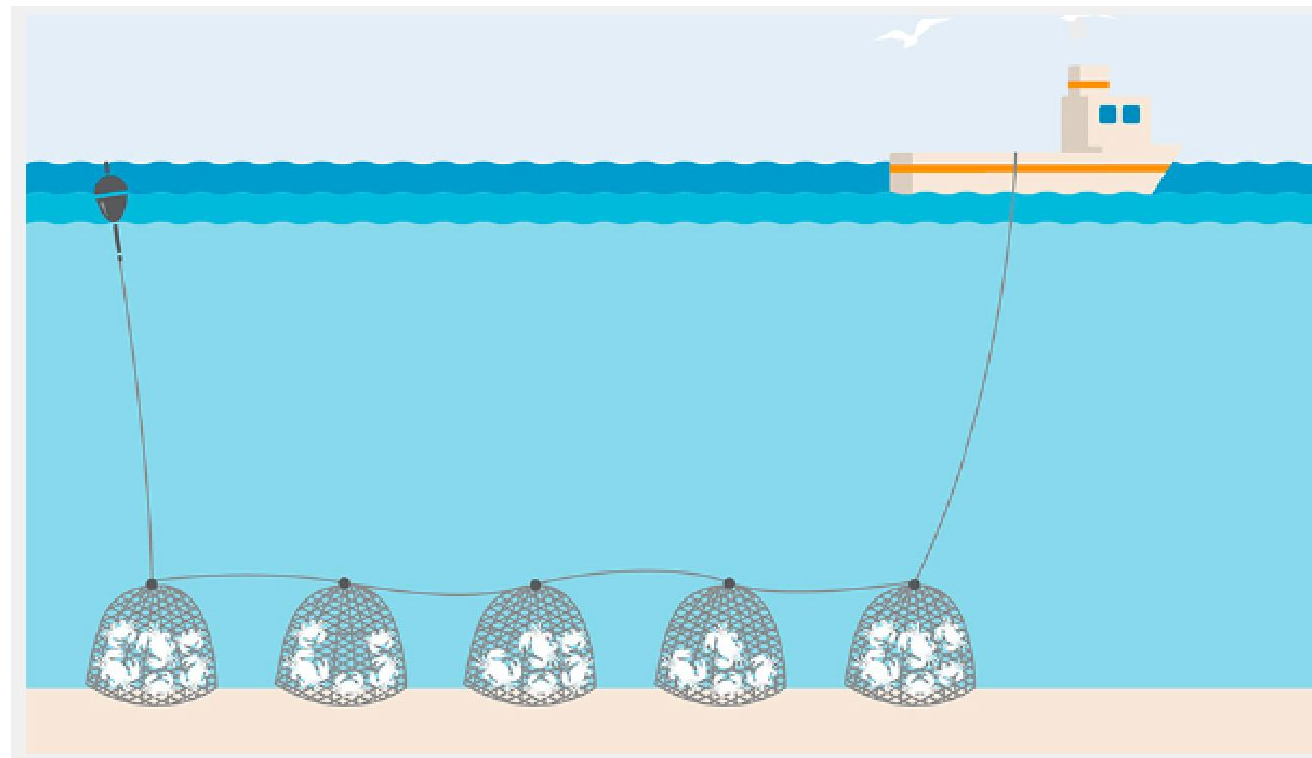


r loka

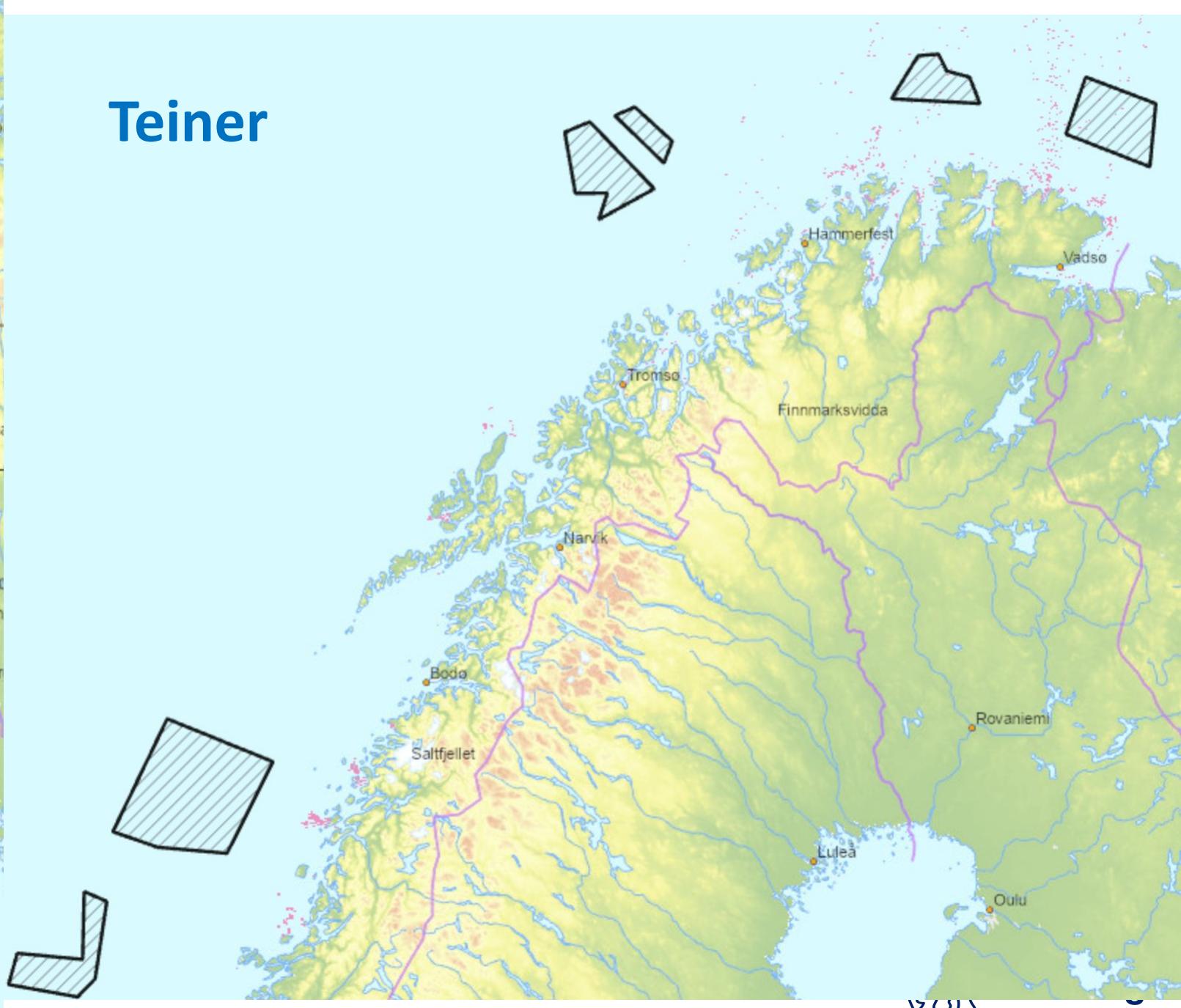
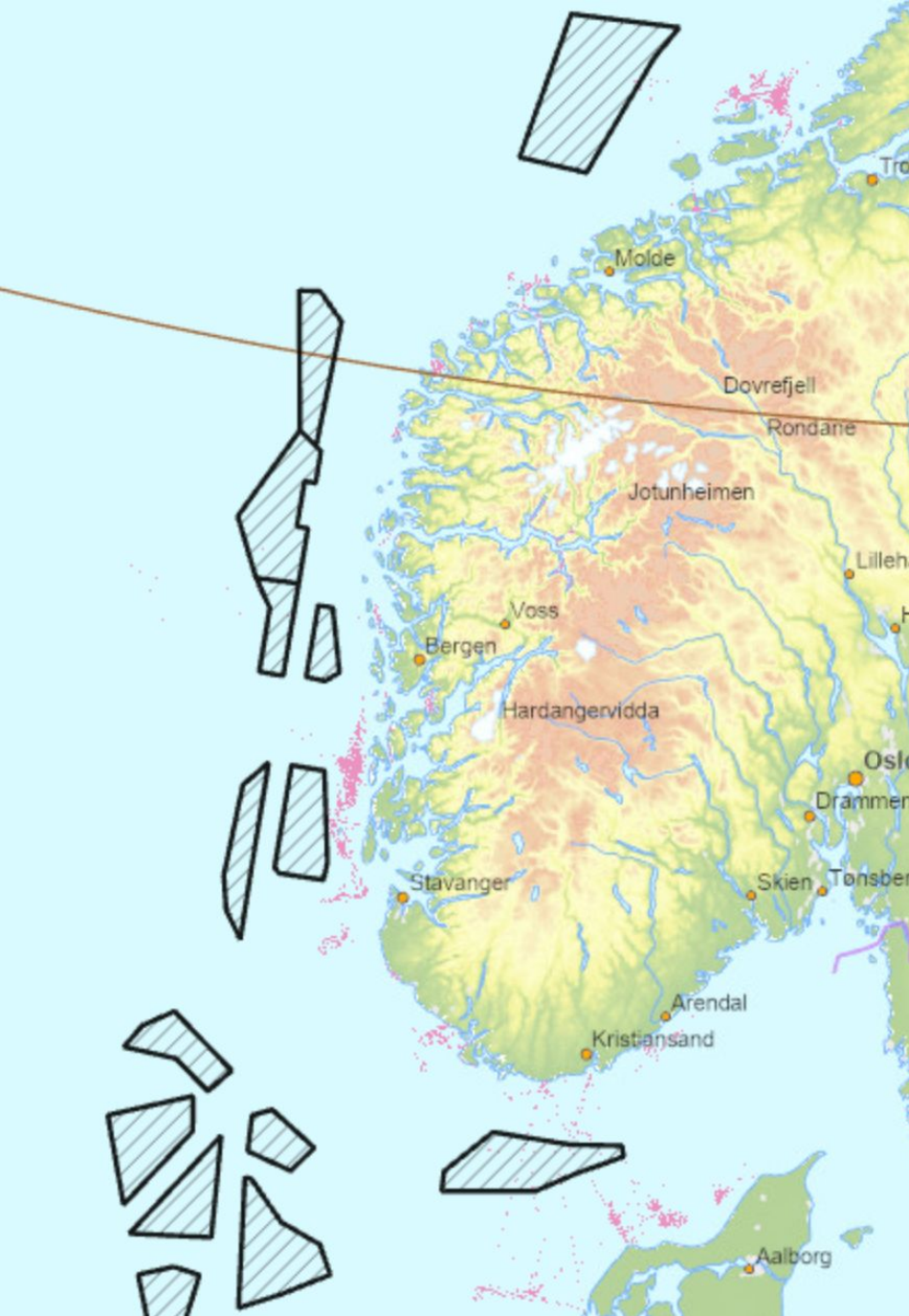


# Teiner

- Brukes i fisket etter:
  - Hummer 4-40 meter
  - Leppefisk 5-20 meter
  - Krabbe 4-40 meter
  - Sjøkreps 80-250 meter
  - Reker 150-300 meter
  - Havteiner etter fisk (hovedsak fritidsfiske) 30-200 meter
- Driver hovedsakelig kystnært, noen driver større fiske etter sjøkreps ut i djupkanten

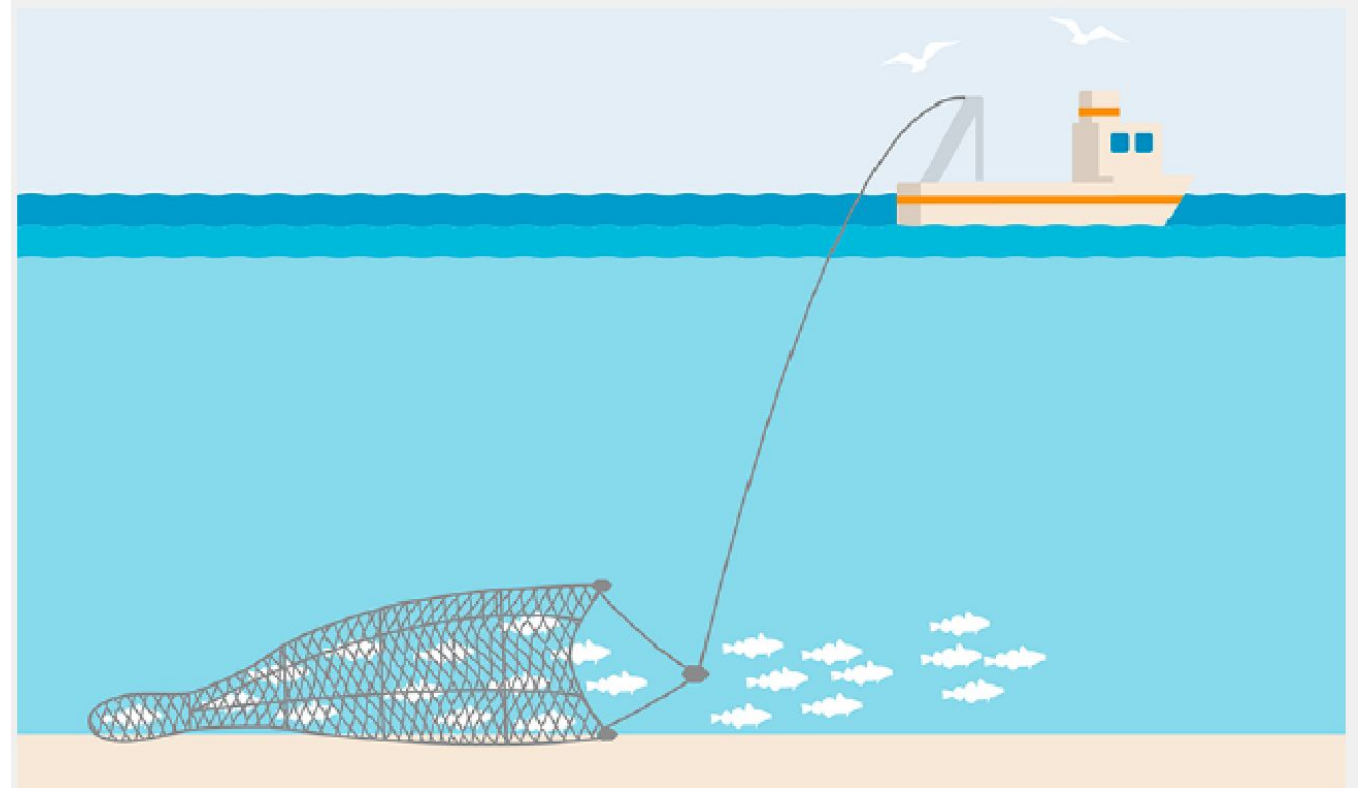


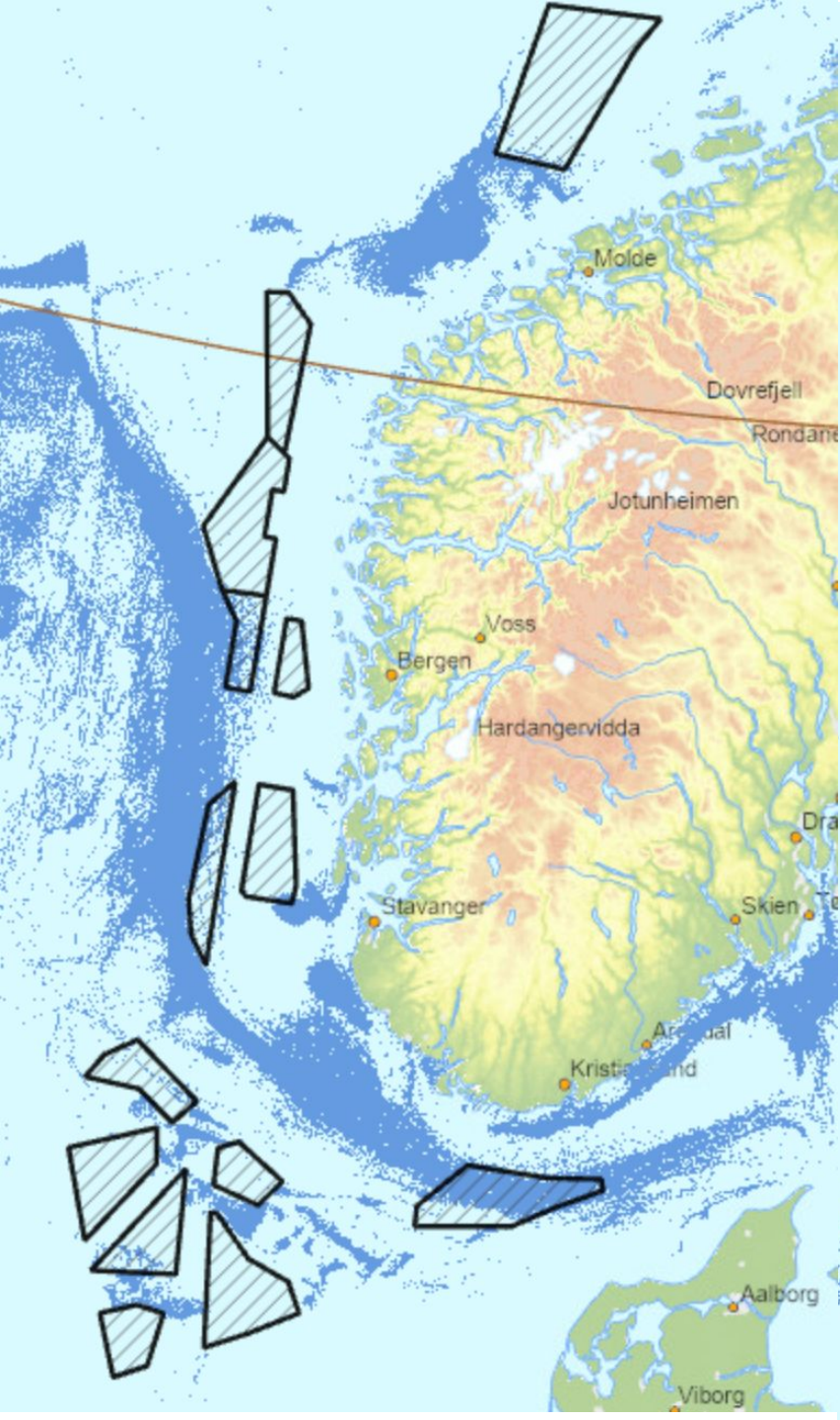
# Teiner



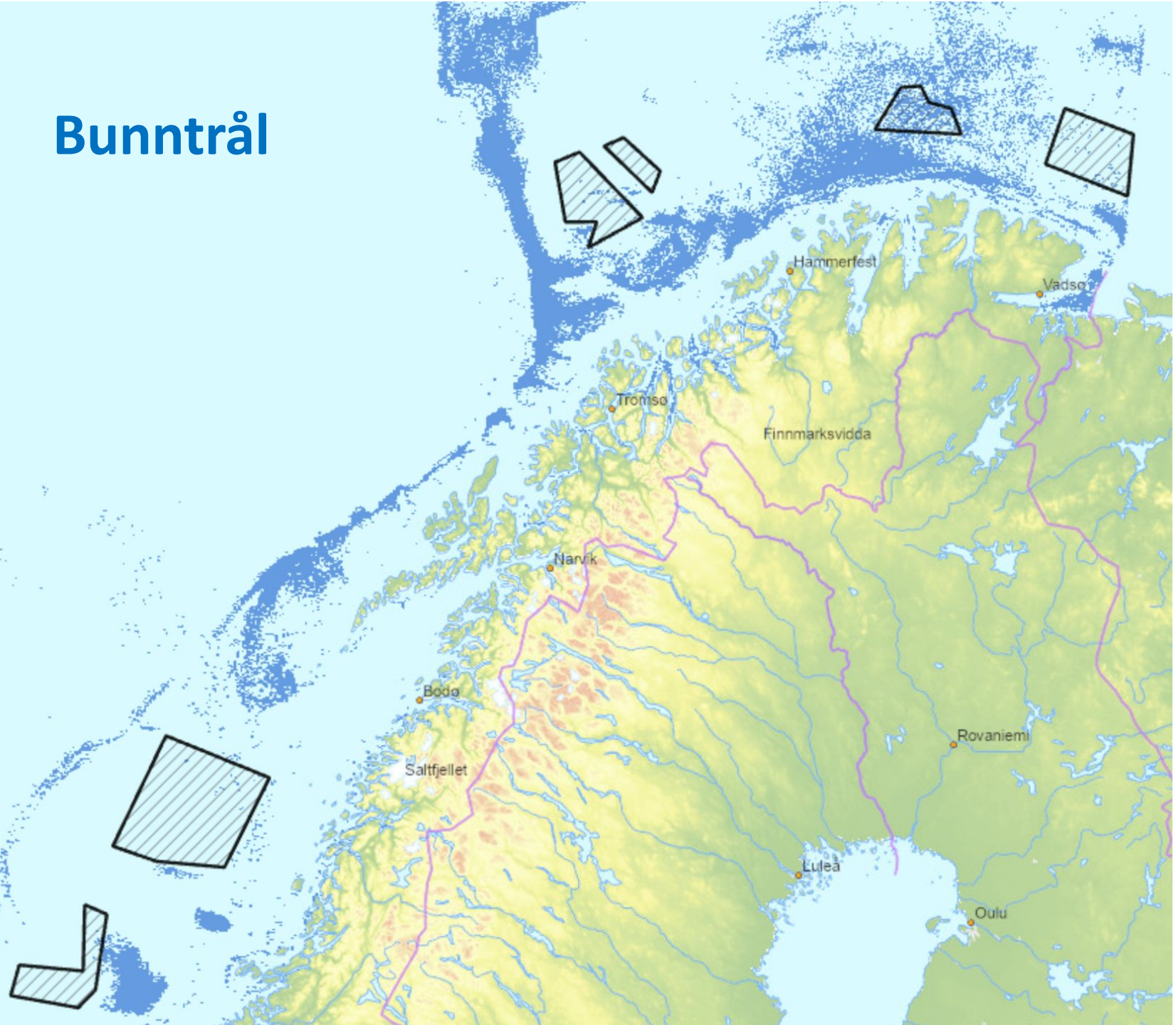
# Bunntrål

- Brukes i fisket etter:
  - Hvitfisk
  - Tobis
  - Øyepål/kolmule
  - Vassild
  - Reker
  - Sjøkreps
- Trålen har bunnkontakt
- Tråldører kan ha bunnkontakt
- Krever fra 80-300 bredde



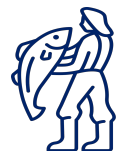
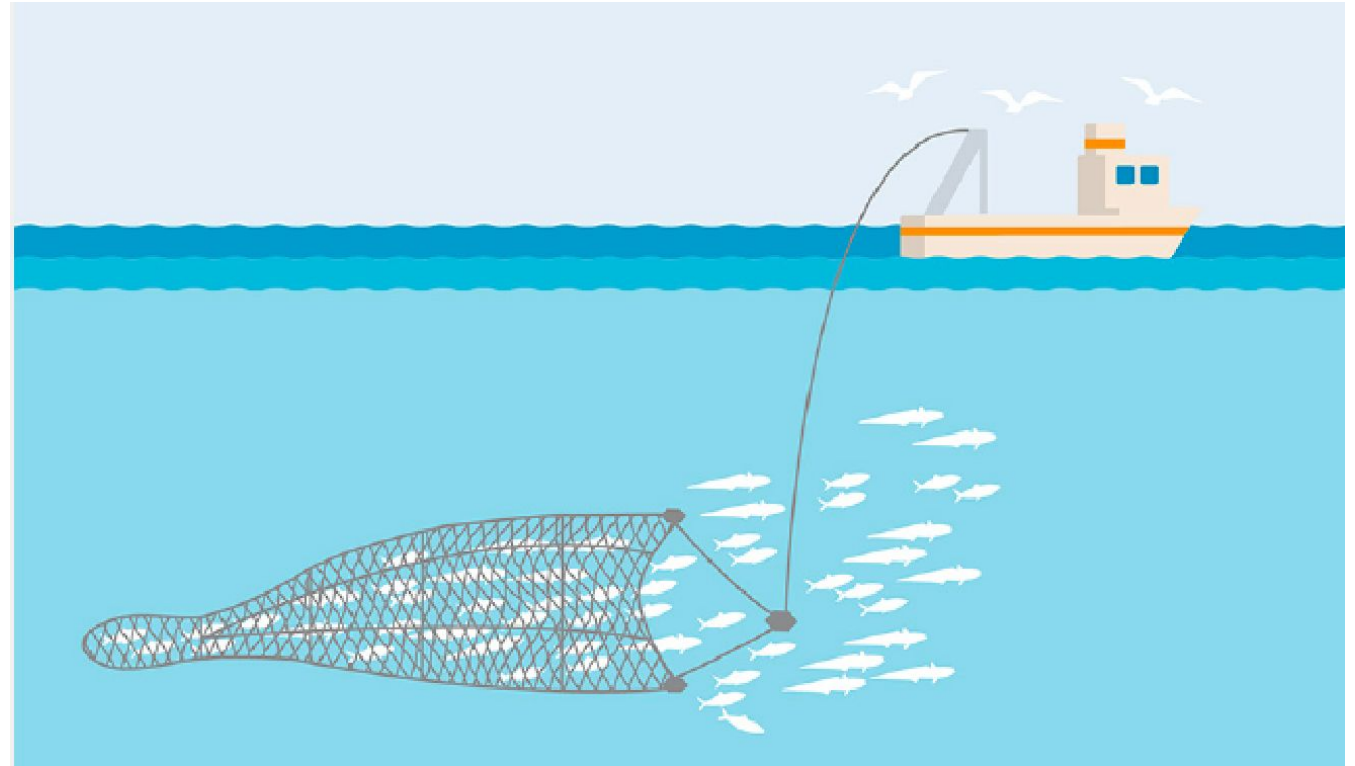


# Bunntrål



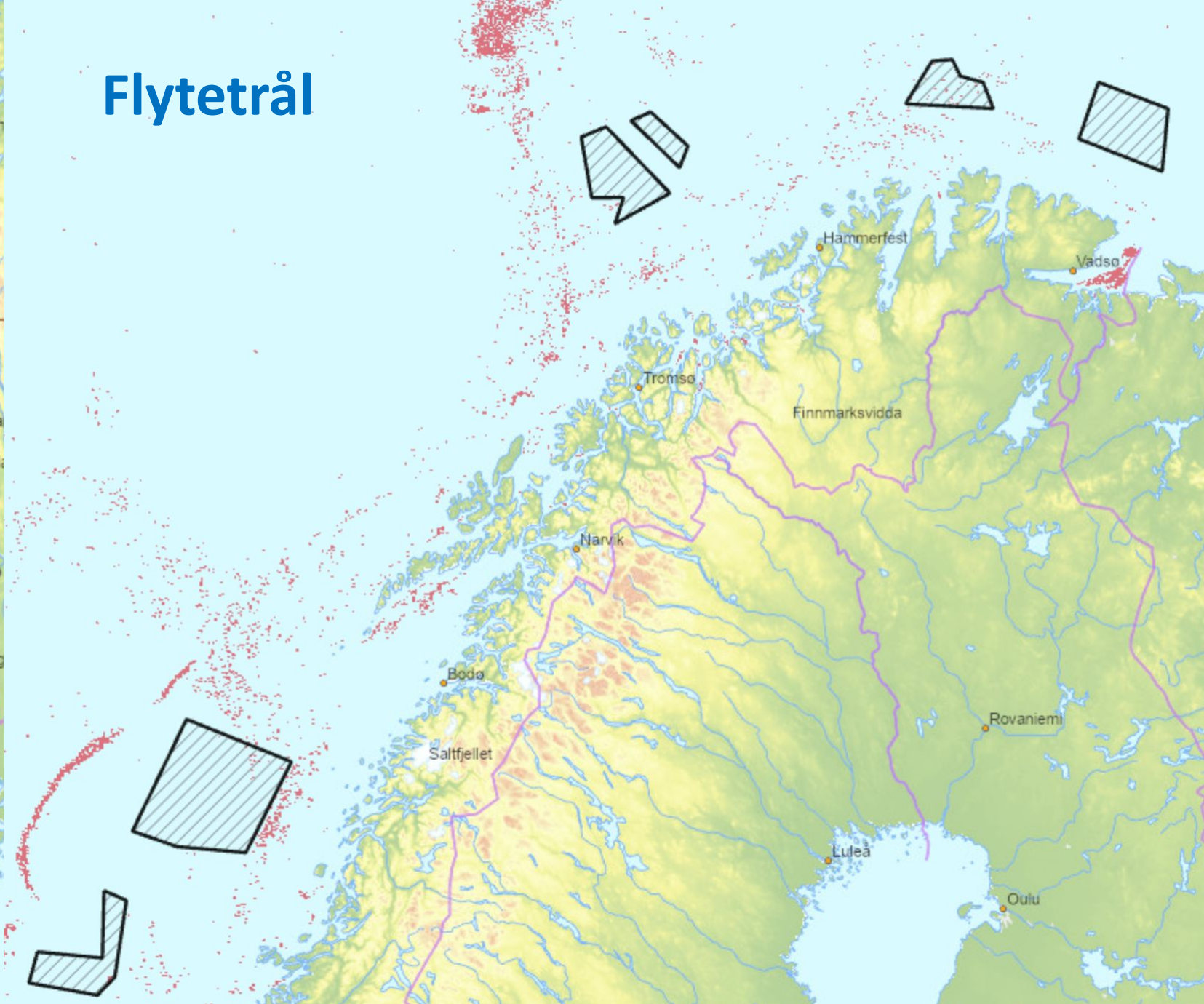
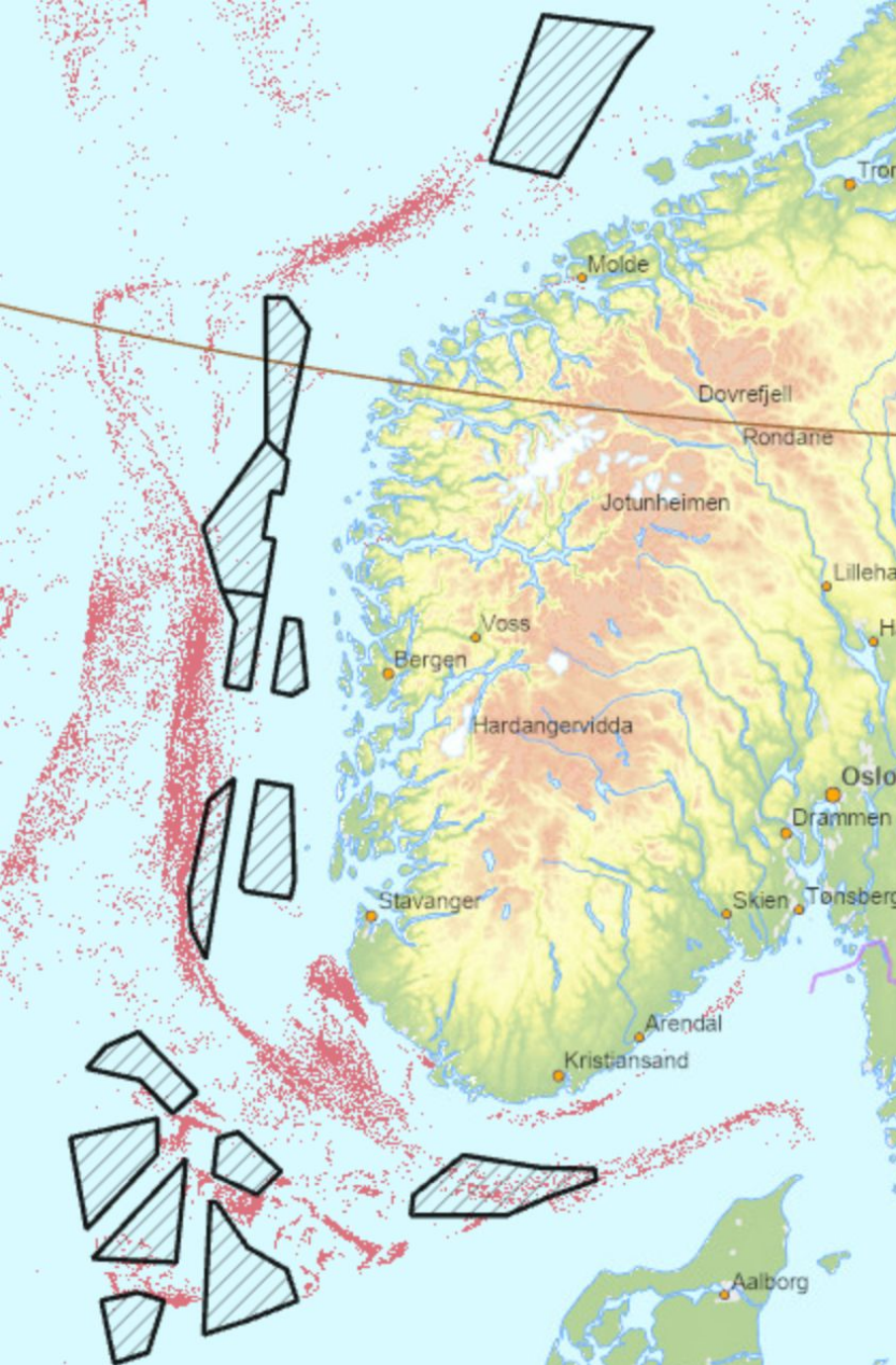
# Pelagisk trål/flytetrål

- Brukes i fisket etter:
- Sild
- Makrell
- Kolmule
- Lodde
- Hestmakrell
- Ingen bunnkontakt på trålen
- Ikke bunnkontakt på tråldører

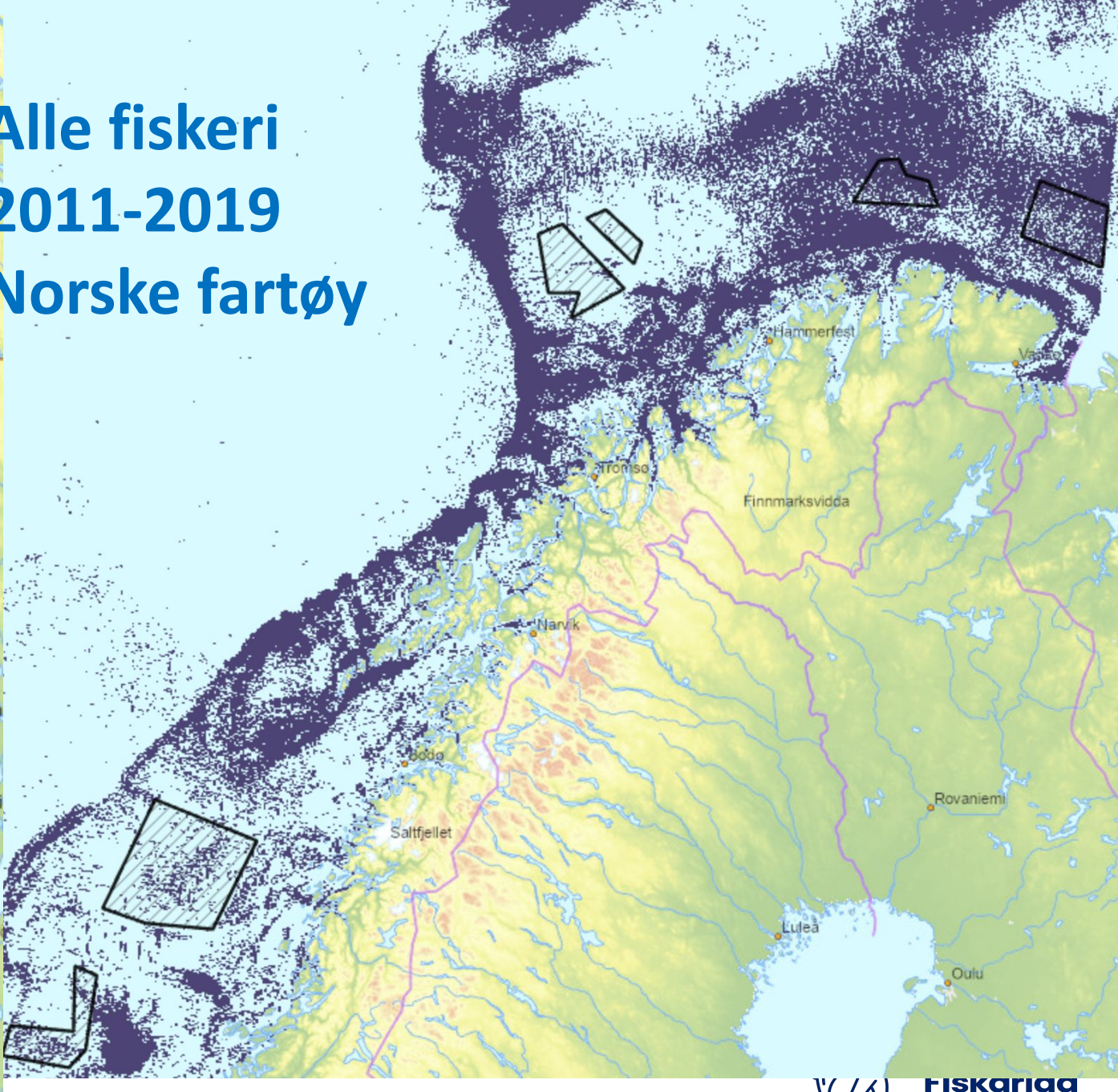
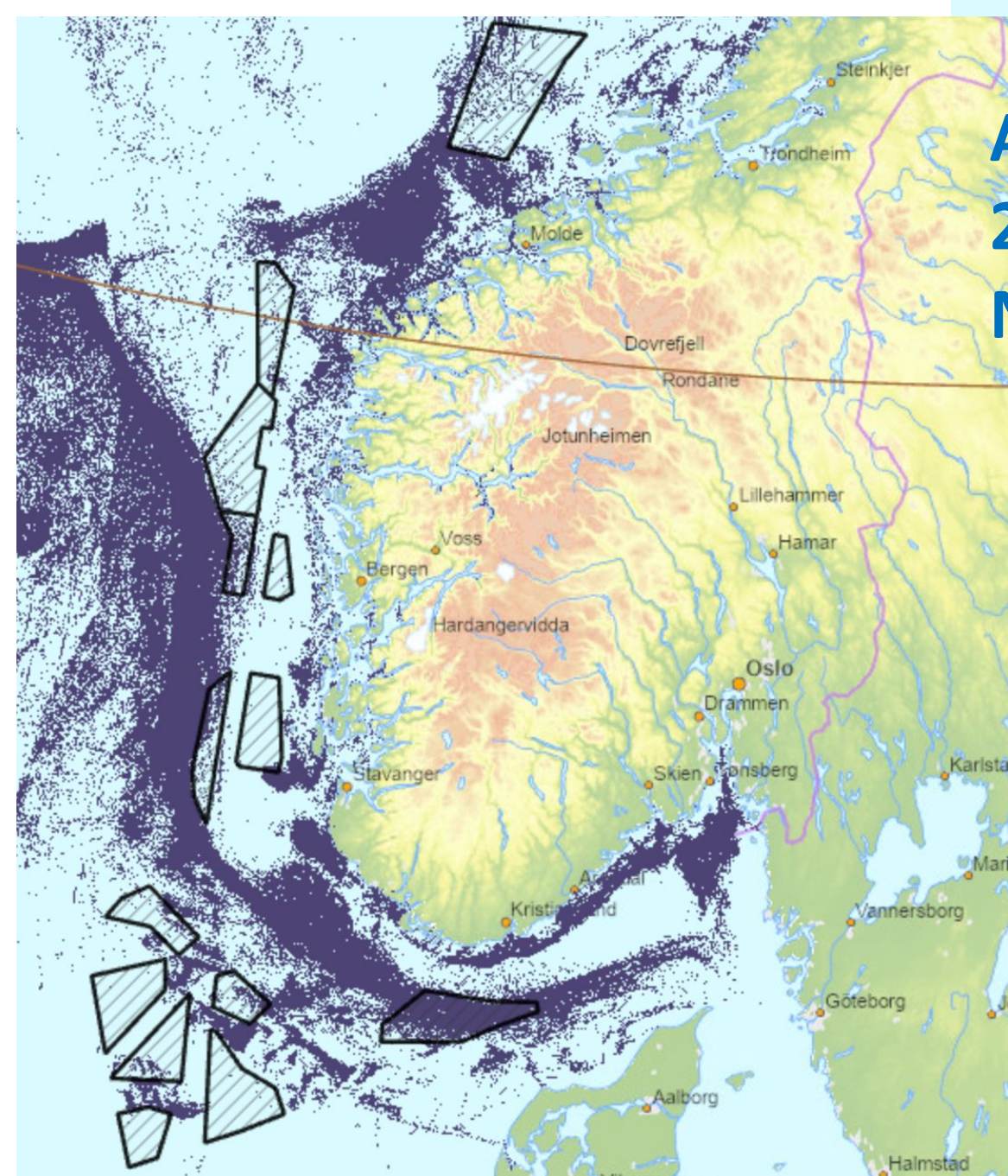




# Flytetrål



# Alle fiskeri 2011-2019 Norske fartøy



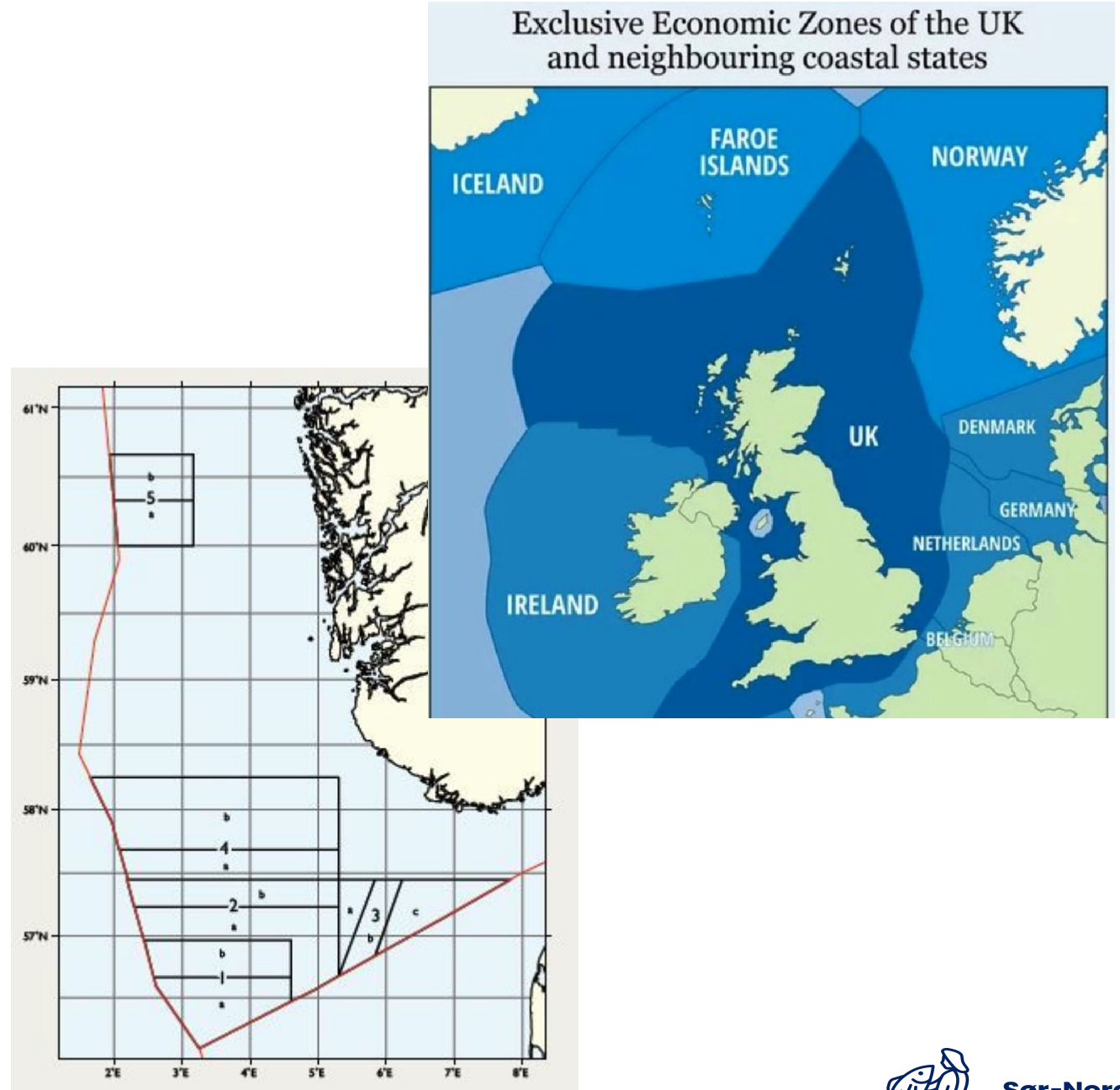
# Oppsummering Fiskemetoder

- Fiskeslagets oppførsel avgjør hvilke redskaper som er effektive.
- Noen fartøy er utrustet for flere typer fiskeri
- Forskjellige fiskemetoder med mye aktivitet
- Varierende fartøystørrelser 6-90 meter
- Noen fiskeri foregår i små, konsentrerte områder, mens andre fiskeri foregår over større områder
- Mangelfull informasjon fra den minste kystflåten med unøyaktige data, spesielt nær land.
- Fiskefartøyenes egne data er mer detaljerte



# Dynamikk i fiskeriene

- Dynamisk, endres år for år
  - Områdebasert forvaltning (Tobis)
  - Varierende kvoteråd
- Endring i vandringsmønster på pelagiske arter
  - Klimaendringer
  - Ytre påvirkning
  - Varierende bestand
  - Mattilgang for fisken
- Utvikling i fangstmetoder
- Varierende sonetilgang



# Dynamikk i fiskeriene

- Ting som påvirker mengde/verdi:
  - Anbefalt kvote
  - Soneadgang
  - Tilgang på fisk/tidsperioder
  - Prisvariasjon

- Særskilte utfordringer:
  - Brexit, manglende soneadgang Sild, makrell og bunnfisk
  - Tobisfiskeri; områdebasert forvaltning, varierende fangstfelt år til år, enkelte felt ikke tilgjengelig
  - Lav TAC på nordsjøtorsk, vanskeliggjør fiske etter andre arter
  - Drivstofføkonomi i marginale fiskerier



# Fangstverdi (1000 kr) & Rundvekt (tonn) fordelt på område og art

## Norske fartøy

Offisiell statistikk

Områdegruppering	Art - gruppe	ZA	2020		2021	
			Fangstverdi (1000 kr)	Rundvekt (tonn)	Fangstverdi (1000 kr)	Rundvekt (tonn)
Atlantehavet, nordøst/sentrale Nordsjøen	Øyepål	09	2	35	259	88
	Vassild og strømsild	6	0	0	2	1
	Uer		1	0	0	0
	Tunfisk og tunfisklignende arter	0				
	Torsk	72	9 646	274	7 034	203
	Tobis og annen sil	07	721 874	201 188	267 361	68 620
	Taskekrabbe	0			7	0
	Steinbiter	9	39	1	95	6
	Skater og annen bruskefisk	2	38	7	0	0
	Sild, annen	68	146 856	21 671	722	186
	Sei	35	4 273	412	1 125	94
	Makrell	89	1 065	316	448	141
	Kolmule	25	0	8	19	8
	Hyse	04	5 290	1 449	1 229	335
	Havbrisling	66	34 632	9 329		
	Dypvannsreke				248	4
	Annen torskefisk	58	4 975	839	1 940	173
	Annen pelagisk fisk	48	0	8	0	0
	Annen flatfisk, bunnfisk og	09	3 038	264	1 765	85
	Andre skalldyr, bløtdyr og pigghud..	7	69	18	3	1
<b>Delsum</b>	<b>14</b>	<b>931 795</b>	<b>235 820</b>	<b>282 258</b>	<b>69 944</b>	
<b>Totalt</b>	<b>14</b>	<b>931 795</b>	<b>235 820</b>	<b>282 258</b>	<b>69 944</b>	

### Fartøynasjonalitet gruppe

- (All)  
 Norske fartøy  
 Utenlandske fartøy

### Periode

- (All)  
 tidligere år  
 siste 4 år

### Fangstår

(All) ▼

### Områdegruppering

Atlantehavet, nordøst/sentrale ... ▼

### Art - gruppe

(Multiple values) ▼

### Statistikkvariabel

- (All)  
 Fangstverdi (1000 kr)  
 Rundvekt (tonn)

# Tolking av fiskeridata

- Logget fiskeriaktivitet er der av en grunn
- Selv om en «bare» begrenser små deler av fiskefeltet kan det hemmet fisket veldig mye
- Ingen generell fasit på hva som er best for fisket, varierer fra fiseslag til fiseslag og hvilken redskapsgruppe det er snakk om.
- Fisk forholder seg ikke til grenser og sikkerhetssoner
- Fiskeriaktiviteten begrenses oftest av Bunnforhold, Strømforhold, Skipstrafikk, Reguleringer og annen næring

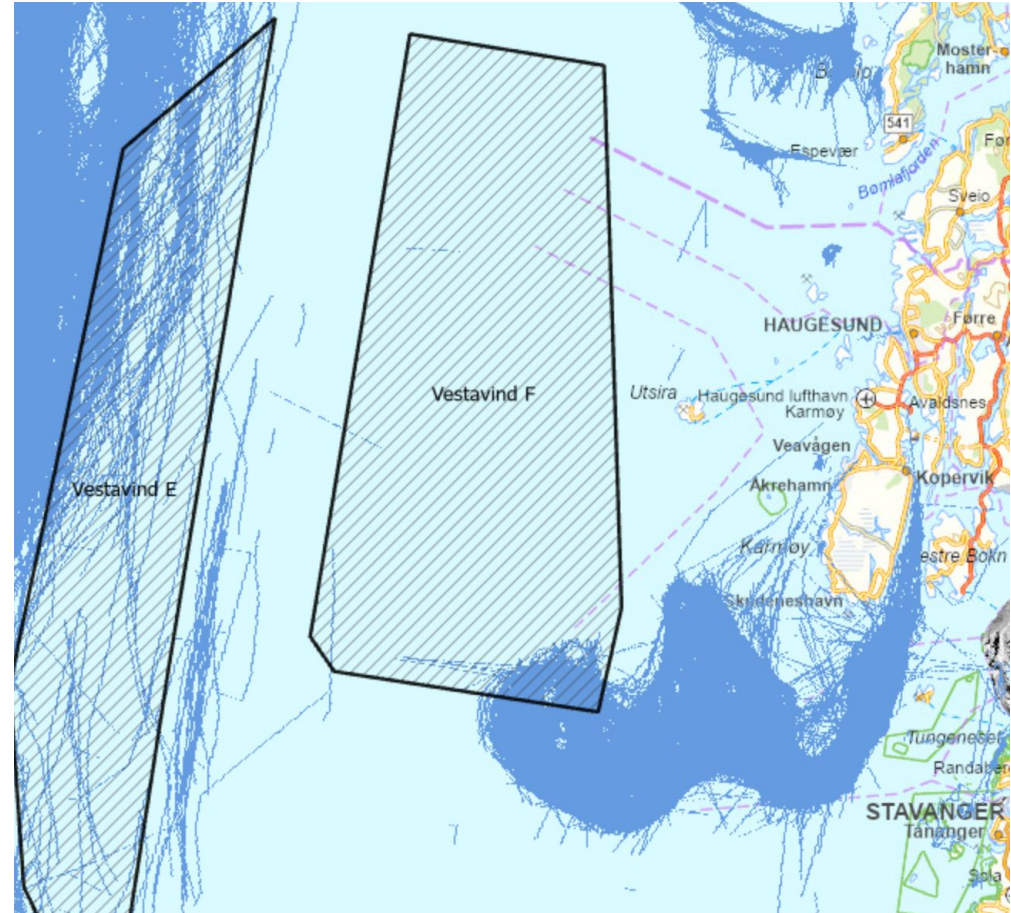






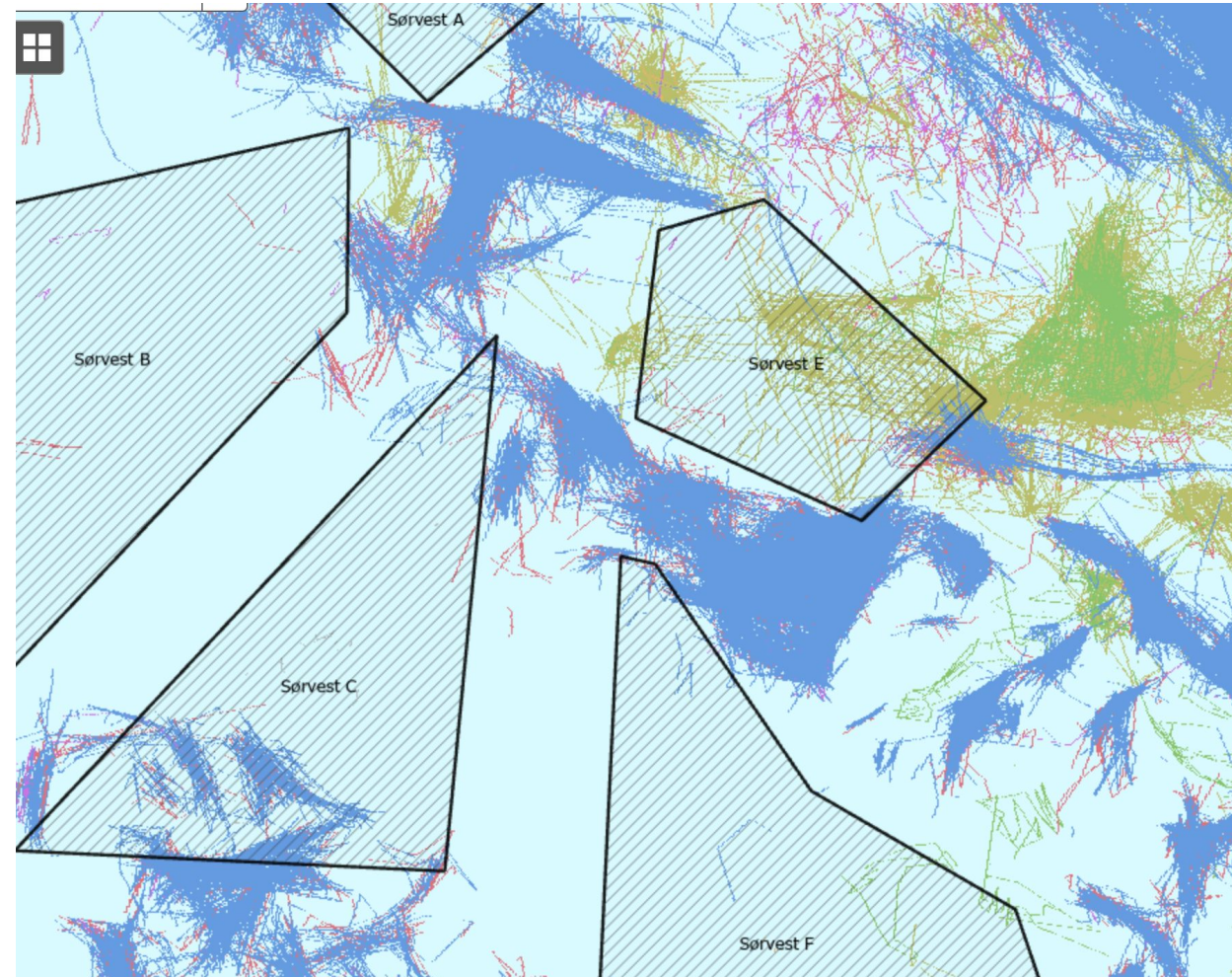
# Utfordringer med havvind i fiskefelt

- Et trålhal for reke er oftest tilpasses i lengde for å utnytte feltet slik at en dekker størst mulig område innenfor 1 dags fiske.
- Havvindparker i trålhal vil dele opp halet og medfører minsket effektivitet
- Reduksjon av tilgjengelig areal vil medføre økt belastning på resterende areal

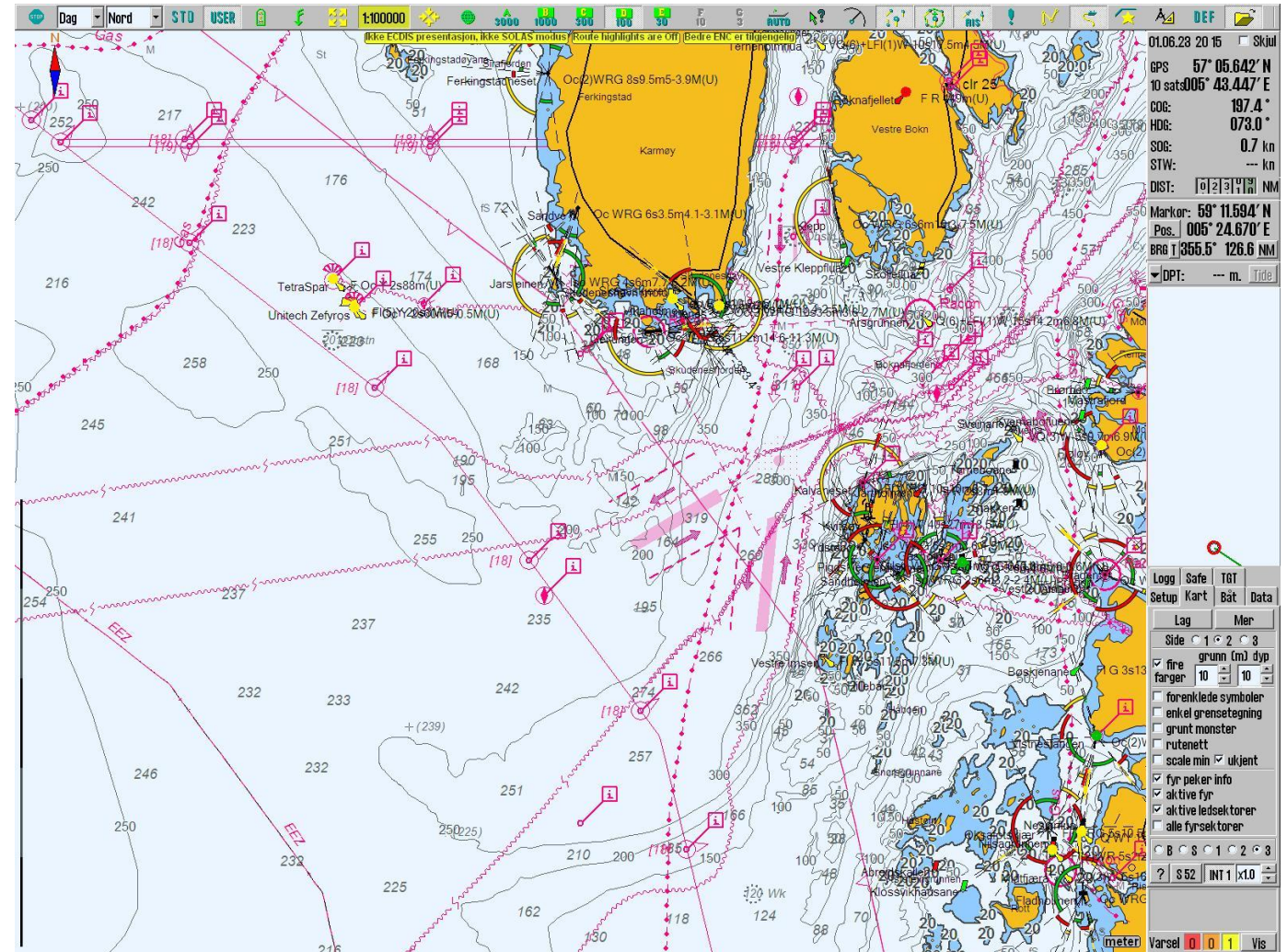


# Utfordringer med havvind i fiskefelt

- Havvindparker begrenser seilas mellom fiskefelt
- Allerede presset av andre interesser i havet:
  - Petroleumsvirksomhet
  - Kabler (Spesielt kabelkryssinger)
  - Skytefelt
  - Avakultur



# Utfordringer med havvind i fiskefelt



- Kabler inn til land

- Krysser eksisterende infrastruktur
- Kan påvirke Kystfiskere i større grad
- Små fartøy får avgrenset sine områder og klarer ikke å krysse kabeltraseer/kryssinger

# Oppsummering dynamikk/tolkning av data og utfordringer

- Mindre beslag av areal kan medføre store begrensninger
- Fiskeriene er dynamiske, og forholde seg til data 3 år tilbake i tid er historieløst
- Havvind er bare en del av fremtidige utfordringer
- Flere fartøygrupper blir påvirket, noen mer enn andre
- Vi er en subsidiefri næring som er avhengig av rent hav og sjømattrygghet



*Takk for oppmerksomheten*

