



Sporingskart for fiskerikyndige - FLO

Kristian Landmark Skaar
Miljøseksjonen

FISKERIDIREKTORATET

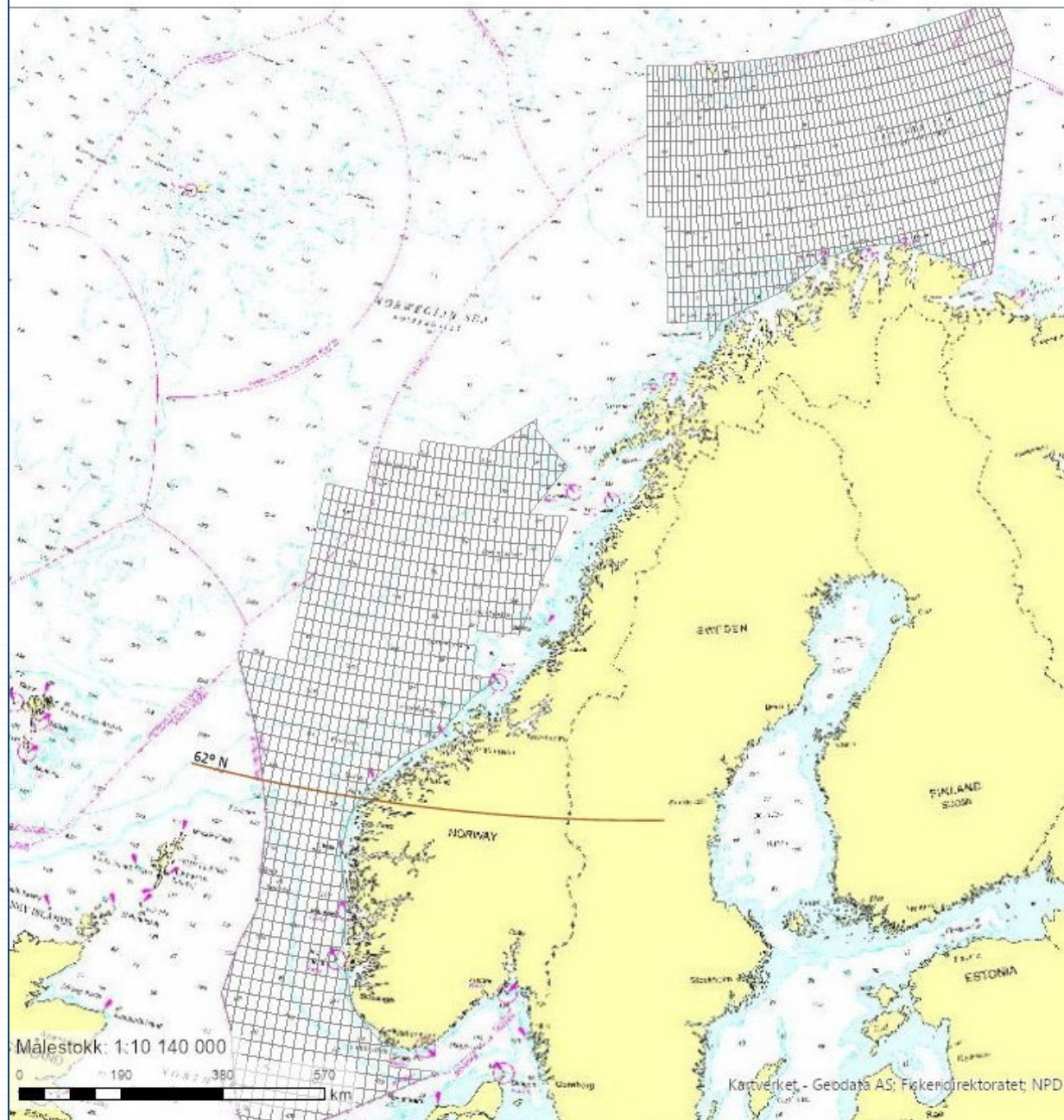
Sola, 3. april 2024



- Kort om miljøseksjonen
- Sporingstjeneren for fiskerikyndige
- Kort demo og spørsmål

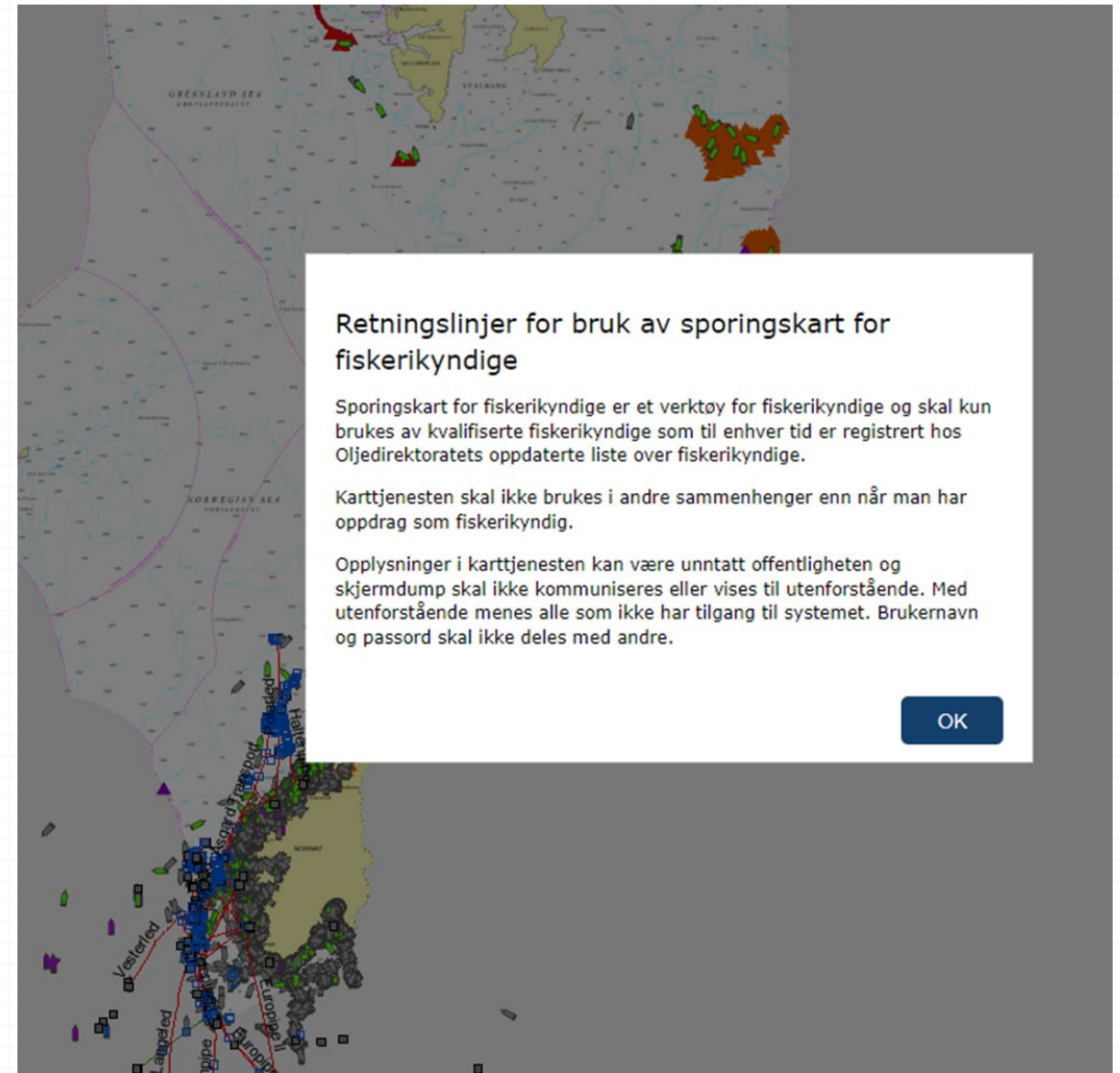
Miljøseksjonen i Fiskeridirektoratet

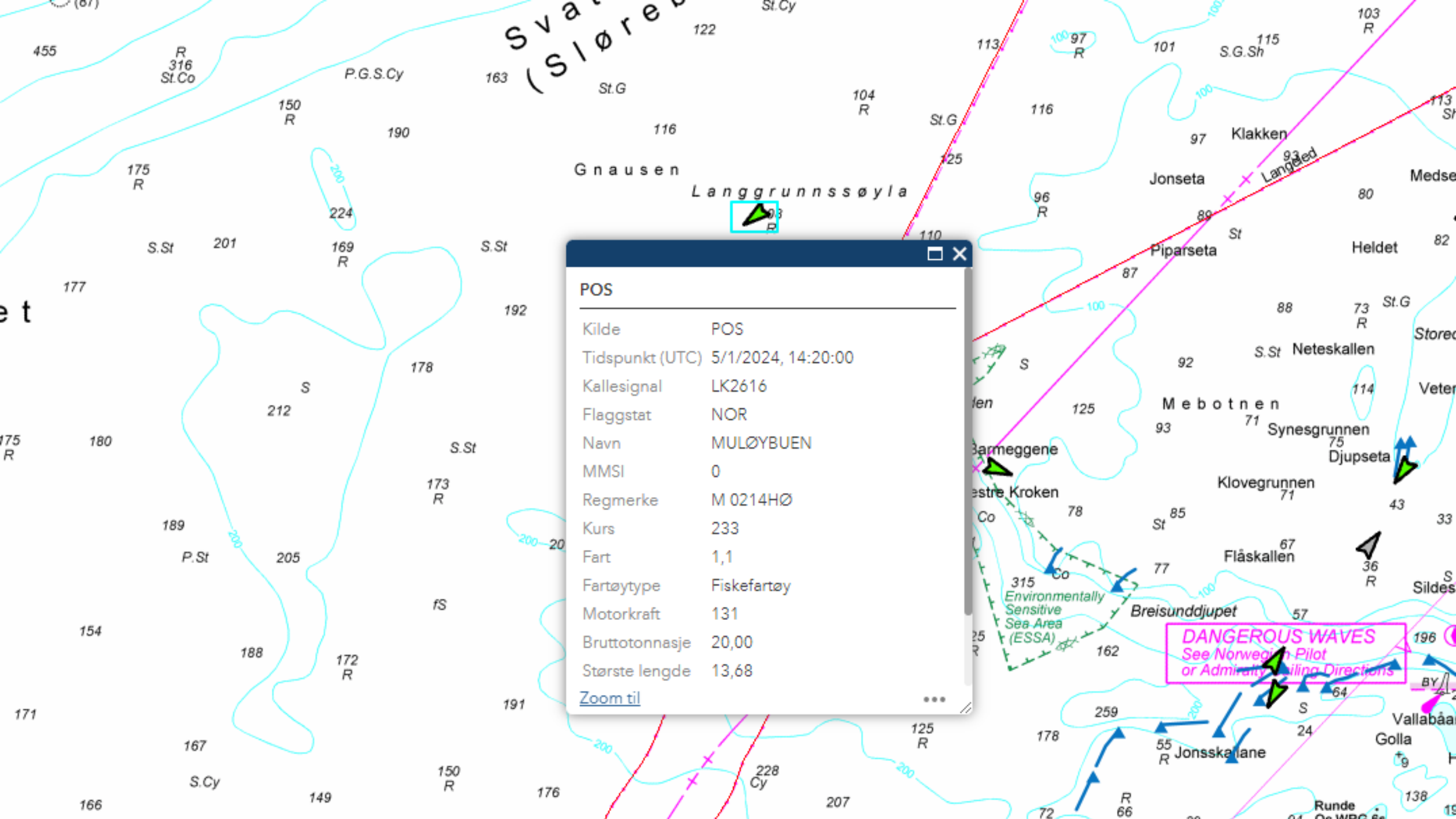
- Ledes av Paul Oma
- Sameksistens ligger under miljøseksjonen
- Saksbehandling delt mellom nord og sør for 62°N
- Kari Grundvig (Egersund) sør for 62°N
- Kristian L. Skaar (Bergen) nord for 62°N
- Ny medarbeider våren 2024 (Tromsø)
- postmottak@fiskeridir.no



Sporingskart for fiskerikyndige

- FLO har behov for å identifisere fartøy uten AIS
- Viser både AIS og VMS med maks 10 min forsinkelse
- Kun for kvalifiserte FLO
- Må registrere seg før førstegangs bruk.
 - [ArcGIS Enterprise - Registrer \(fiskeridir.no\)](https://fiskeridir.no)
- Vasking før hver sesong - oppdatert liste med FLO lagt inn 2024.
- Elektronisk dagbok (ERS) med bl.a. redskapstype og hovedart – er i testmiljø
- Mulig også med bilder og telefonnummer. Ser nærmere på 4 t «tails», men noen utfordringer
- Feil kan meldes til kart@fiskeridir.no



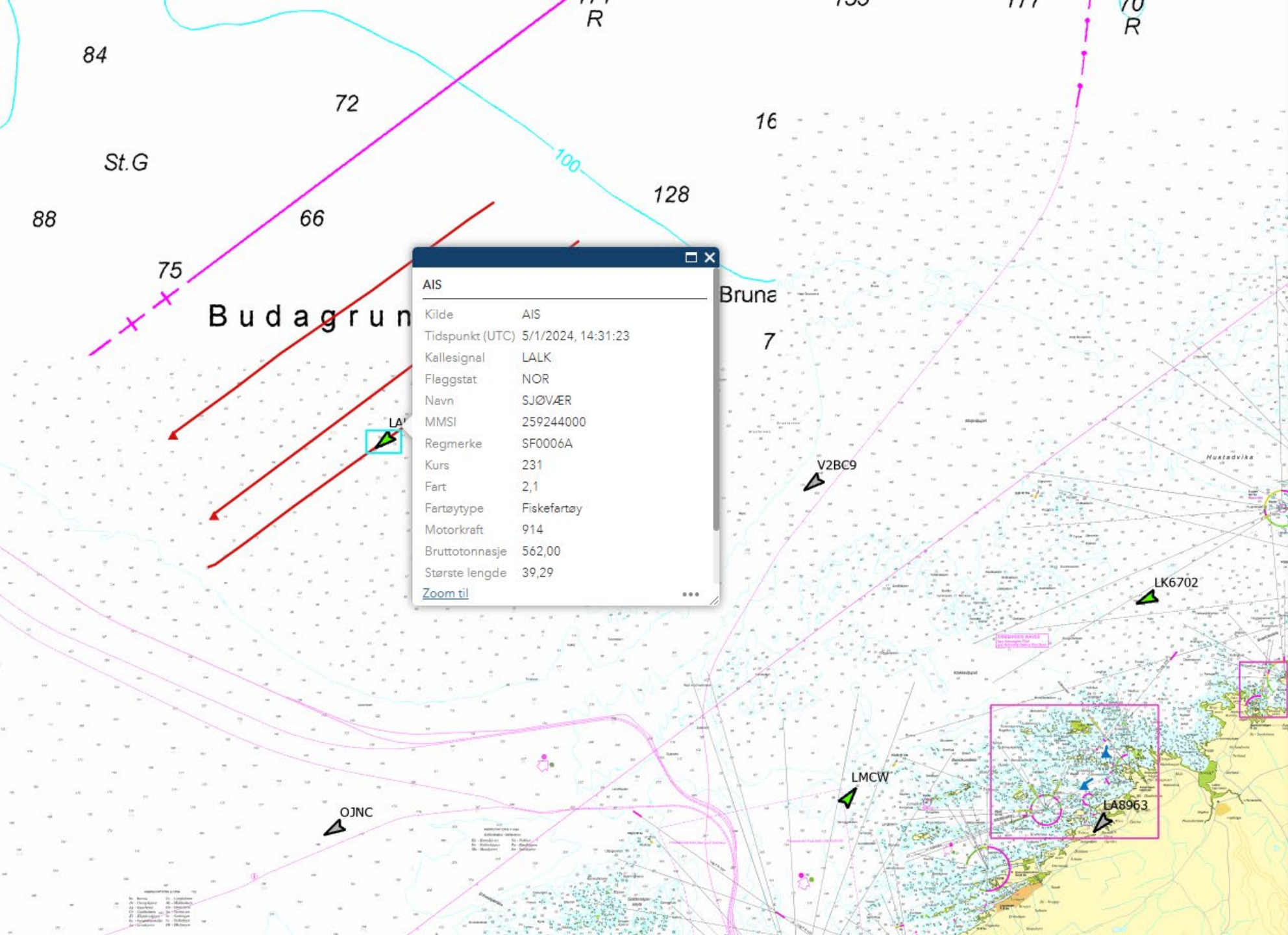


POS

Kilde POS
Tidspunkt (UTC) 5/1/2024, 14:20:00
Kallesignal LK2616
Flaggstat NOR
Navn MULØYBUEN
MMSI 0
Regmerke M 0214HØ
Kurs 233
Fart 1,1
Fartøytype Fiskefartøy
Motorkraft 131
Bruttotonnasje 20,00
Største lengde 13,68

[Zoom til](#)

DANGEROUS WAVES
See Norwegian Pilot
or Admiralty Sailing Directions

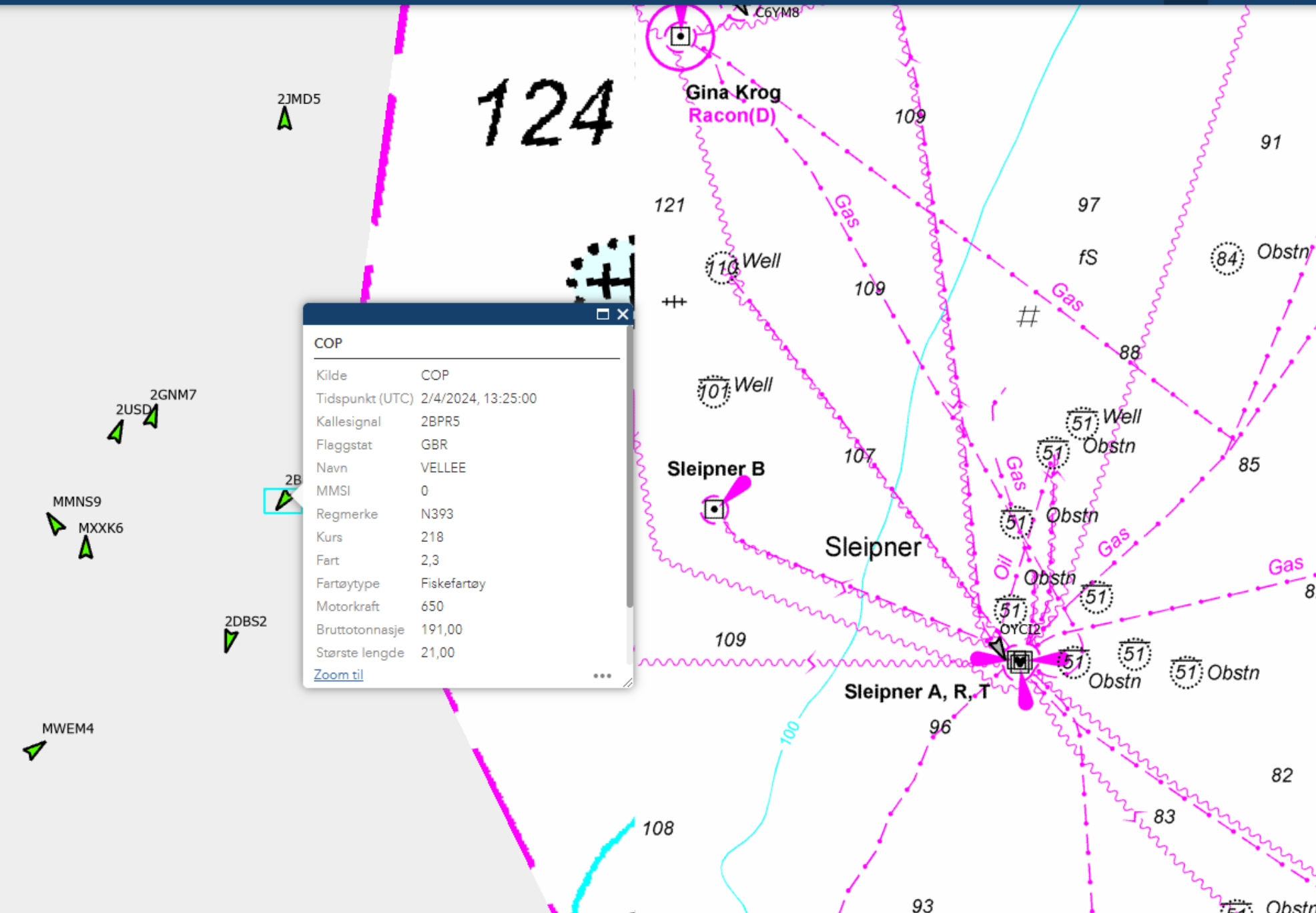


AIS	
Kilde	AIS
Tidspunkt (UTC)	5/1/2024, 14:31:23
Kallesignal	LALK
Flaggstat	NOR
Navn	SJØVÆR
MMSI	259244000
Regmerke	SF0006A
Kurs	231
Fart	2,1
Fartøytype	Fiskefartøy
Motorkraft	914
Bruttotonnasje	562,00
Største lengde	39,29
Zoom til	

- Fartøy siste posisjon
- VMS / AIS siste posisjon
- Administrativt
- Fiskeriaktivitet
 - Fiskeriaktivitet etter redskap
 - Fiskeriintensitet norske fiskefartøy
 - Fiskeriintensitet utenlandske fiskefartøy
- Fiskerireguleringer
- Havner & anløpskaier
- Kystnære fiskeridata
- Fiskeredskaper - Faststående bruk
 - Faststående bruk (gjeldende)
 - Faststående bruk (redskap)
 - Faststående bruk (historisk)
- Tapte redskap
 - Tapte redskap
- Marint biologisk mangfold
- Verneområder
- Statistikkområder
- Sjø- og dybde data
- Sjøtrafikk
- Forsvaret
- Akvakulturregisteret

+ - 🏠 🔄 💡 🎯 🗄️

Søk kallesignal, MMSI eller



COP

Kilde	COP
Tidspunkt (UTC)	2/4/2024, 13:25:00
Kallesignal	2BPR5
Flaggstat	GBR
Navn	VELLEE
MMSI	0
Regmerke	N393
Kurs	218
Fart	2,3
Fartøytype	Fiskefartøy
Motorkraft	650
Bruttotonnasje	191,00
Største lengde	21,00
Zoom til	

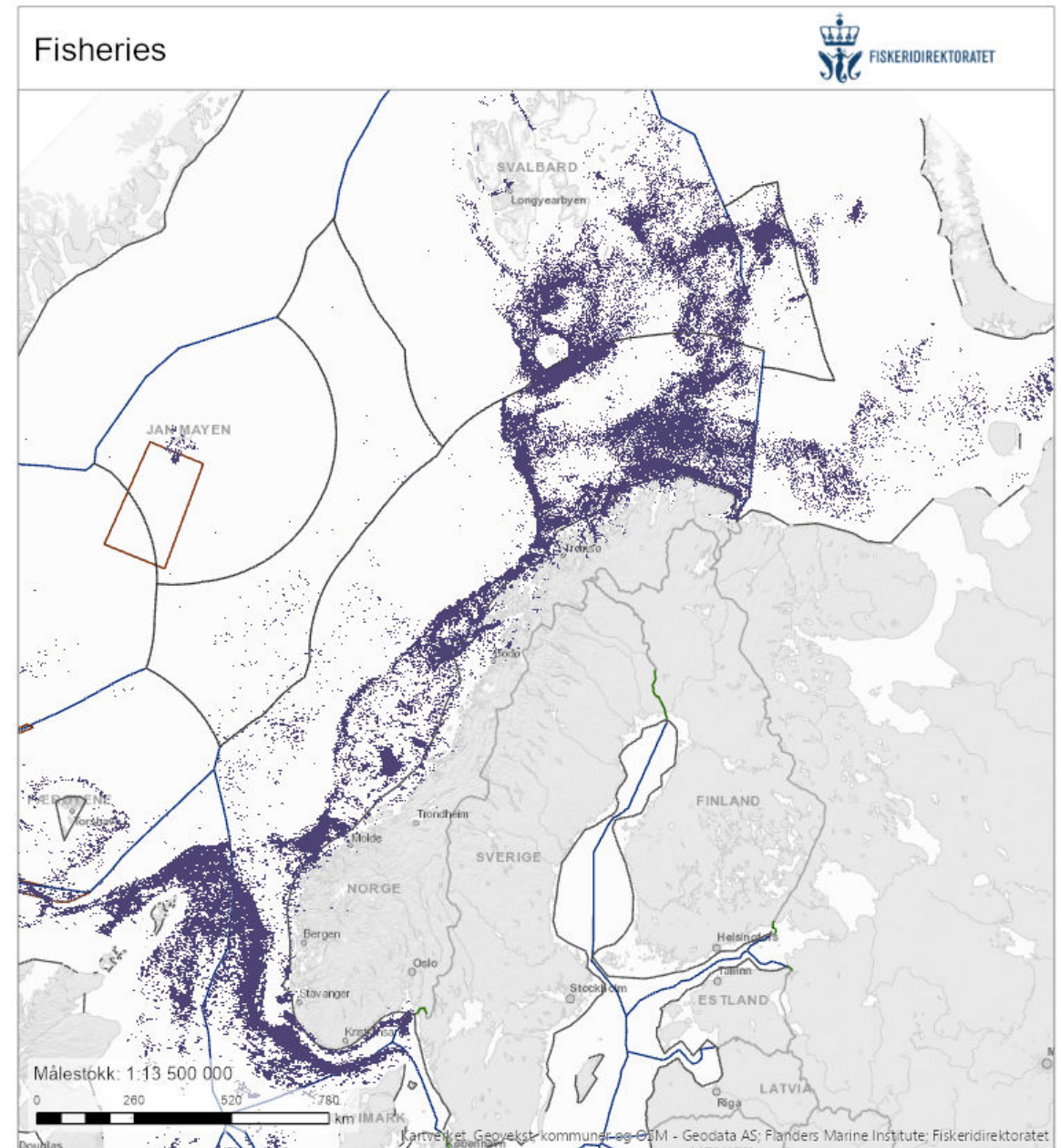
Kjekt å vite

- AIS er AIS-signal
- POS er VMS-signal
- COP er VMS-signal utenfor NØS (GBR)

- Utlendinger - frekvens på 60 min
- Norske fiskefartøy – frekvens på 10 min
- Andre fartøy som kan ha POS (VMS) er seismikkfartøy, brønnbåt, tare etc.
- Kan oppdage fartøy med AIS på Marin Traffic som ikke vises her



- I dag gjelder kravet om sporing (VMS) og elektronisk fangstrapportering (ulike krav) for fartøy på og over 10 m (1. juli 23). Frekvensen på sporingen er 10 min.
- Planlagt at fra 1. januar 2025 vil kravene gjelde for fartøy på eller under 8 m.
- Bedre og bedre data fra mindre fartøy og kystnært fiskeri



Kort demo verktøyet

- [Sporingskart for fiskerikyndige \(fiskeridir.no\)](https://fiskeridir.no)





Takk for oppmerksomheten!

kristian-landmark.skaar@fiskeridir.no