



*NOFOs verktøy for beslutningsstøtte for
strandrensing*

Beredskapsforum 2024

Videre plan...

(fra presentasjonen på fjorårets Beredskapsforum)

- Oppdatering av datagrunnlaget ettersom detaljeringen øker (f.eks. fra befaring i felt)
- Tilpasning (av brukergrensesnittet for strandmodulen) mot brukergrupper og bruksområder
- Utforming av nye temakart
- Tilrettelegging for bruk mot MDIRs prioriteringskart
- Videreutvikling av NOFOs Planverk (webdelen og kartdelen)

Fokus for dagens presentasjon

- Introdusere dere for [Kartdelen av NOFOs Planverk](#)
 - Sikrer innsyn i geografiske datasett
 - Harmonisert og enhetlig, reflekterer strukturen i web-delen av Planverket
 - Det er disse datasettene som ligger til grunn for beregningene i BarKal, i alle barrierer
- Strandmodulen (hvordan prioritere ved en oljevernoperasjon i strandsonen)
 - Er en integrert del av [Kartdelen av NOFOs Planverk](#)
 - Det mest/sist oppdaterte strand-datasettet legges til grunn
 - Vi arbeider med et oppdatert brukergrensesnitt/resultatpresentasjon

Kartdelen

Kartdelen av NOFOs Planverk har følgende struktur;

- Klimatiske forhold av betydning for beredskap mot akutt oljeforurensning
- Operasjonsvindu for ulike systemgrupper, basert på klimatiske forhold og systemegenskaper
- Effektivitet og ytelse, gitt klimatiske forhold, operasjonsvindu og systemkapasitet
- Miljøressurser som prioriteres beskyttet mot akutt forurensning
- Infrastruktur og adkomst, som viser muligheter for adkomst til strandlinjen fra land- og sjøsiden
- Ressurser som er tilgjengelige for gjennomføring av beredskap mot akutt oljeforurensning

I kartdelen av Planverket foreligger det også miljøstrategiske planer for NOFOs eksempelområder, og tilhørende temakart, sistnevnte nå utarbeidet med nasjonal dekning.



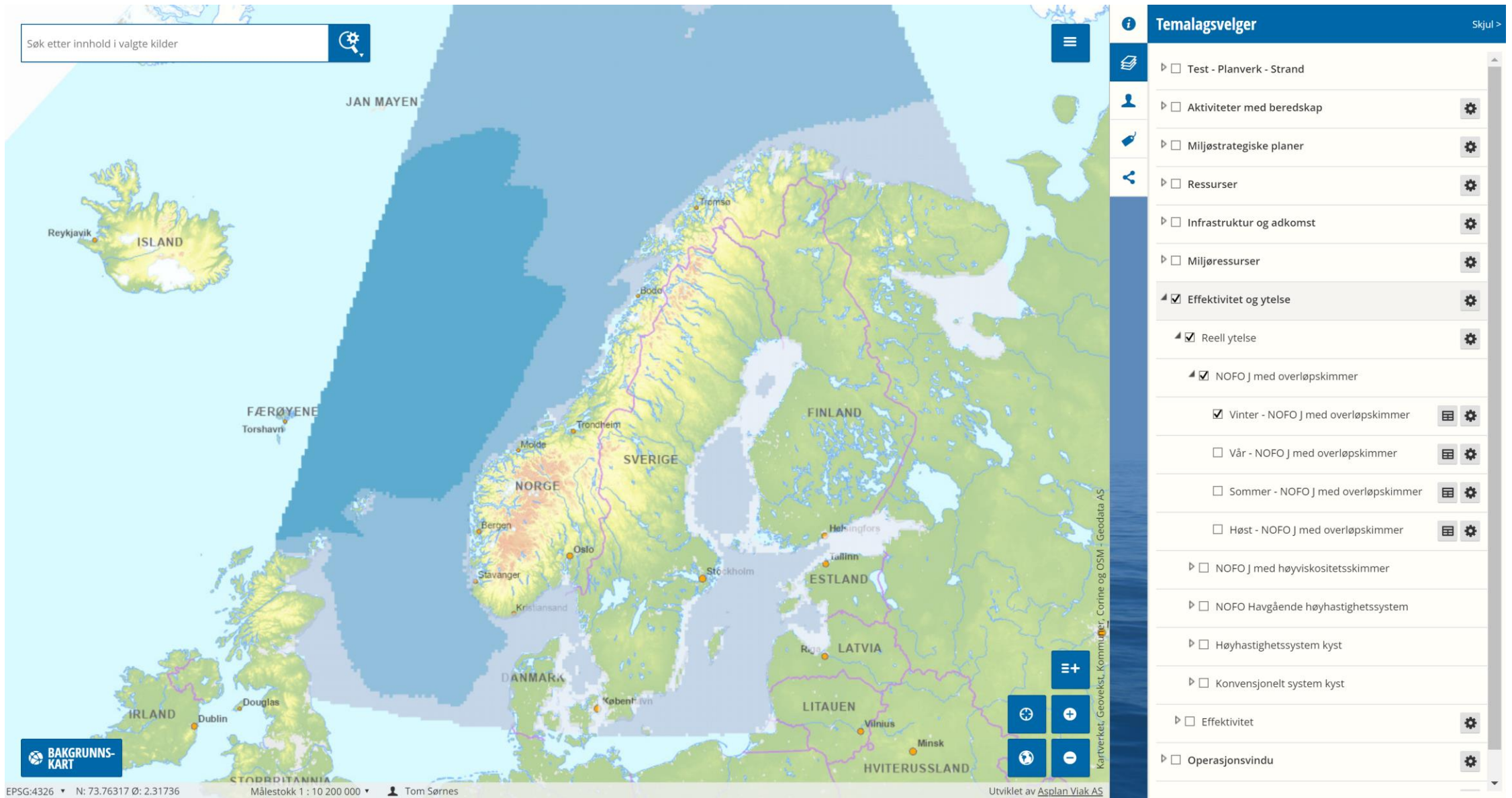
Søk etter innhold i valgte kilder

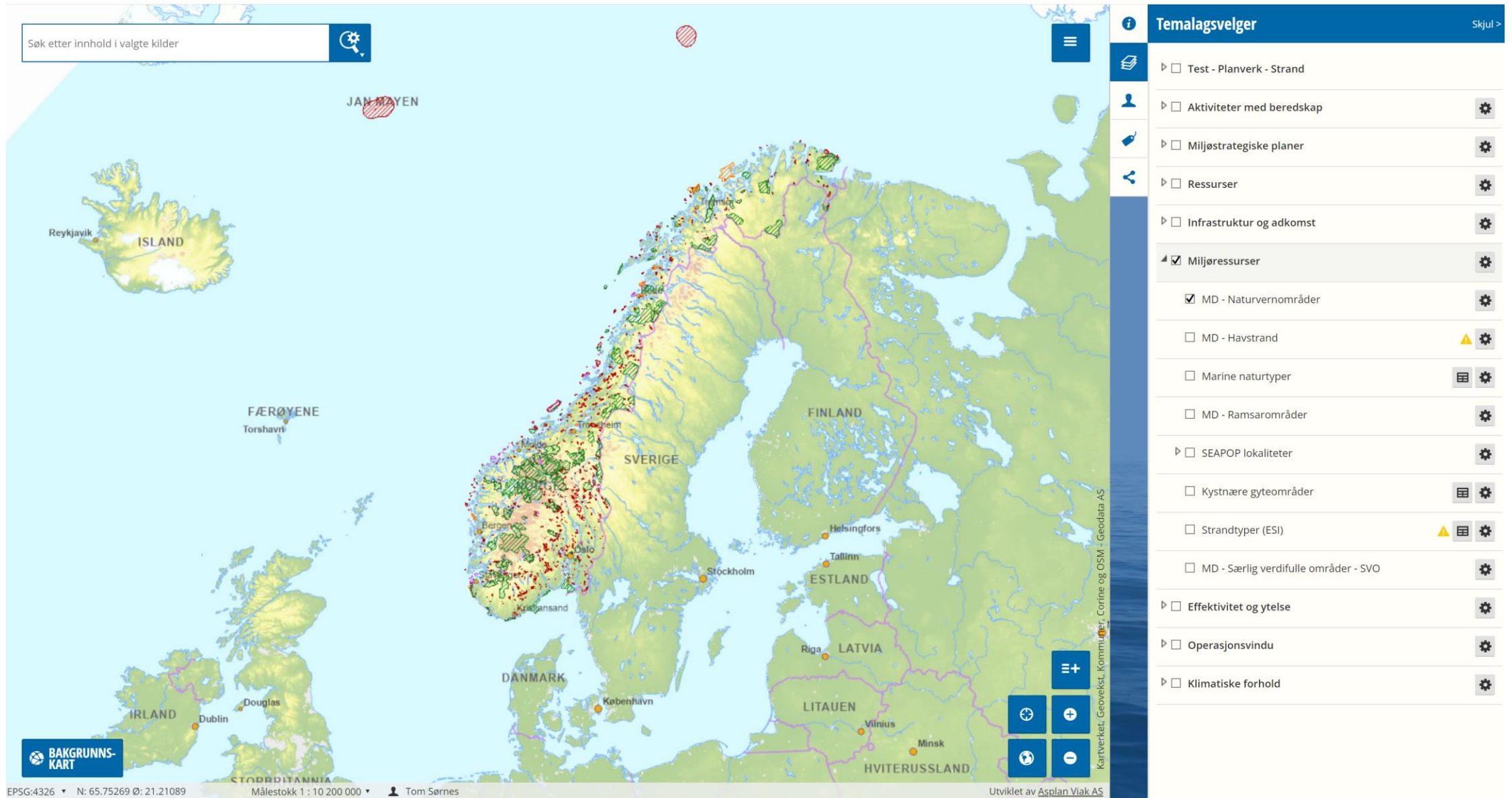
EPSG:4326 ▾ N: 73.01659 Ø: 2.27434
 Målestokk 1 : 10 200 000 ▾ Tom Sørnes

Kartverket, Geovekst, Kommuner, Corine og OSM - Geodata AS
 Utviklet av [Asplan Viak AS](#)

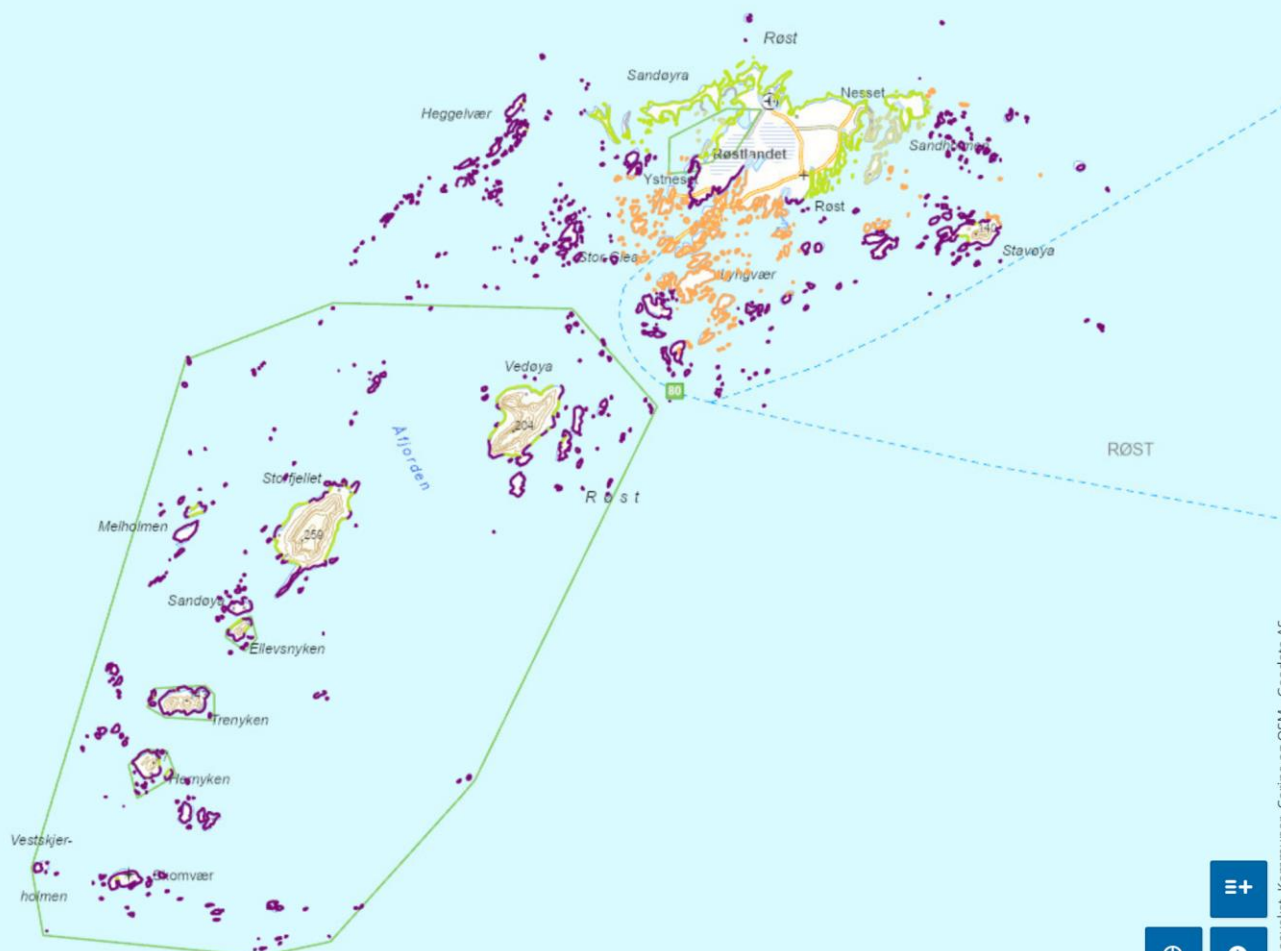
Temalagsvelger
Skjul >

- Test - Planverk - Strand
- Aktiviteter med beredskap ⚙
- Miljøstrategiske planer ⚙
- Ressurser ⚙
- Infrastruktur og adkomst ⚙
- Miljøressurser ⚙
- Effektivitet og ytelse ⚙
 - Reell ytelse ⚙
 - Effektivitet ⚙
- Operasjonsvindu ⚙
 - Tidsandel god deteksjonsevne satellitt ⚙
 - Systemgruppe A ⚙
 - Vinter - Operasjonsvindu gruppe A ⚙
 - Vår - Operasjonsvindu gruppe A ⚙
 - Sommer - Operasjonsvindu gruppe A ⚙
 - Høst - Operasjonsvindu gruppe A ⚙
- Systemgruppe B ⚙
- Systemgruppe D ⚙
- Systemgruppe E ⚙





Søk etter innhold i valgte kilder



BAKGRUNNSKART

EPSG:4326 N: 67.50051 Ø: 11.93750

Målestokk 1 : 80 000 Tom Sørnes

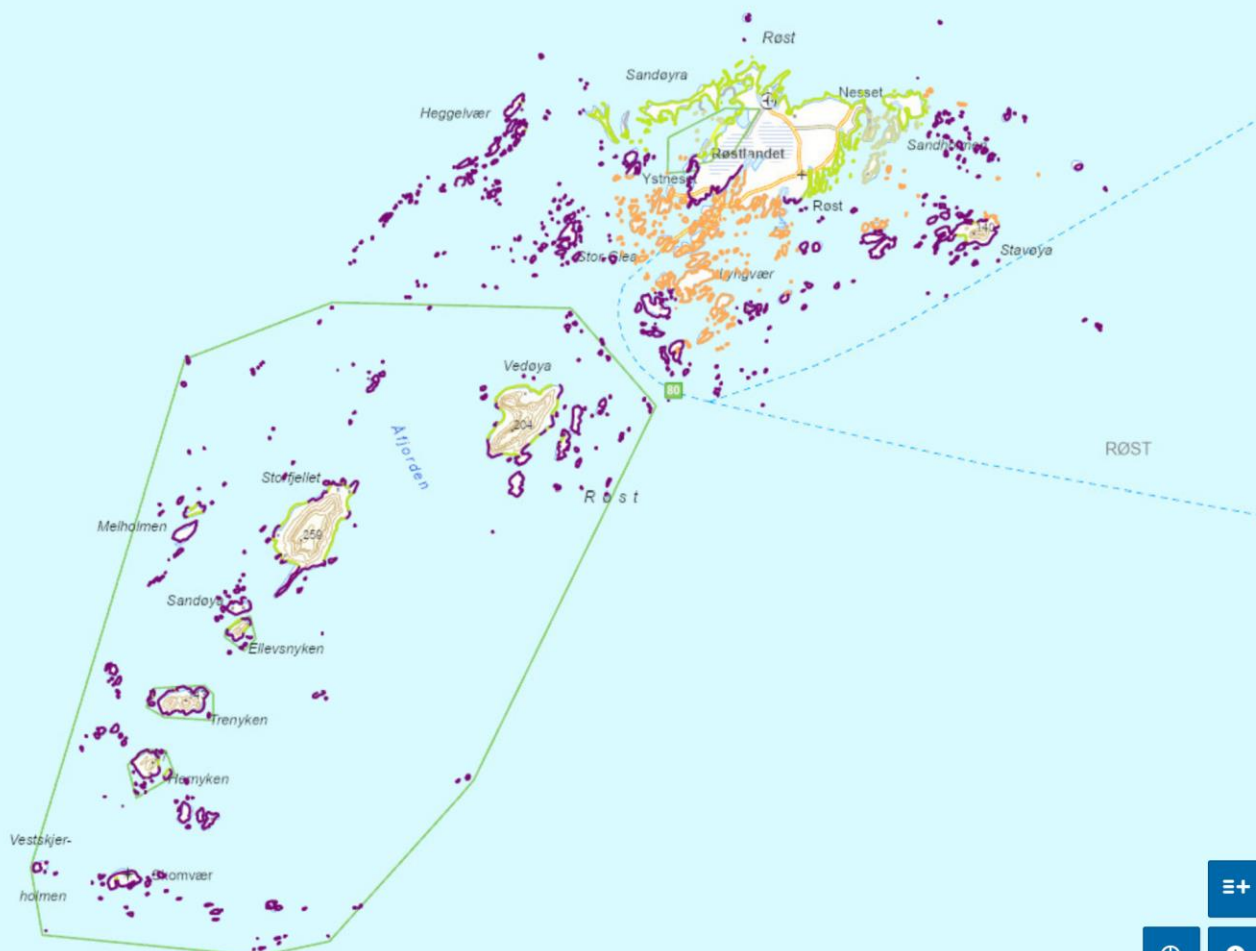
Utviklet av Asplan Viak AS

Temalagsvelger Skjul >

- Test - Planverk - Strand
- Aktiviteter med beredskap
- Miljøstrategiske planer
- Ressurser
- Infrastruktur og adkomst
- Miljøressurser
 - MD - Naturvernområder
 - MD - Havstrand
 - Marine naturtyper
 - MD - Ramsarområder
- SEAPOP lokaliteter
 - Kystnære gyteområder
 - Strandtyper (ESI)
 - MD - Særlig verdifulle områder - SVO
- Effektivitet og ytelse
- Operasjonsvindu
- Klimatiske forhold

Kartverket, Geovekst, Kommuner, Corine og OSM - Geodata AS

Søk etter innhold i valgte kilder



Tegnforklaring

Skjul >



Strandtyper (ESI)

- ESI 1A - Ekspont strandberg
- ESI 1B - Ekspont menneskapt struktur
- ESI 4 - Sandstrand
- ESI 6A - Steinstrand
- ESI 6B - Ekspont blokkstrand
- ESI 7 - Ekspont tidevannflate
- ESI 8A - Moderat og beskyttet strandberg
- ESI 8B - Moderat og beskyttet menneskapt struktur
- ESI 8C - Beskyttet blokkstrand
- ESI 9A - Beskyttet tidevannflate

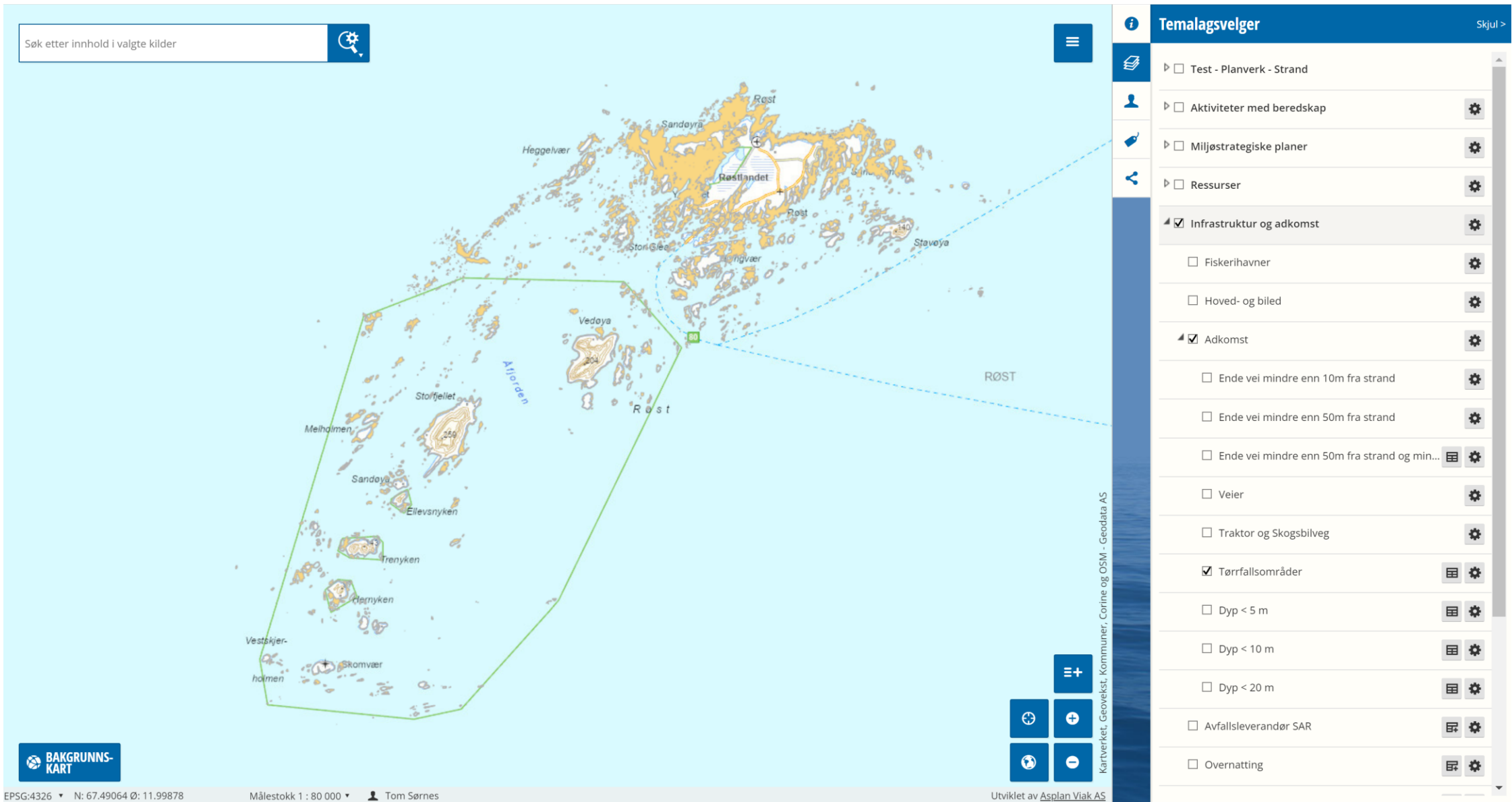


Kartverket, Geovekst, Kommuner, Corine og OSM - Geodata AS

Utviklet av [Asplan Viak AS](#)

EPSG:4326 N: 67.50135 Ø: 11.97163

Målestokk 1 : 80 000 Tom Sørnnes



Søk etter innhold i valgte kilder



BAKGRUNNSKART

EPSG:4326 N: 67.90250 Ø: 12.00683

Målestokk 1 : 1 280 000

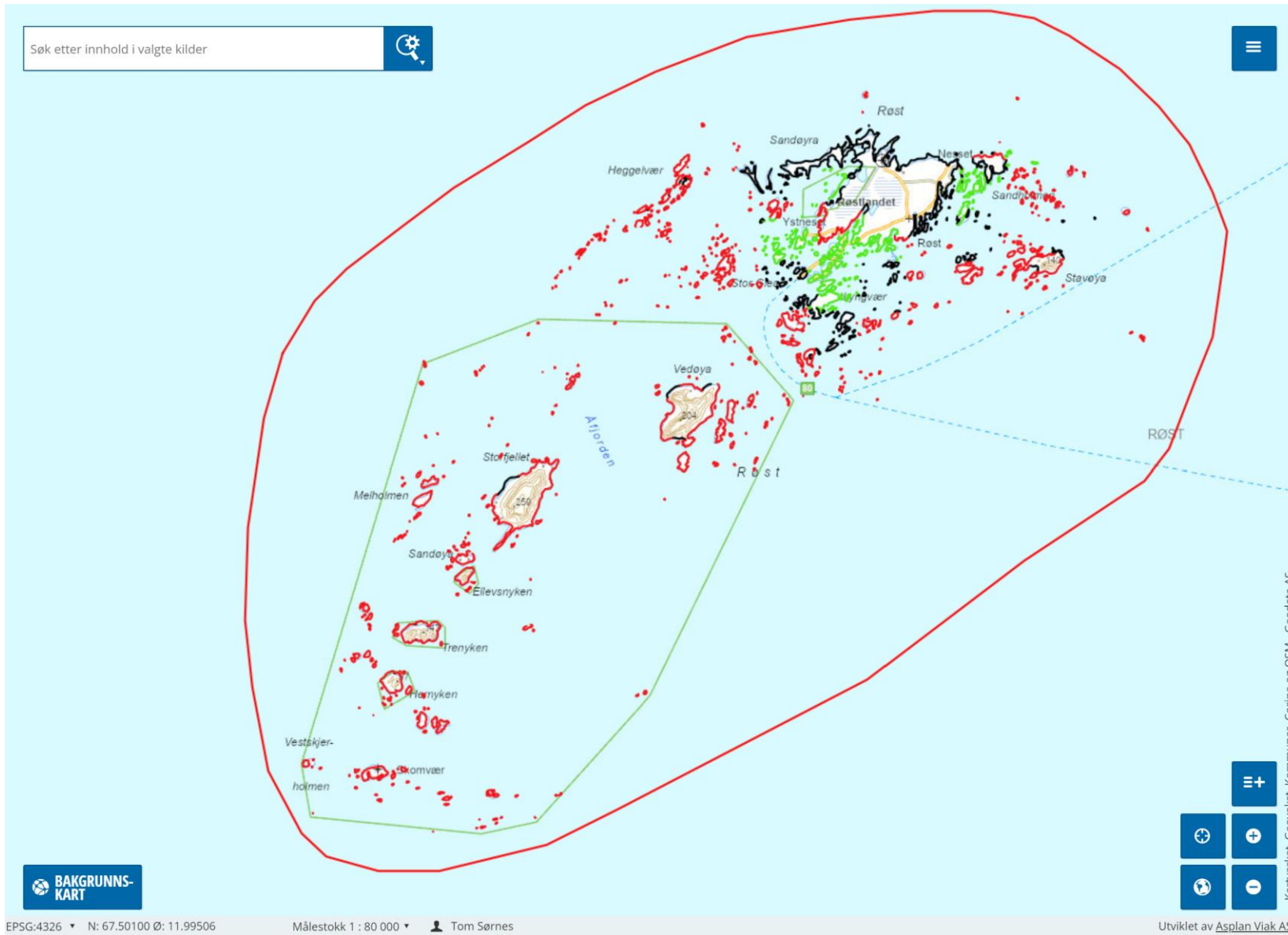
Tom Sørnes

Utviklet av Asplan Viak AS

Temalagsvelger

Skjul >

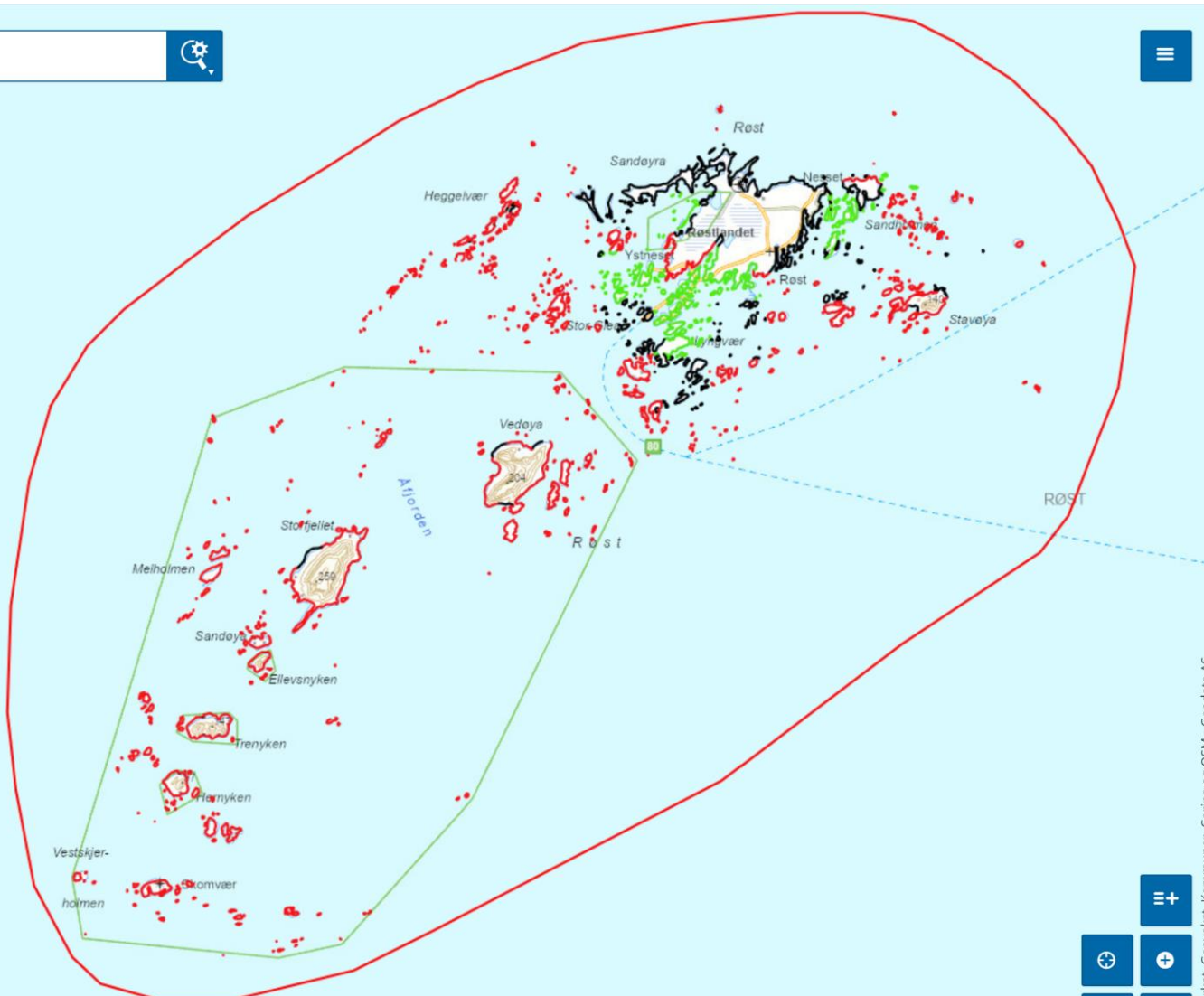
- Test - Planverk - Strand
- Aktiviteter med beredskap
- Miljøstrategiske planer
- Ressurser
 - NOFO
 - NOFO Baser og depot
 - AIS - NOFO OR fartøy stående beredskap
 - AIS - NOFO OR Fartøy mobiliserbare
 - AIS - NOFO Oljevernfartøy barriere 1 og 2
 - AIS - NOFO Oljevernfartøy barriere 3
 - AIS - Terminalfartøy
 - AIS - NOFO OR fartøy dispergeringskapasitet
 - Kystverket
 - Redningsselskapet
- Infrastruktur og adkomst
- Miljøressurser
- Effektivitet og ytelse
- Operasjonsvindu
- Klimatiske forhold



Temalagsvelger Skjul >

- Test - Planverk - Strand
- Aktiviteter med beredskap
- Miljøstrategiske planer
- NOFO Eksempelområder
- Høy miljøprioritet
- Adkomst
- Egnethet IUA
- NOFO Eksempelområder
- Egnethet for IUA
- Strandtyper
- Strand prioritering
- Tiltakskort
- Ressurser
- Infrastruktur og adkomst
- Miljøressurser
- Effektivitet og ytelse
- Operasjonsvindu
- Klimatiske forhold

Søk etter innhold i valgte kilder



Tegnforklaring

Skjul >



NOFO Eksempelområder



Eksempelområder



Egnethet for IUA



Uttfordrende



Væravhengig



Egnet



EPSG:4326 N: 67.50779 Ø: 11.99221

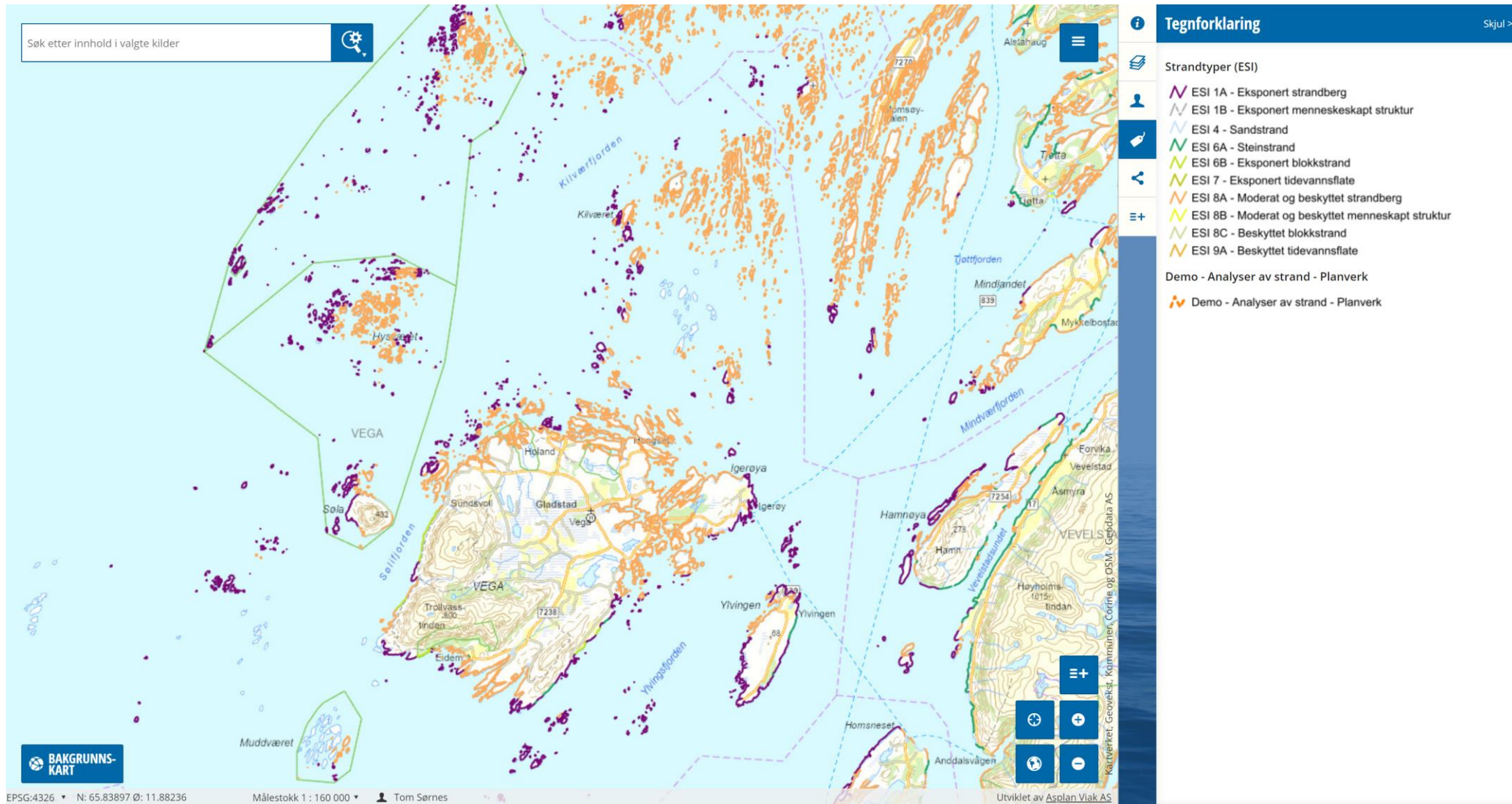
Målestokk 1 : 80 000 Tom Sørnnes

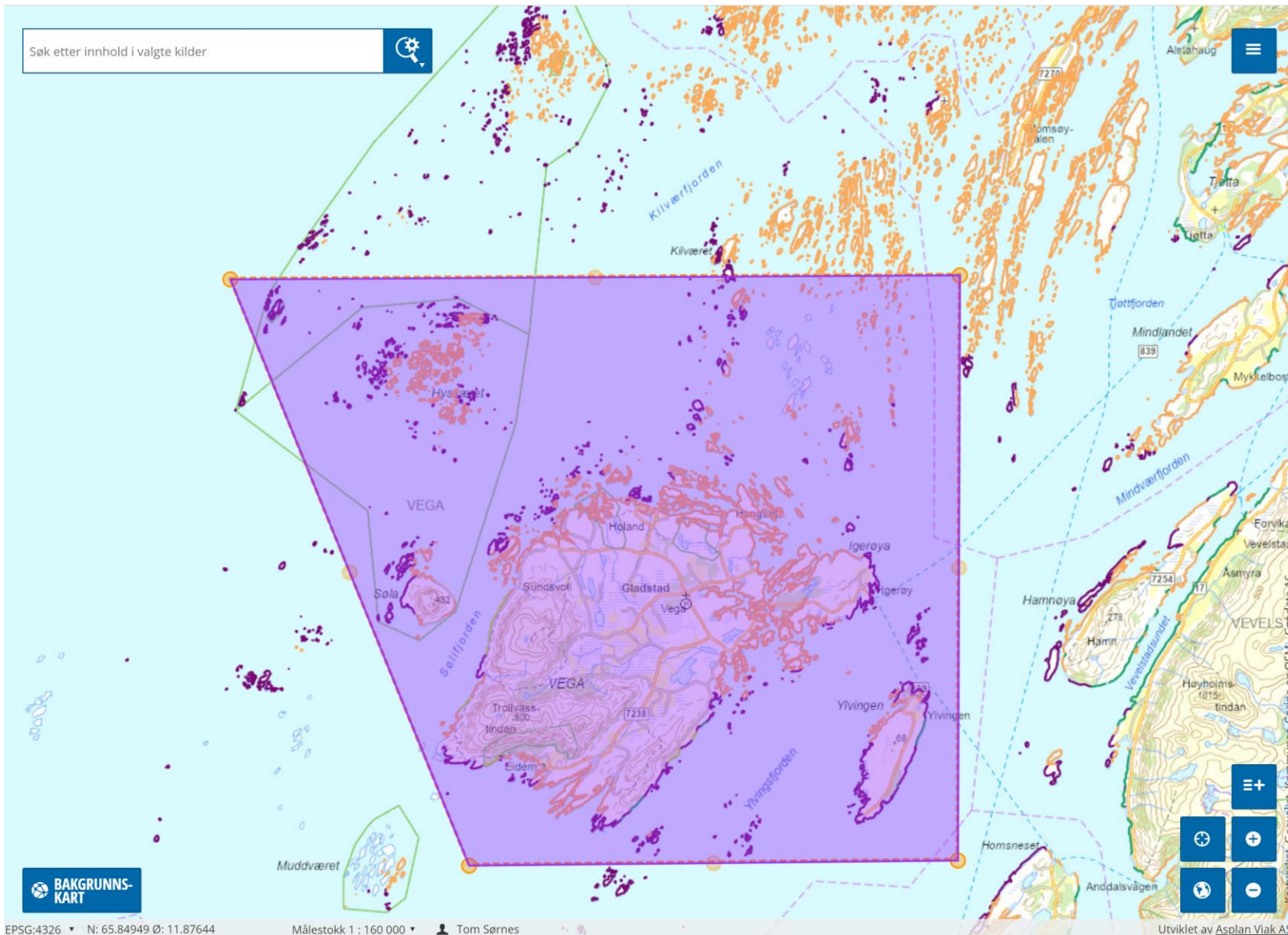


Kartverket, Geovekst, Kommuner, Corine og OSM - Geodata AS

Utviklet av Asplan Viak AS

Strandmodulen





Demo - Analyser av strand - Planverk Skjul >

Eksporter til PDF

Id *
38

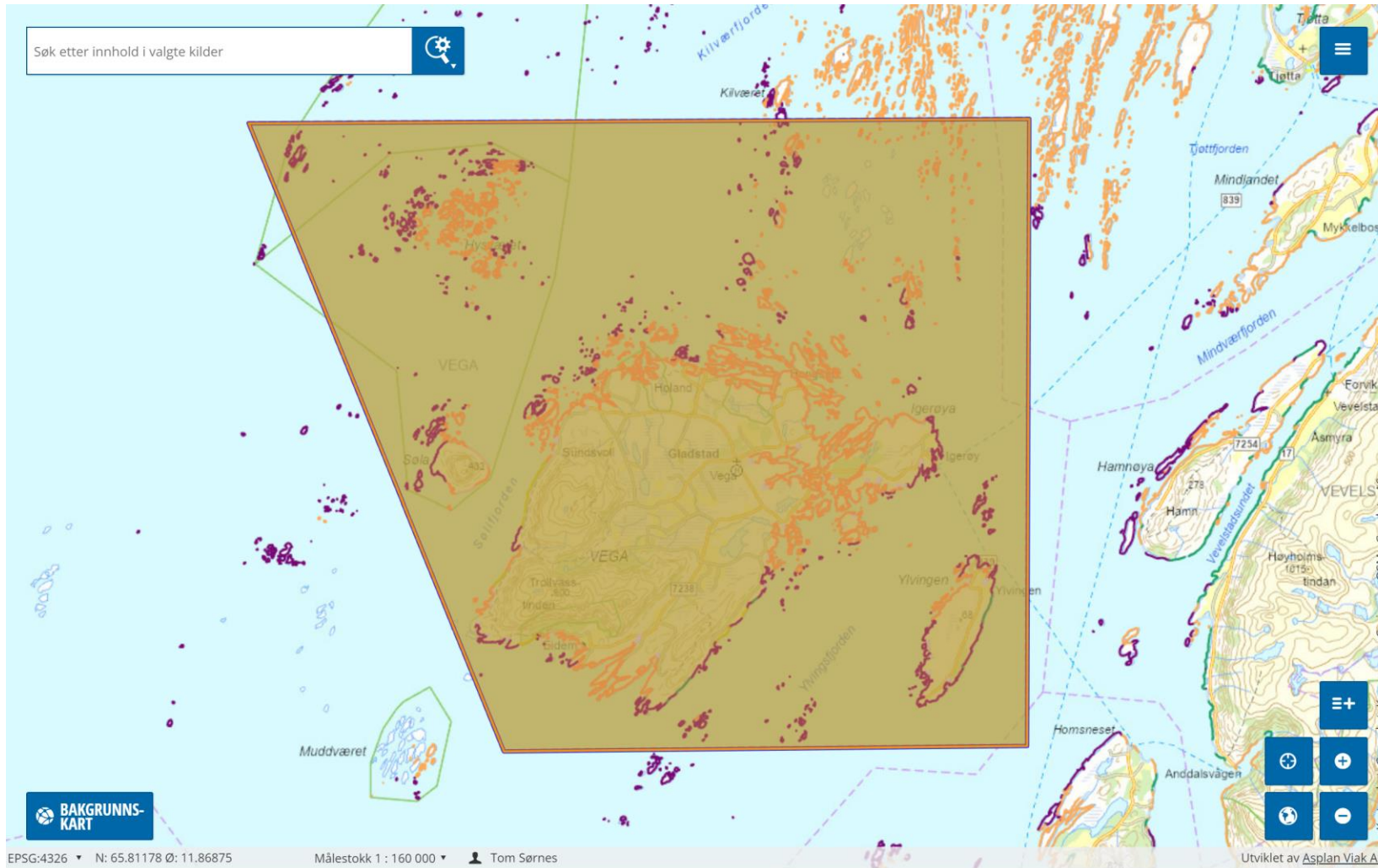
Navn:
Eksempel, Beredskapsforum 2024

Analyse - datasett *
Potensial sekundær forurensning, Strandtyper, ESI Stra

Kommentar:

Area (m²) *
610007095,69

Geometri



Analyseresultat ESI Strand - Planverk

Skjul >

Eksporter til PDF

Navn: Eksempel, Beredskapsforum 2024

ESI 1A (m): 199606

ESI 1B (m): 245

ESI 4 (m): 13553

ESI 6A (m): 2910

ESI 6B (m): 5968

ESI 7 (m):

ESI 8A (m): 437020

ESI 8B (m): 33

ESI 8C (m): 2531

ESI 9A (m):

Total lengde strand (m): 661868

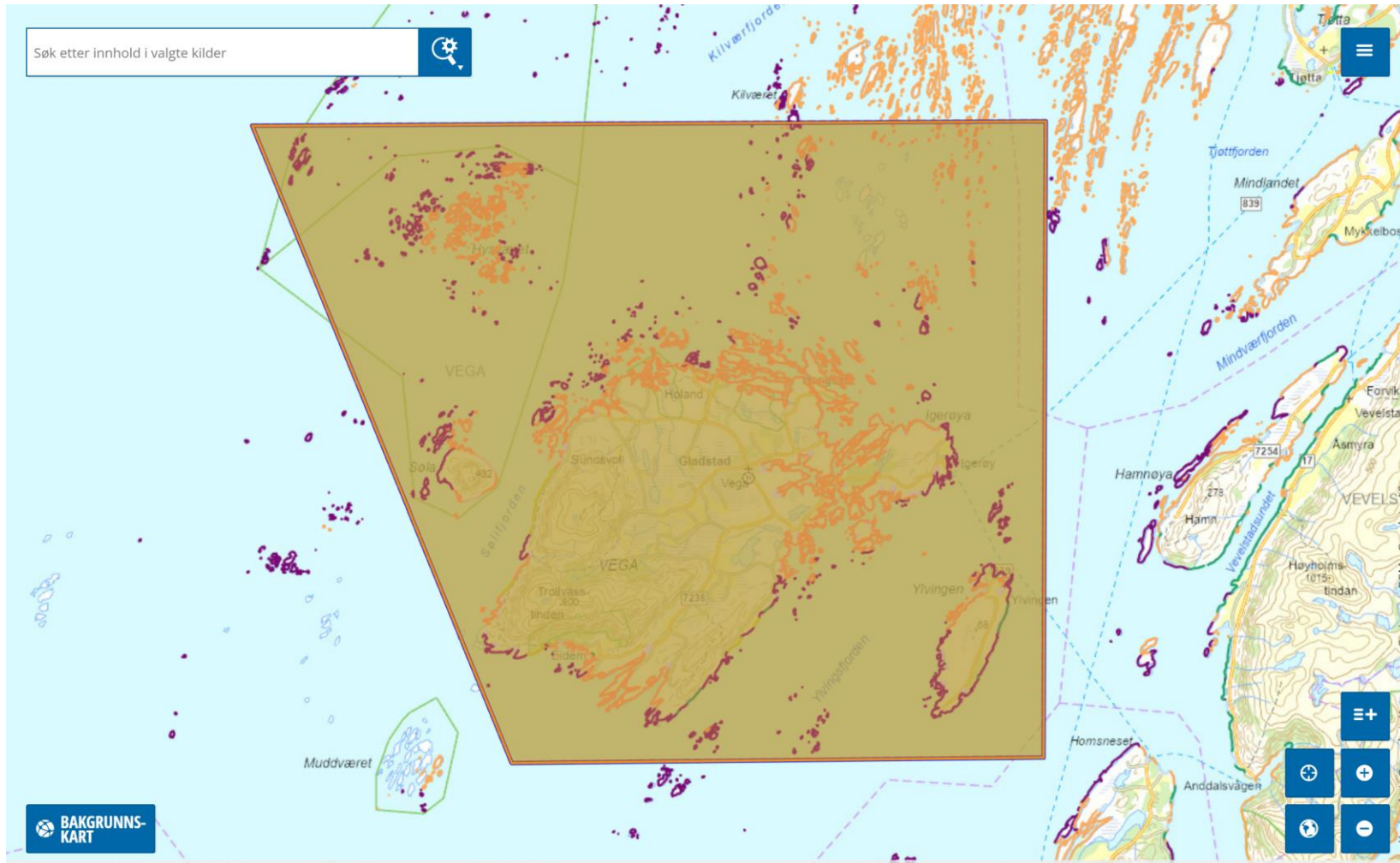
Total holding_ca: 25516894

Total days clean: 165502

Lukk

| Navn | ESI 1A (m) | ESI 1B (m) | ESI 4 (m) | ESI 6A (m) | ESI 6B (m) | ESI 7 (m) | ESI 8A (m) | ESI 8B (m) | ESI 8C (m) | ESI 9A (m) | Total lengde | Total holding | Total days cle |
|---------------|------------|------------|-----------|------------|------------|-----------|------------|------------|------------|------------|--------------|---------------|----------------|
| Eksempel, ... | 199606 | 245 | 13553 | 2910 | 5968 | | 437020 | 33 | 2531 | | 661868 | 25516894 | 165502 |

Vis kun objekter synlig i kart Totalt: 10, Filtrert: 1, Valgte: 1



Søk etter innhold i valgte kilder

BAKGRUNNSKART

EPSG:4326 N: 65.69096 Ø: 12.16379 Målestokk 1 : 160 000 Tom Sørnes

ANALYSERESULTAT ESI STRAND - PLANVERK x ANALYSERESULTAT EGNETHET STRAND - PLANVERK x Utvalg Eksport Minimer

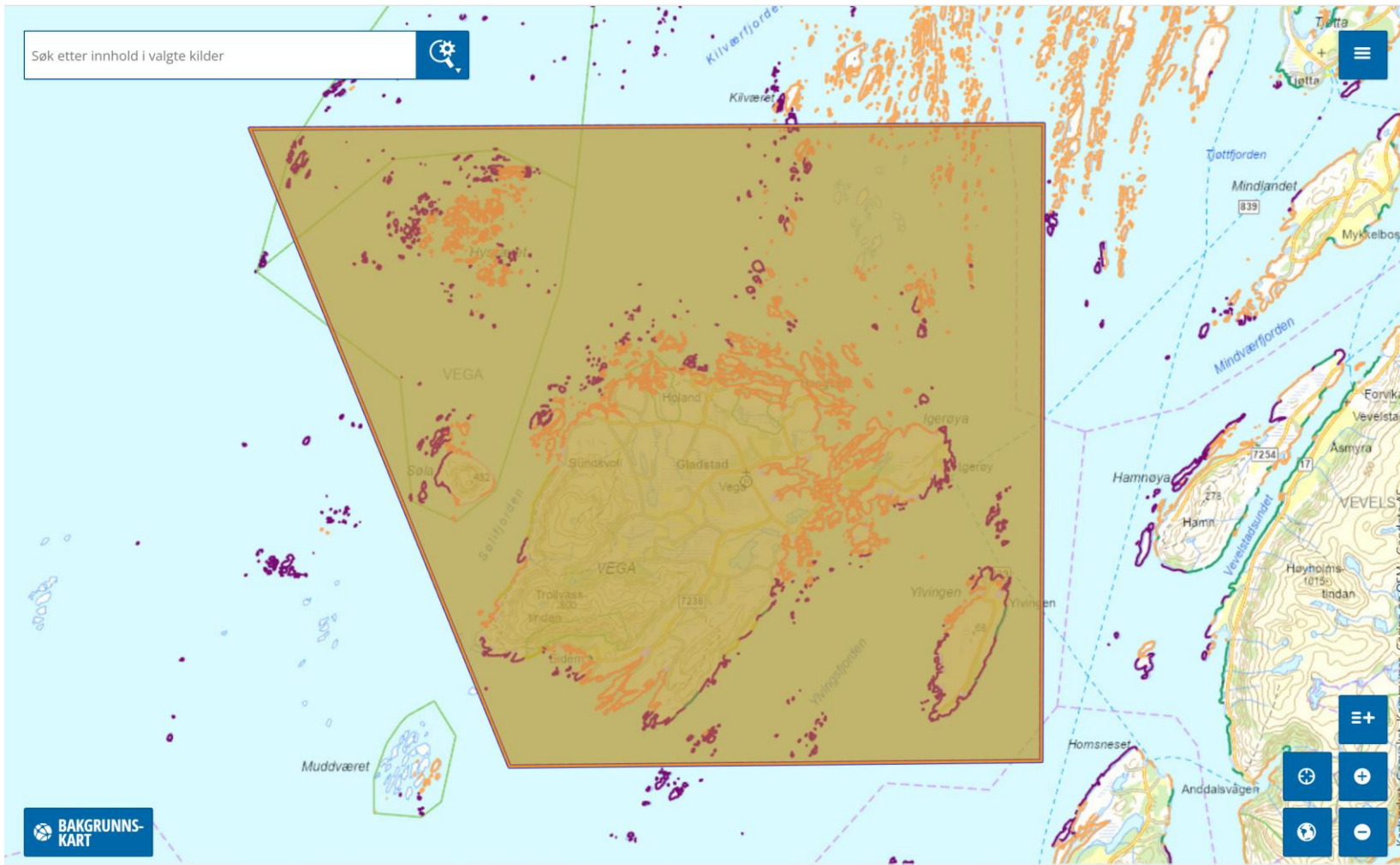
| Navn | Utfordrende (m) | Værvhengig (m) | Egnet (m) | Total holding_ca | Total days_clean |
|--------------------------------|-----------------|----------------|-----------|------------------|------------------|
| Eksempel, Beredkapsforum 20... | 205574 | 226690 | 229604 | 25516894 | 165502 |

Vis kun objekter synlig i kart Totalt: 14, Filtrert: 1, Valgte: 1

Analyseresultat Egnethet strand - Planverk Skjul >

- Eksporter til PDF
- Navn: Eksempel, Beredkapsforum 2024
- Utfordrende (m): 205574
- Værvhengig (m): 226690
- Egnet (m): 229604
- Total holding_ca: 25516894
- Total days_clean: 165502

Lukk



Søk etter innhold i valgte kilder



BAKGRUNNSKART

EPSG:4326 N: 65.70726 Ø: 11.94510 Målestokk 1 : 160 000 Tom Sørnes Utviklet av Asplan Viak AS

ANALYSERESULTAT ESI STRAND - PLANVERK x ANALYSERESULTAT EGNETHET STRAND - PLANVERK x ANALYSERESULTAT POTSEKFOR - PLANVERK x Utvalg Eksport Minimer

| Navn | Lavt (m) | Moderat (m) | Høyt (m) | Total holding_ca | Total days_clean |
|---------------------------------|----------|-------------|----------|------------------|------------------|
| Eksempel, Beredskapsforum 20... | 661868 | | | 25516894 | 165502 |

Vis kun objekter synlig i kart

Totalt: 12, Filtret: 1, Valgte: 1

Analyseresultat PotSekFor - Planverk Skjul >

Eksporter til PDF

Analyseresultat Potential for sekundærforurensning - Planverk

Navn: Eksempel, Beredskapsforum 2024

Lavt (m): 661868

Moderat (m):

Høyt (m):

Total holding_ca: 25516894

Total days_clean: 165502

Lukk

Search for content in selected sources



N: 67.47023 E: 14.67744 H: -25 m.a.s.l.

Hits (4)

ESI: Steinstrand
Planverk - ESI strand - Nasjonalt

ESI: Steinstrand
Planverk - ESI strand - Nasjonalt

ESI: Strandberg
Planverk - ESI strand - Nasjonalt

ESI: Strandberg
Planverk - ESI strand - Nasjonalt



Planverk - ESI strand - Nasjonalt

| | |
|------------|---------------------------|
| ESI | 6A |
| Tidevann | 174.00 |
| PotSek | 3.00 |
| Egnehhet | 2.00 |
| Metodikk | Klikk her |
| Retensjon | 10073.00 |
| Dagsverk | 25.00 |
| Lengde (m) | 100.23 |
| Strandtype | Steinstrand |

Download PDF

Zoom to

BASEMAPS

EPSG:4326 N: 67.47744 E: 14.67586

Scale 1 : 40 000

Geir Morten Skeie

Developed by Asplan Viak AS

Stein og grus

| | |
|----------------------|-------------------------------------|
| Strandtype | Stein og grov grus, 6 cm - 60 cm |
| Metode | 6 |
| Antatt arbeidsmengde | Omfattende |

6



Pågående arbeid...

- Vi arbeider med en mer intuitiv resultatvisning
- Vi overfører nå informasjonen om substrattyper til det mest høyoppløselige strandlinjedatasettet fra Statens Kartverk
- Så skal vi implementere prioriteringsmodellen (som tar hensyn til retensjonskapasitet, potensialet for remobilisering og nærhet/overlapp til miljøprioriterte områder)