



Dilemma fiske og seismikk

«Mellom barken og veden!!»

Leif Egil Grytten
Fiske og seismikk 20. April 2022





Litt om meg selv

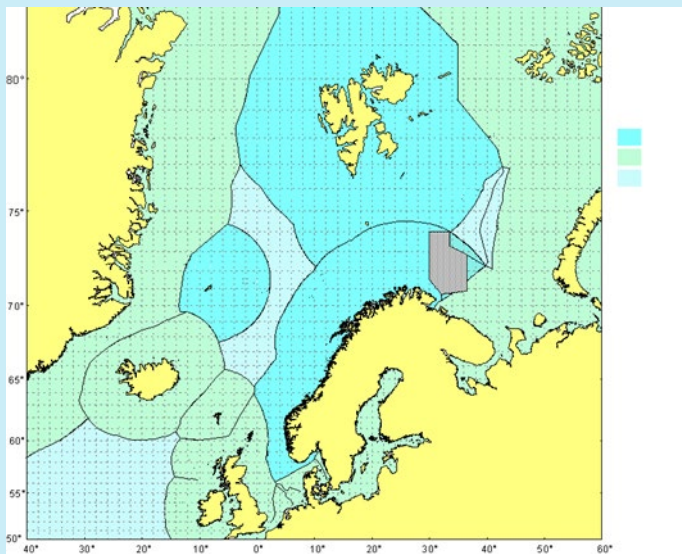
- Fisker siden 1990 på linefartøy
- Fiskeskipper fra 1998
- Medeier i 3 større linefartøyer som sysselsetter 85 personer -
- Har engasjert meg i Norges Fiskarlag på mange nivå, styremedlem, nestleder og nå styreleder i Møre og Romsdal Fiskarlag.
- Landsstyremedlem i Norges Fiskarlag 2021 -





Store områder – mange aktiviteter

- Norges forvalter store havområder, men er der god plass til alle aktivitetene? .
- Fisken vi «jakter» på er ikke overalt!!





Om linefiske



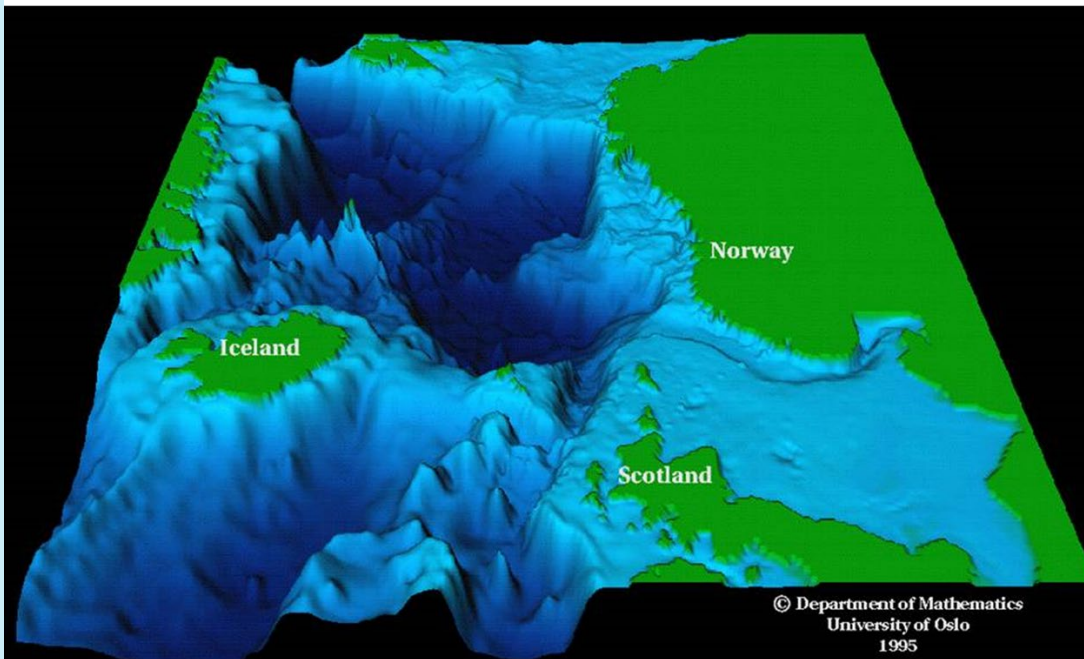
- Linefiske har lange tradisjoner her i landet
- Leverer råstoff av ypperste kvalitet i hovedsak torsk, hyse, lange og brosme
- Viktig råvareleverandør til landindustrien, spesielt til klippfiskindustrien
- Er stort sett lokalisert på Nord-Vestlandet og teller i dag 26-28 fartøy
- Drifter i Barentshavet, Svalbard sone, Russisk sone og Jan Mayen. Langs norskekysten, EU sone og feltene «vestafor» som UK, Færøyene, Island, Grønland og New Foundland





Utøvelsen av fiske

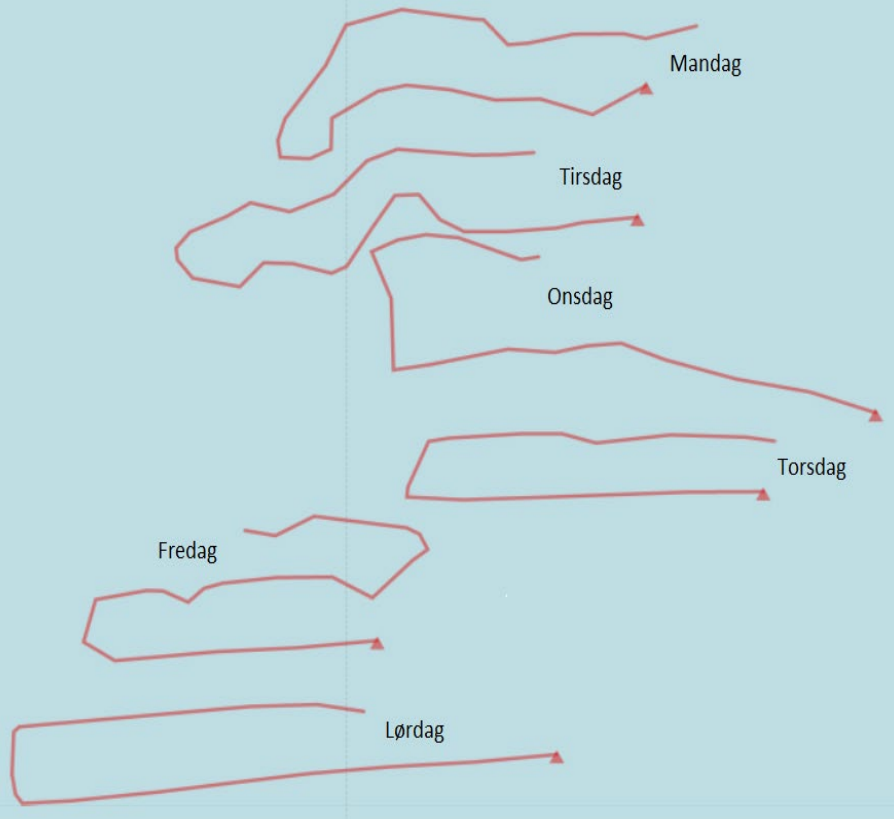
- Fiske foregår stort sett grunnere enn 900 – 1000 meter
- Relativt god plass i Nordsjøen og Barentshavet
- Rimelig trangt på Møre og utenfor Røst/Vesterålen.





Spesielt om utøvelsen av linefiske (autoline)

- Et typisk linefartøy setter 60 – 70 000 krok pr. døgn, lengde på ca. 50 n.mil (ca. 93 km)
- Lina settes typisk i en setning og ofte i en U
- Driver «vekselbruk» i området
- Er avhengig av rett bunnforhold og at line settes på rett bunn og dybde
- Avhengig av at område må hvile minst 6-7 dager før en kommer tilbake.
- Flåten er spredd lang kysten
- Flåten avtaler seg imellom «sine områder»





Problemer og utfordringer i forhold til seismikk

- Opplever et stort press hele tiden for å få tilgang på nye leteområder
- Gjentakende seismikk er en stor utfordring – kommer igjen år etter år på samme området
- Seismiske undersøkelser hindrer utøvelsen av fisket på følgende områder;
 - Er arealkrevende og fortrenger oss bort fra området
 - Reduserer fangstraten – vi er også avhengig av jevn inntjening
 - Flytting til nye områder (uten seismikk) koster – ikke sikkert en finner ledige områder heller!!!!
- Under planlegger av ny tur så undersøker jeg om der er eller er planlagt seismikk i området. Om så – forsøker vi å finne områder hvor der ikke er seismiske undersøkelser.
- Er helt avhengig av «fiskesesongene» - fiske etter lange og brosme kan bare foregå i deler av året – torskefiske likeså





Hva må til for å forbedre sameksistensen?



- Planleggingsfasen har forbedringspotensiale – har tro på at god dialog kan hjelpe
- Har gode erfaringer med «Ormen lange – prosjektet» der en har regelmessige møter mellom fiskere, selskap og Fiskarlaget.
- Gjensidig respekt for hverandres muligheter og behov
- Oppdatere fiskerikyndige
- Videreutvikle og forbedre planleggingsverktøyet

