



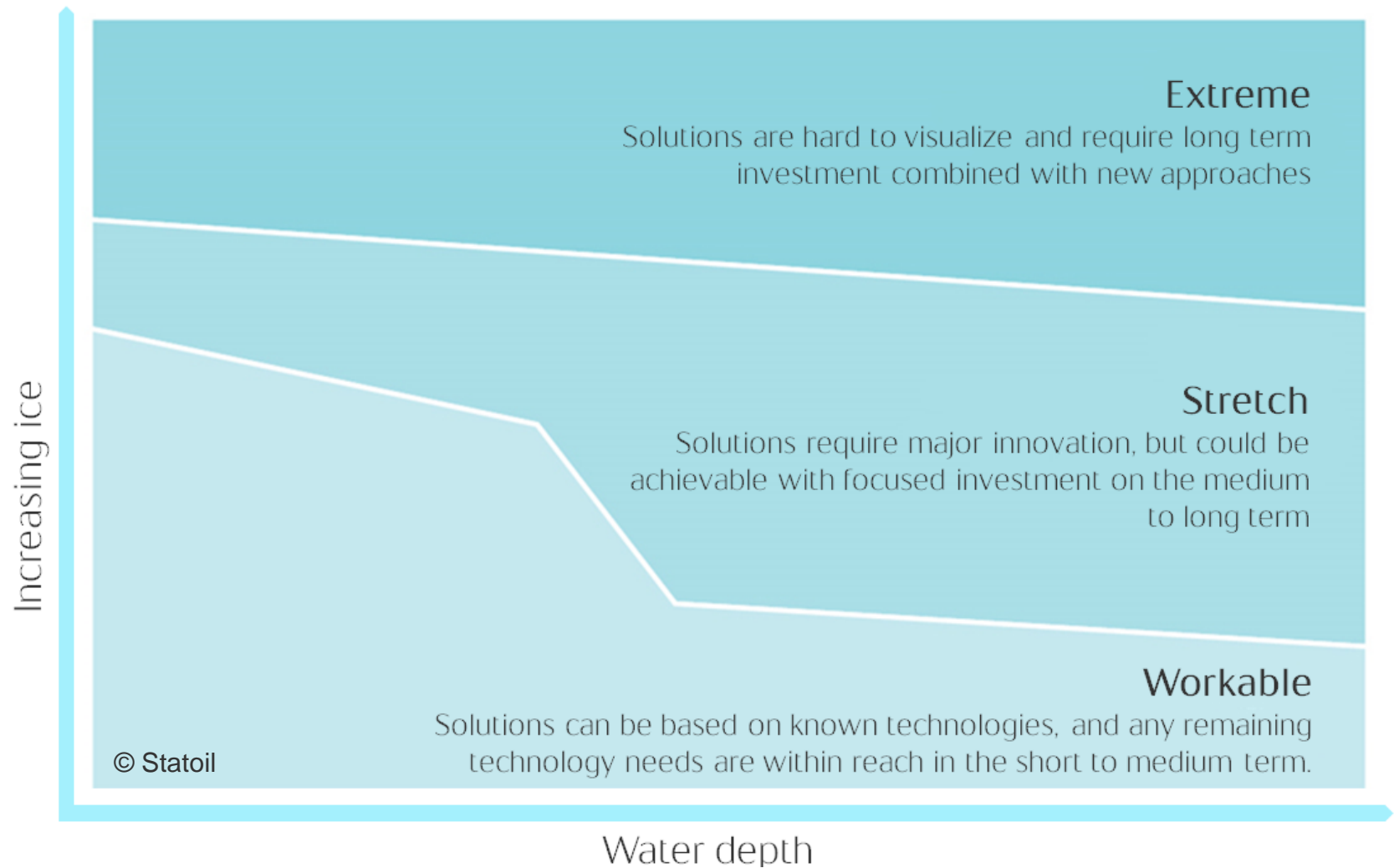
Er beredskaperen god nok og hvilke løsninger må etableres?

Lill H. Brusdal, Sikkerhet og bærekraft, Drift Nord, Statoil

Oppsummering

- Risikonivået for dagens aktivitet er forsvarlig og beredskapen er god
- Avstander, klima og mørke introduserer utfordringer
- Stegvis tilnærming og samarbeid er nøkkelen til å lykkes

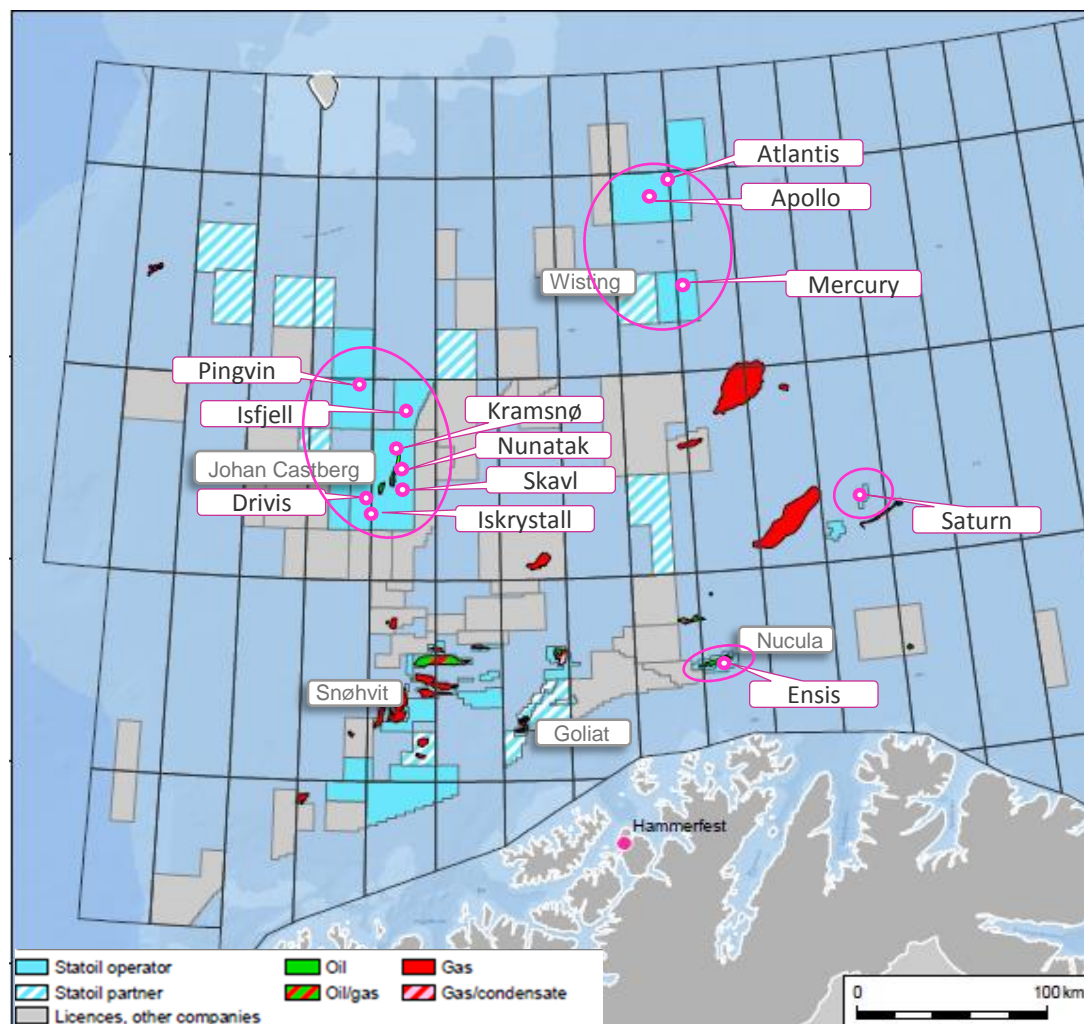
Statoils klassifisering av arktiske områder



34 ÅRS AKTIVITET I NORD UTEN ALVORLIG SKADE PÅ MENNESKER ELLER MILJØ

Letekampanje på 12 brønner i 2013-14

- Boret verdens nordligste lete brønner i 2014
- Bygger på 34 års erfaring og kompetanse fra leteaktivitet i nord
- Stegvis tilnærming



LETEBORING I HOOP OMRÅDET, 305 KM FRA LAND

Standard letebrønner med stor avstand fra land

Standard letebrønner tilsvarende tidligere boreoperasjoner i Barentshavet

Lavt trykk og temperatur

Normale vanddyb

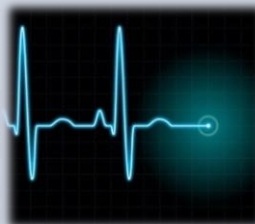
Miljø og klimatiske forhold som for andre tidligere operasjoner

Lengre avstand fra land kompenseres med:

Ekstra tiltak for helikoptertransporten



Ekstra tiltak for medisinsk assistanse

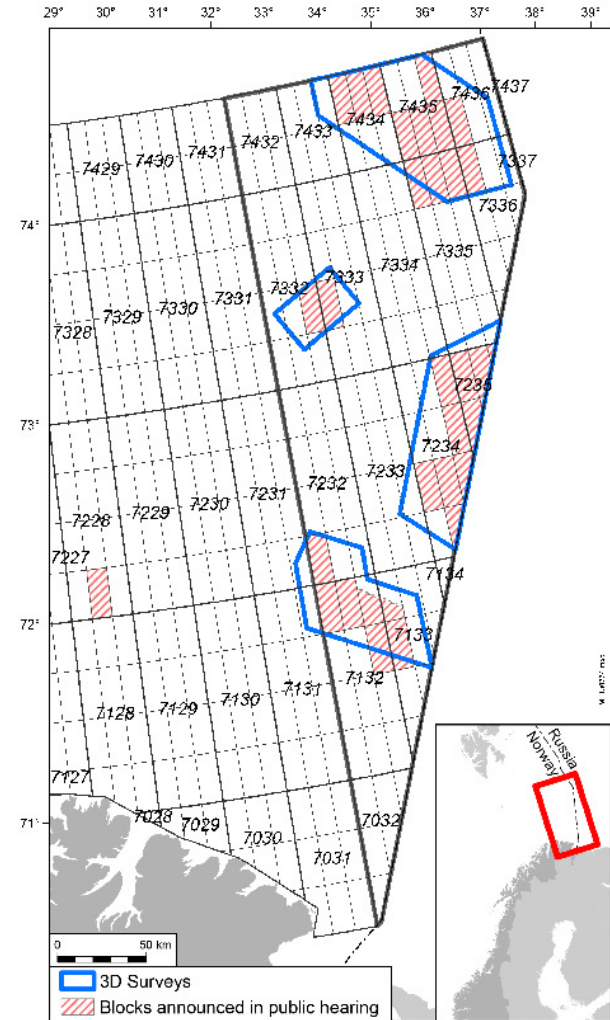


Avanserte stand-by skip



Industrien forbereder 23. lisens runde

- Innsamling av 3D seismikk i BHSØ
 - 33 selskaper deltar. Statoil er operatør.
 - Færre og godt planlagte operasjoner reduserer potensielle ulemper for fiskeindustrien
- Norsk olje og gass «HMS utfordringer i nordområdene»
- Operatørsamarbeid i Barentshavet



Barents Sea SE 3D seismic group shoot

BEREDSKAP

Tilfredsstillende og forsvarlig risikonivå på norsk sokkel

TRENING/ØVELSER

SAMARBEID

Mellom bransje aktører og det offentlige

Situasjonsbestemt redning med helikopter eller fartøy

Ytelseskrav



Tilfredsstillende mottak

RØMNING, EVAKUERING, REDNING

Fra rigg til fartøy



Frog



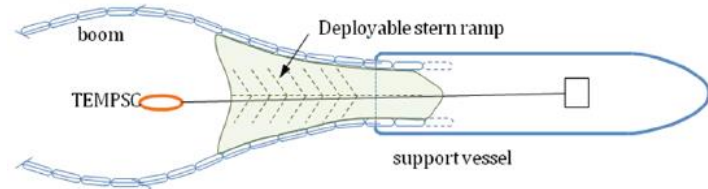
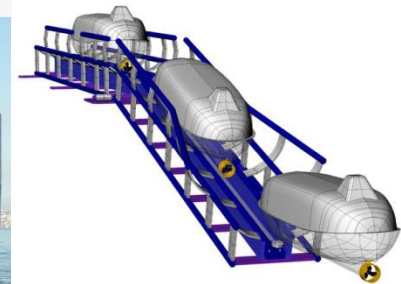
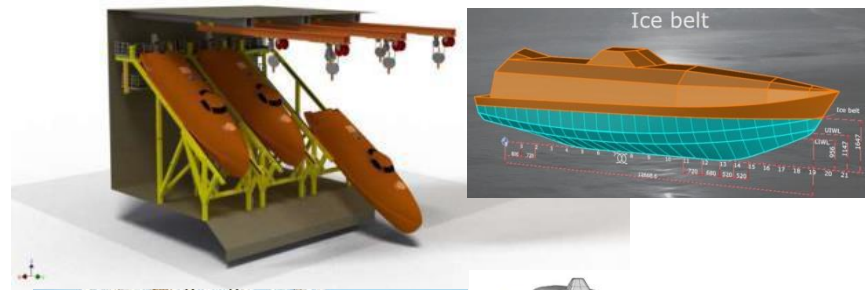
Gangveg



Stabilisert gangveg med hivkompensasjon

Livbåter

- Videreutvikling av dagens løsninger
 - Utsettingsarrangement
 - Isforsterking
 - Stabilitet ved ising
 - Opptak av livbåter
- Andre framtidige løsninger
 - Hovercraft
 - Archimedes skrue



Oppsummering

- Risikonivået for dagens aktivitet er forsvarlig og beredskapen er god
- Avstander, klima og mørke introduserer utfordringer
- Stegvis tilnærming og samarbeid er nøkkelen til å lykkes