

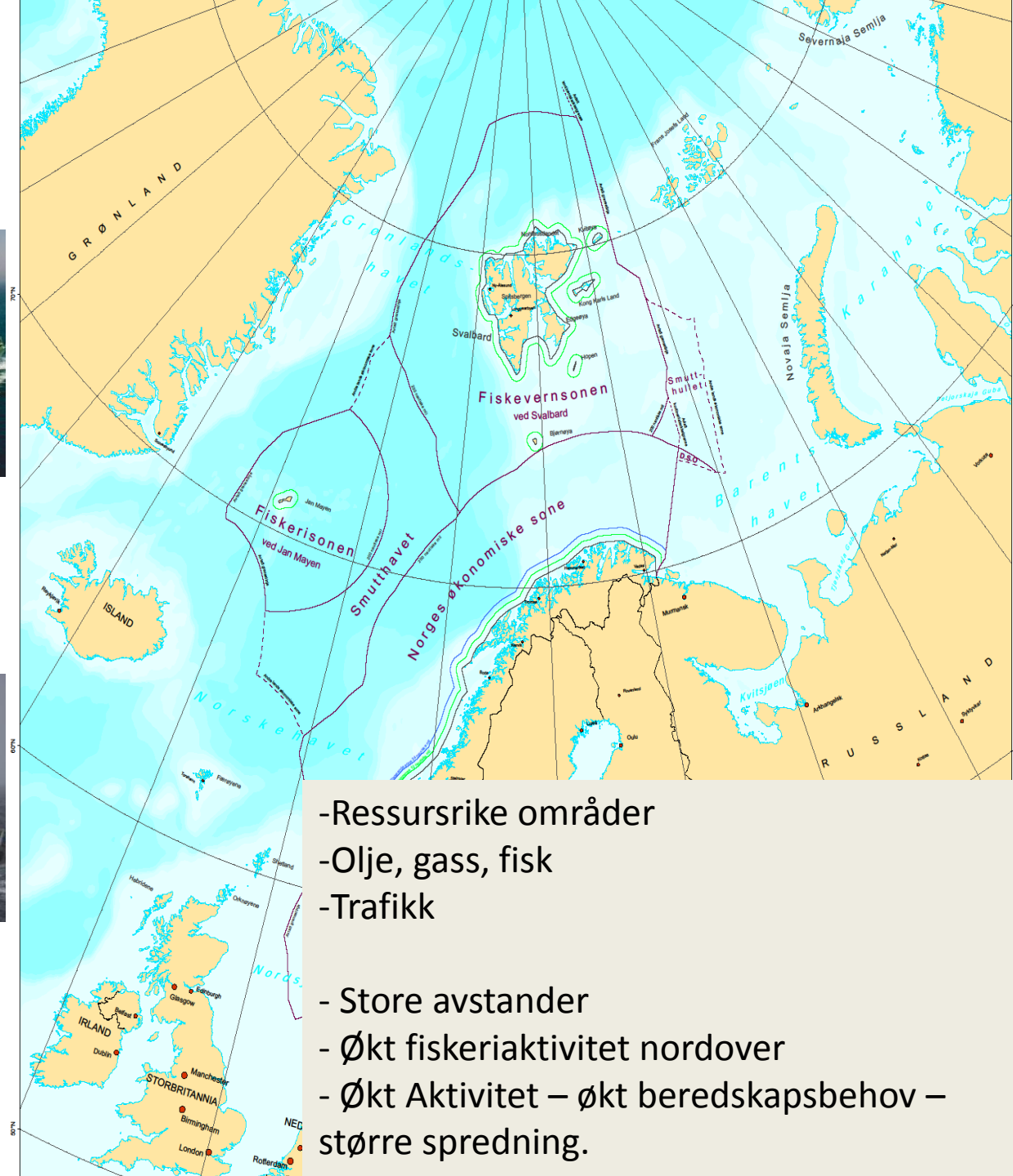
Fartøysoperasjoner i nordlige farvann

*HMS utfordringer i Nordområdene - Arbeidsseminar 1
Mars 2014*

Arild-Inge Skram
Flaggkommandør (R)

Hva skal jeg prate om?...

- Kart
- "Vær og føre"
- Aktivitet
- Isfarvann
- Visualisere
- Take aways



-Ressursrike områder

-Olje, gass, fisk

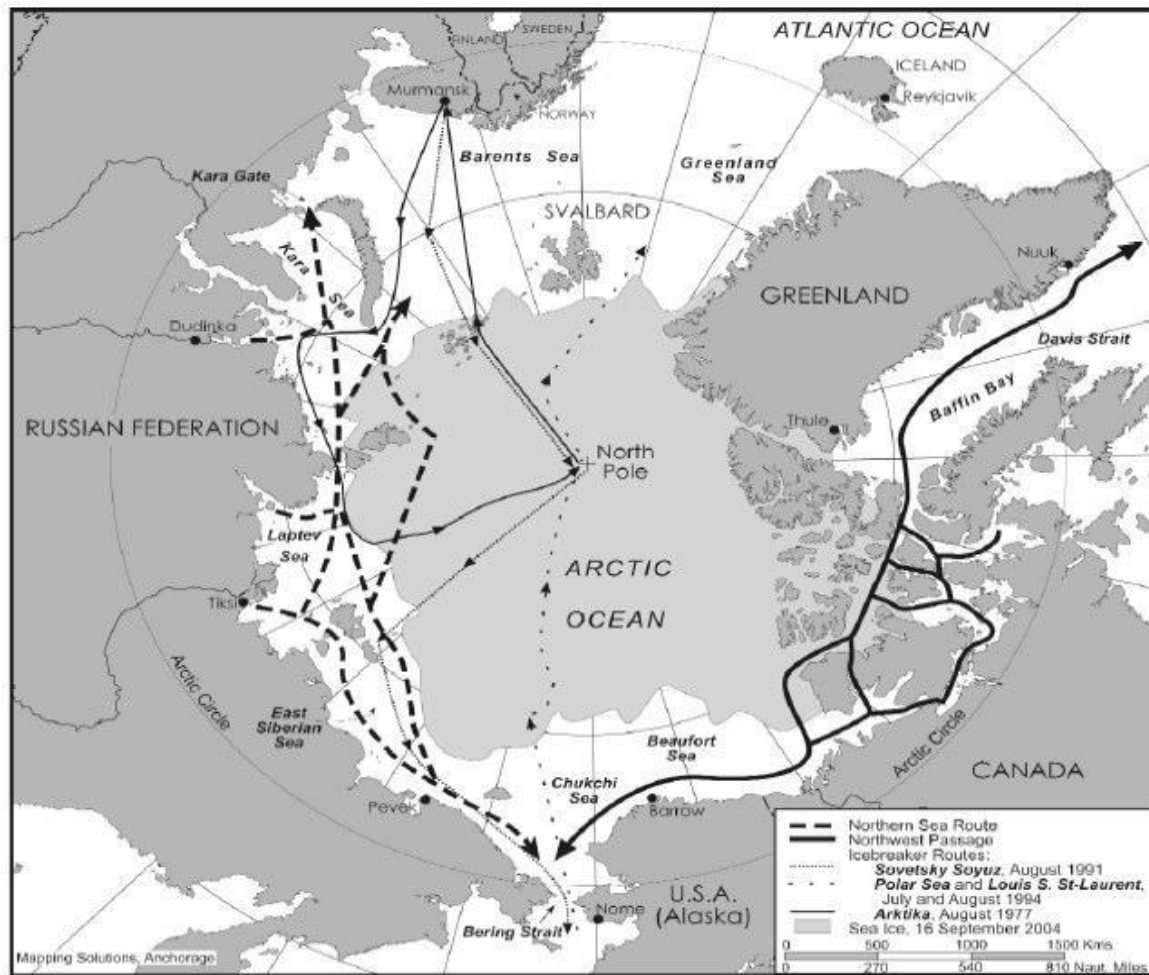
-Trafikk

- Store avstander

- Økt fiskeriaktivitet nordover

- Økt Aktivitet – økt beredskapsbehov – større spredning.

De nordlige sjøruter



- økende trafikk?
- konsekvenser?

Sommer i nord



Mye vær....



Langt nord i desember...

Langt nord i desember...

med lysene på...



Området rundt Bjørnøya i juni....

Utsikt fra bro

- Bjørnøya ses langt der fremme (på radar)
- Ca 20 trålere kan ses i fiske (på radar)
- "Sjøbjørn" (bordingsbåt) kan ses med inspektørteam forut i rød 30 (på radar)
- Vær: **TÅKE!**

Er aktørene forberedt på dette? Skjuler det seg isflak i tåkehavet?

Kystvakten

- 15 fartøyer
- Til stede der det er (fiskeri)aktivitet
- Multi-rolle
- Viktig SAR aktør



På fiskefeltet



Fiske – viktig og vanskelig yrke.

Ting skjer...



Avstander.
Selvhjelp vs ekstern bistand

Aktørene må være beredt...

1. Unngå/forhindre at noe skjer!
2. Hvis noe skjer; kunne gjøre noe
3. Tilstedeværelse
4. Egnet materiell
5. Kompetent personell
6. Risikovurdering

Helikopter



- Astander – alternativ landingsplass
- Ising?...avinging

Fiske ved Svalbard/Bjørnøya



Ising



På vei nordover...

Vindusvisker, en liten brikke i et hele, men kan påvirke operasjonen

Ising



Store vekter påvirker stabiliteten!

MÅ tas hensyn til enten det er flytende eller fast innretning.

Utfordrende arbeidsforhold

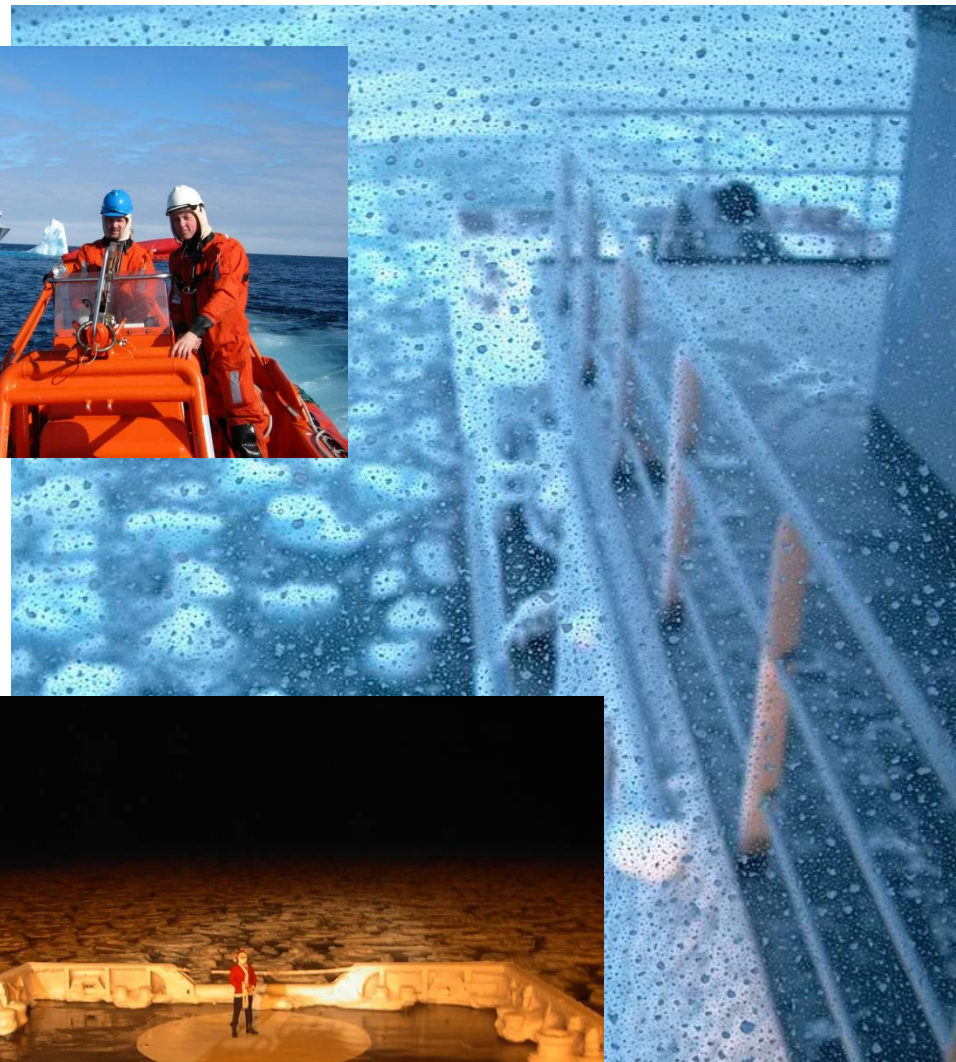
Fartøy

Bordingsbåt

Personlig utrustning

Sikkerhet

Utstyr/verktøy



- Heating system
- Rutiner/prosedyrer

Isfarvann

Primært: Unngå is!

Hvis ikke: Forholde seg til
situasjonen og ta forholdsregler!

Kystvakten i is



- Stabilisatorer er inne!
- Lyder –støy!
- Risting!
- Kjenn ditt skip – muligheter og begrensninger! F eks overload.

Isfarvann

- Kunnskap om området
- “Lese” situasjonen
- Press i isen?....
- Isfjell i nærheten?...
- Åpne råker?
- Vindretning?...
- Sløsj?...



Isfarvann

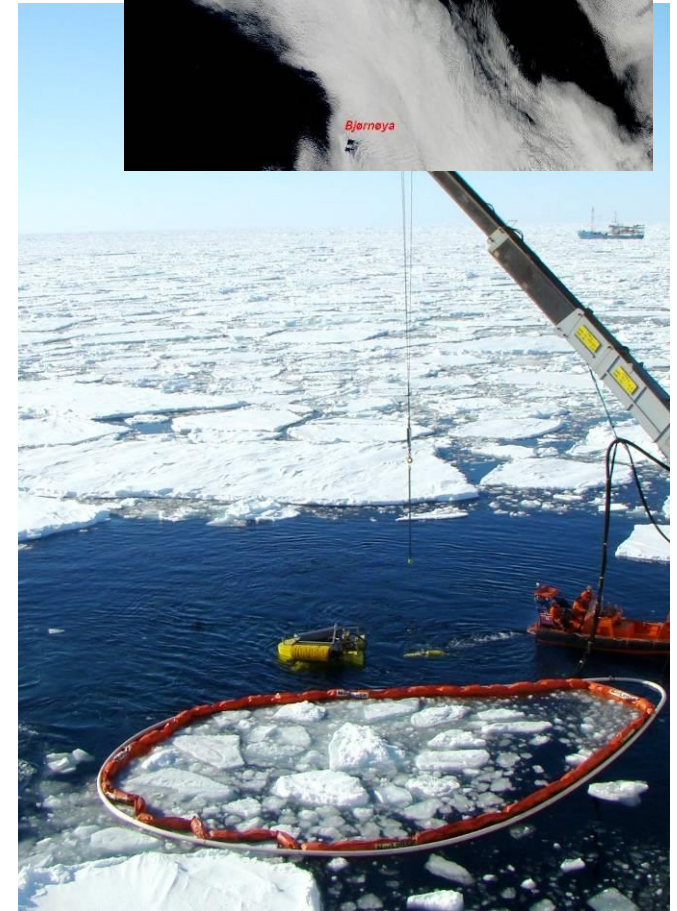
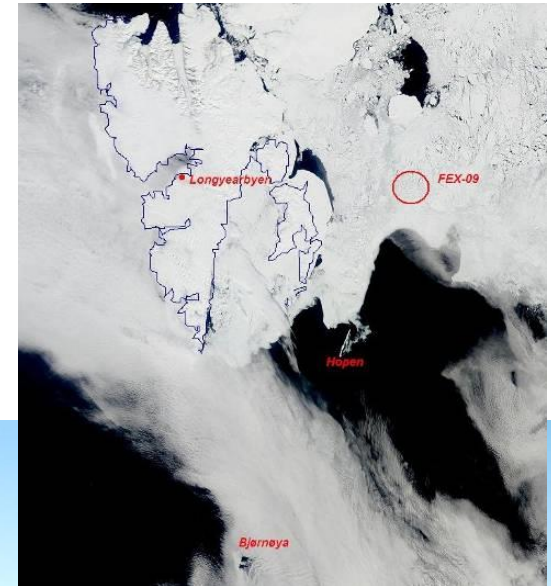
“Press” i isen?... Da lukkes råka akterut.

CGV SVALBARD (2002)
Icebreaker Polar 10 (DNV)



Miljø

Sårbart område



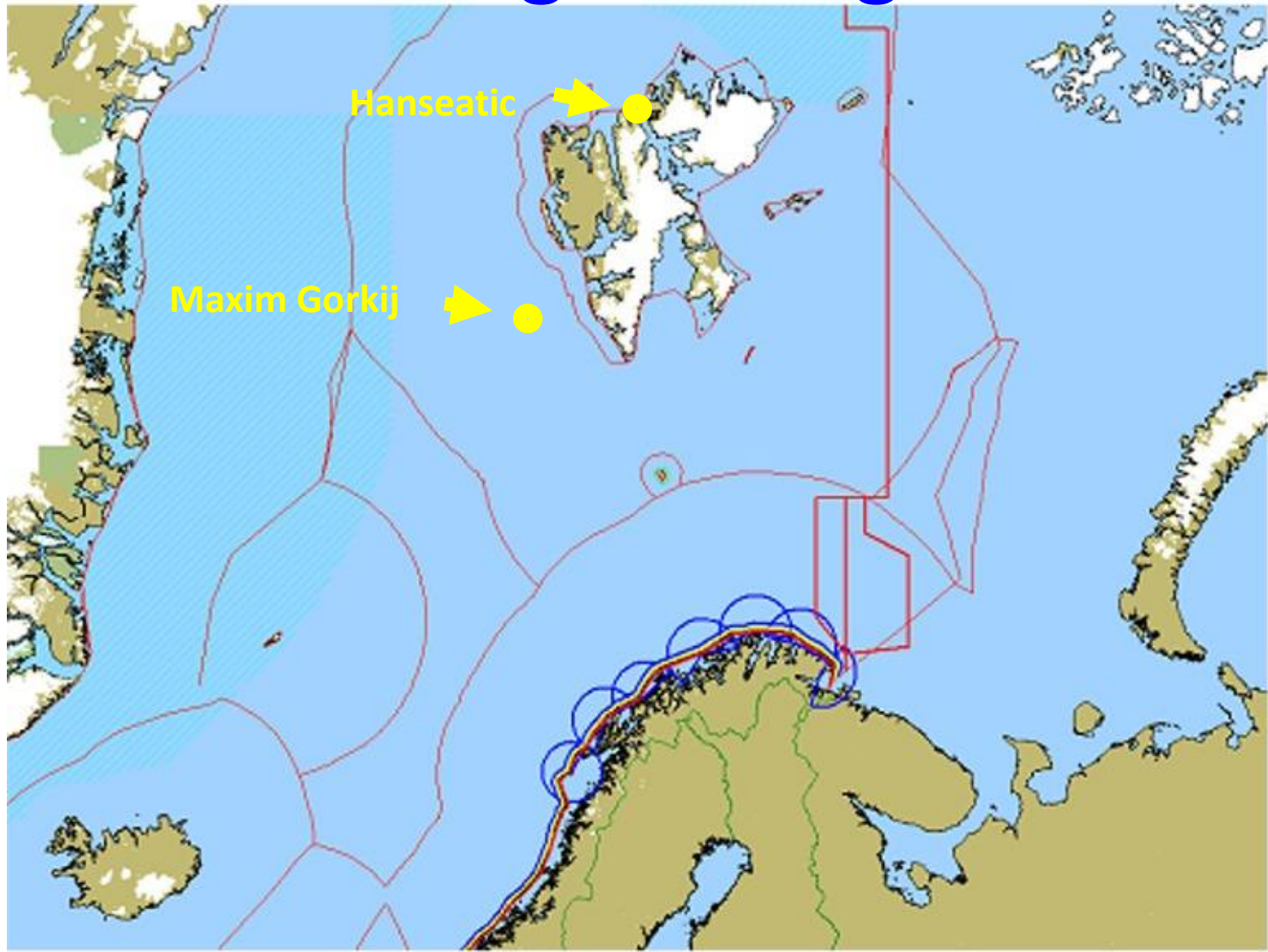
Hva må gjøres for å unngå forurensning?
Hva gjør man dersom det forurenses?

Risk assessment ???



Kunnskap om området?
Forberedt på is?
Forberedt på tåke?
Hva hvis noe går galt?

Søk og redning



Det gikk galt...men det gikk bra...

**Maxim Gorkij 1989
7730N 00409E**



-Flaks?...ja.

Kystvakten (KV Senja) til
stede i nærheten.

Avstand for stor til land.

Grunnstøting

"Hanseatic" 1997
7959N 01830E

Evakuering
Debunkring
Slep



Øvelse Bjørnøya



Unngå uhell
Være selvhjulpne
Ekstern støtte? Kystvakt



KV Andenes i Antarktis i 1990.

Stort press i isen.



- Dimensjonering
- Planlegging/forberedelser
- Selvhjulpen
- Kritiske komponenter/utstyr
- Personell/kompetanse

Take aways

1. Det meste går...
2. Vær forberedt
3. Risiko - Sikkerhetsstyring
4. "På lag" med naturkreftene

?

