



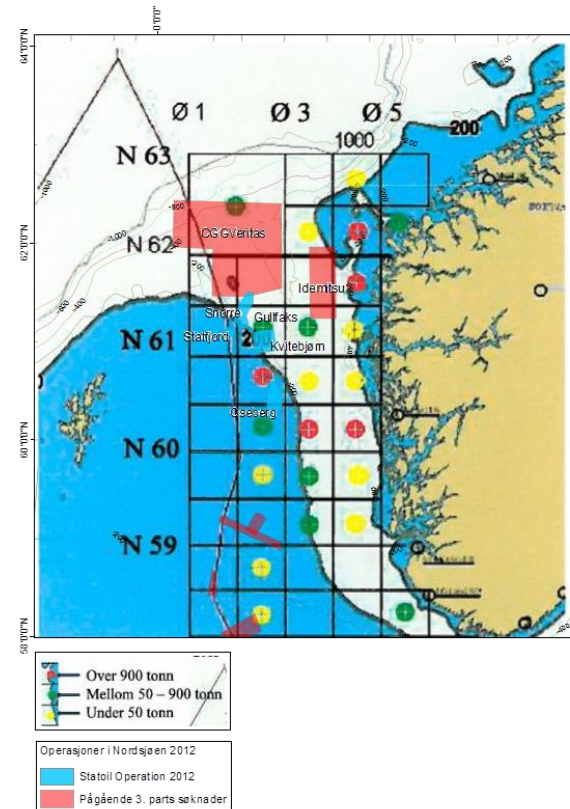
Makrellpiloten 2012

Jan Helgesen, Statoil

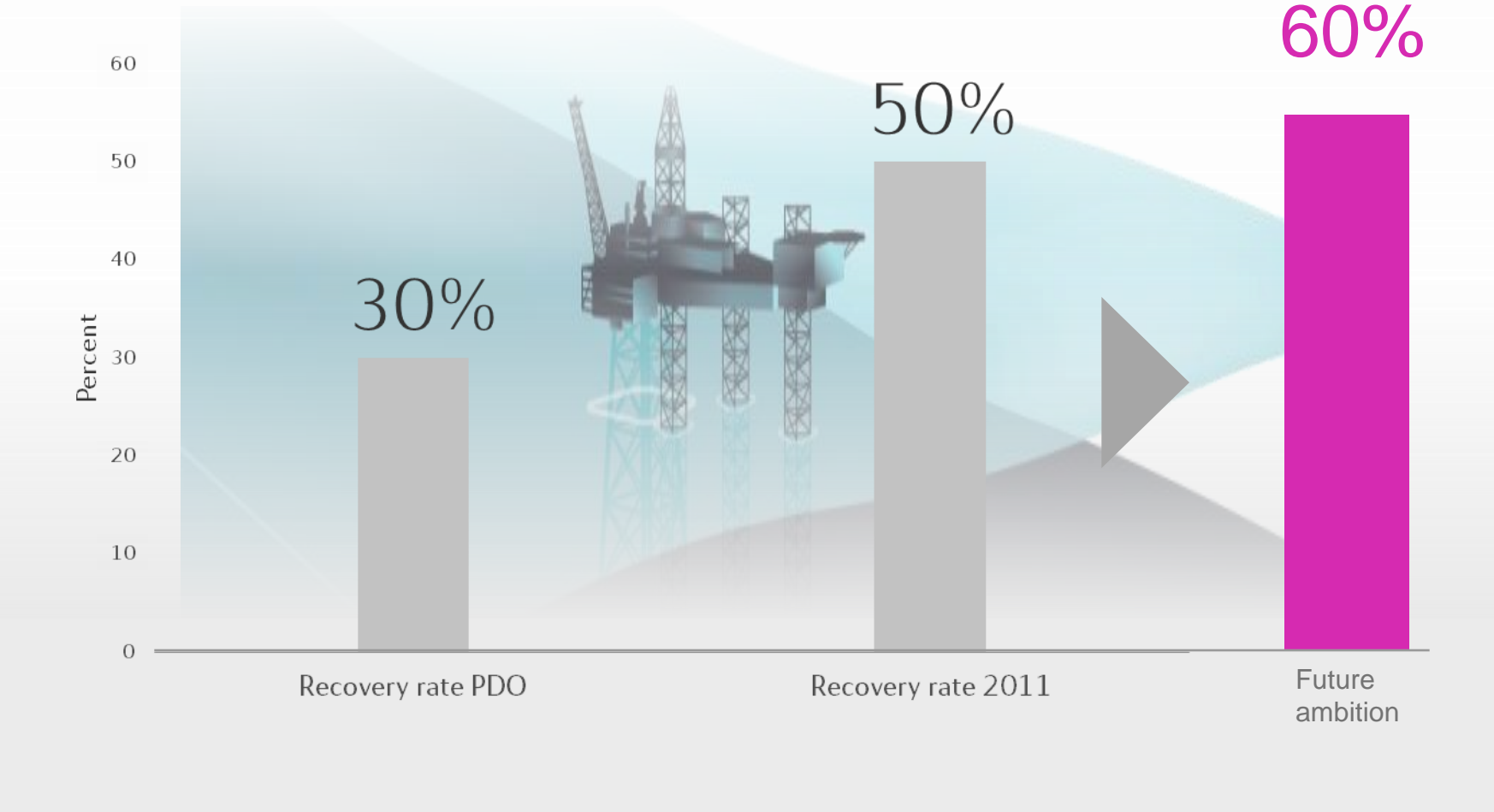
Utfordringen

Tampen

- Viktig område for dorgefiske etter makrell
- Ett av de mest oljerike områdene på norsk sokkel

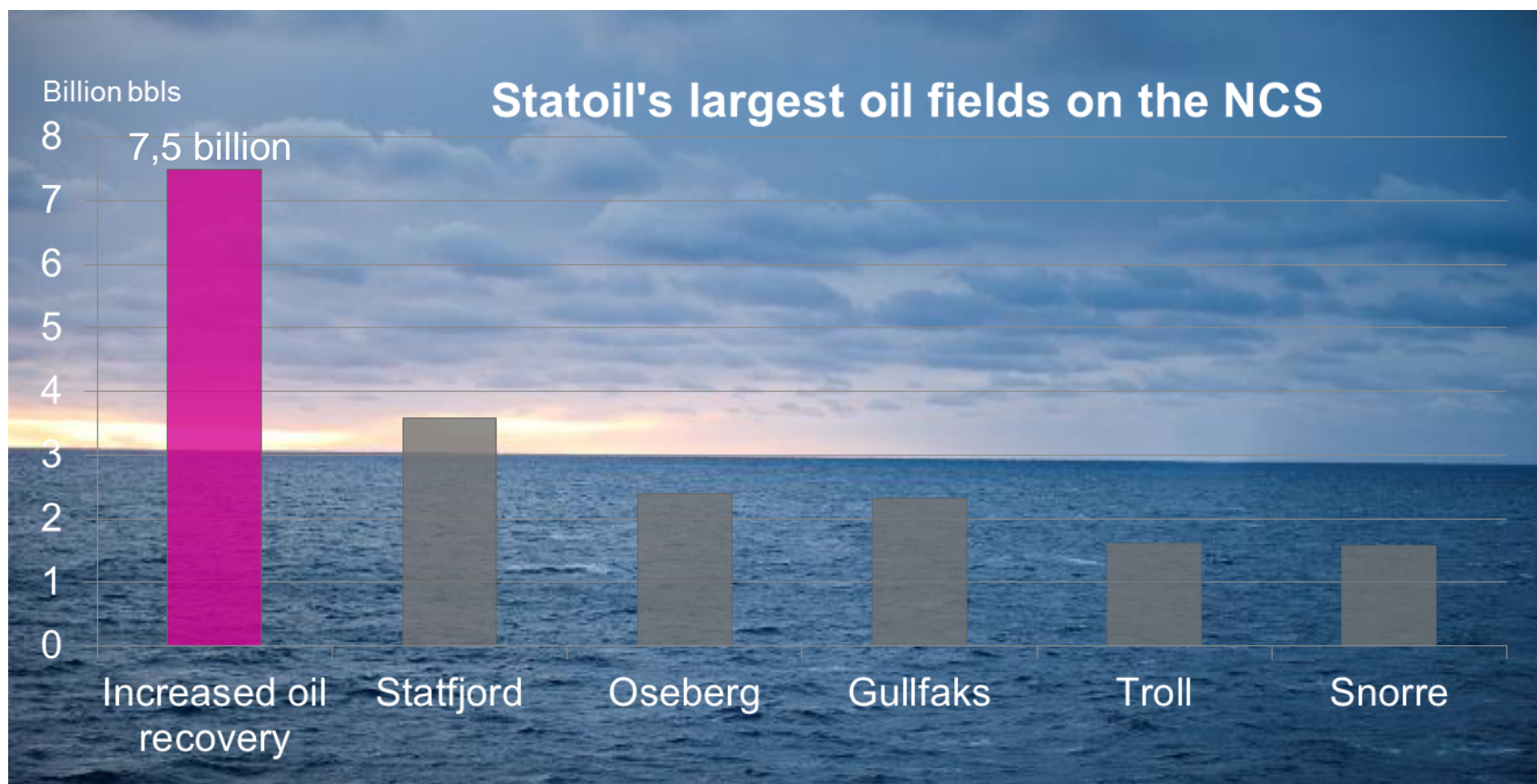


World class oil recovery rate



Average for Statoil's operated fields on NCS
PDO: Plan for development and operations

Increased oil recovery is the largest field on the Norwegian continental shelf



«Tidsklemma» for seismikk på Tampen



Statoils praksis:

- Følge råd fra havforskningsinstituttet vedr. gyting
- Praktisere sameksistens med fiskeri i felt

Sameksistens med fiskeri i felt

- Vike eller pause for pågående fiske
- To fiskerikyndige om bord ved høy fiskeriaktivitet
- Fiskerikyndig skal kommunisere med fiskefartøyer
- Råd fra fiskerikyndig skal normalt følges



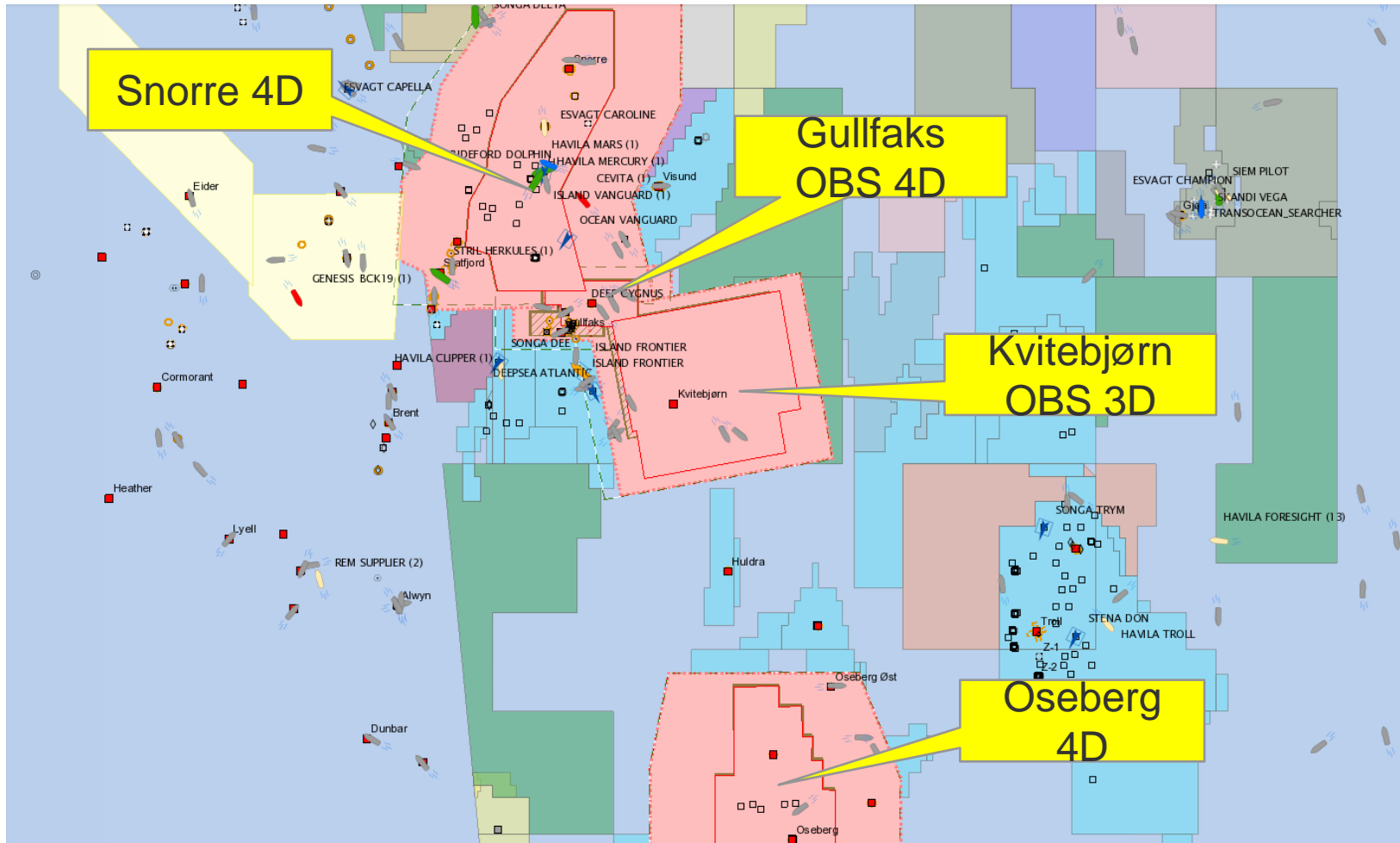
Foto: © Harald M. Valderhaug

Dorgefiske etter makrell - problemstilling

- Bevegelig fiske – leter etter makrellen
- Høy tetthet av små fiskefartøy
- Begrenset operasjonsradius fra land
- Seismiske kilder kan forstyrre fisken og dens vandring
- Arealkonflikt ikke alltid synlig for seismisk fartøy



Statoils seismiske aktivitet på Tampen 2012



Kvitebjørn OBS og Snorre 4D var problematisk

- Fiskeridirektoratet frarådet innsamling i august-september
- Statoil gikk i dialog med OD og OED:
 - Trengte data for økt utvinning og borekampanjer
 - Kontrakter etablert – vanskelige å endre
 - Unngå innsamling i vintersesong (svært dårlig erfaring)
- Møtte Norges Fskarlag, ble enige om pilotprosjekt:
 - Tett dialog og monitorering av fiskeri
 - Bli enige om pause på Kvitebjørn basert på fiskerienes utvikling; Ingen pause på Snorre og Oseberg
 - Felles evaluering av piloten
 - Tidlig dialog om 2013-planer

Oppsummering av piloten

- Fiskerifaglig rådgiver leid inn på Statoils kontor. Uavhengig rolle
- Snorre 4D ferdigstilt 2 uker før planlagt. Godt samarbeid med fiskebåter i felt
- Kvitebjørn OBS pauset 5-15 august og 3-5 oktober. Godt samarbeid med fiskeriene.
- Oppnådde enighet om både stans og oppstart – mekanismen virket
- Makrellen endret vandringsmønster i 2012 – mindre arealkonflikt



Evaluering av piloten

- Ingen signifikante konflikter i 2012-sesongen
- Dramatisk endring fra tidligere år
- Piloten og samarbeidet var helt avgjørende for å oppnå dette
- Svært god erfaring med fiskerifaglig rådgiver på Statoils kontor



Nøkkelen til en vellykket pilot

- Begge parter pragmatiske og løsningsorienterte
- Respekt for hverandres legitime interesser
- Viktig at begge parter opplever piloten som vellykket
- Åpen og utfordrende dialog bygger tillit
- Fiskerifaglig rådgiver spilte en nøkkelrolle



Veien videre

- Møter med Fiskarlaget og relevante fagetater for å optimalisere planer
- Dialog med myndighetene om tidlig oppstart på Troll – bekreftet
- Piloten vil bli videreført i 2013 hvis behov
- Statoil vil fortsette med fiskerifaglig rådgiver også i 2013
- Avveining av hensyn til fiskeri og gyting i fremtiden?



Det var alt!

Spørsmål?