



Statoil

# Erfaringer fra innsamling ved Osebergfeltet

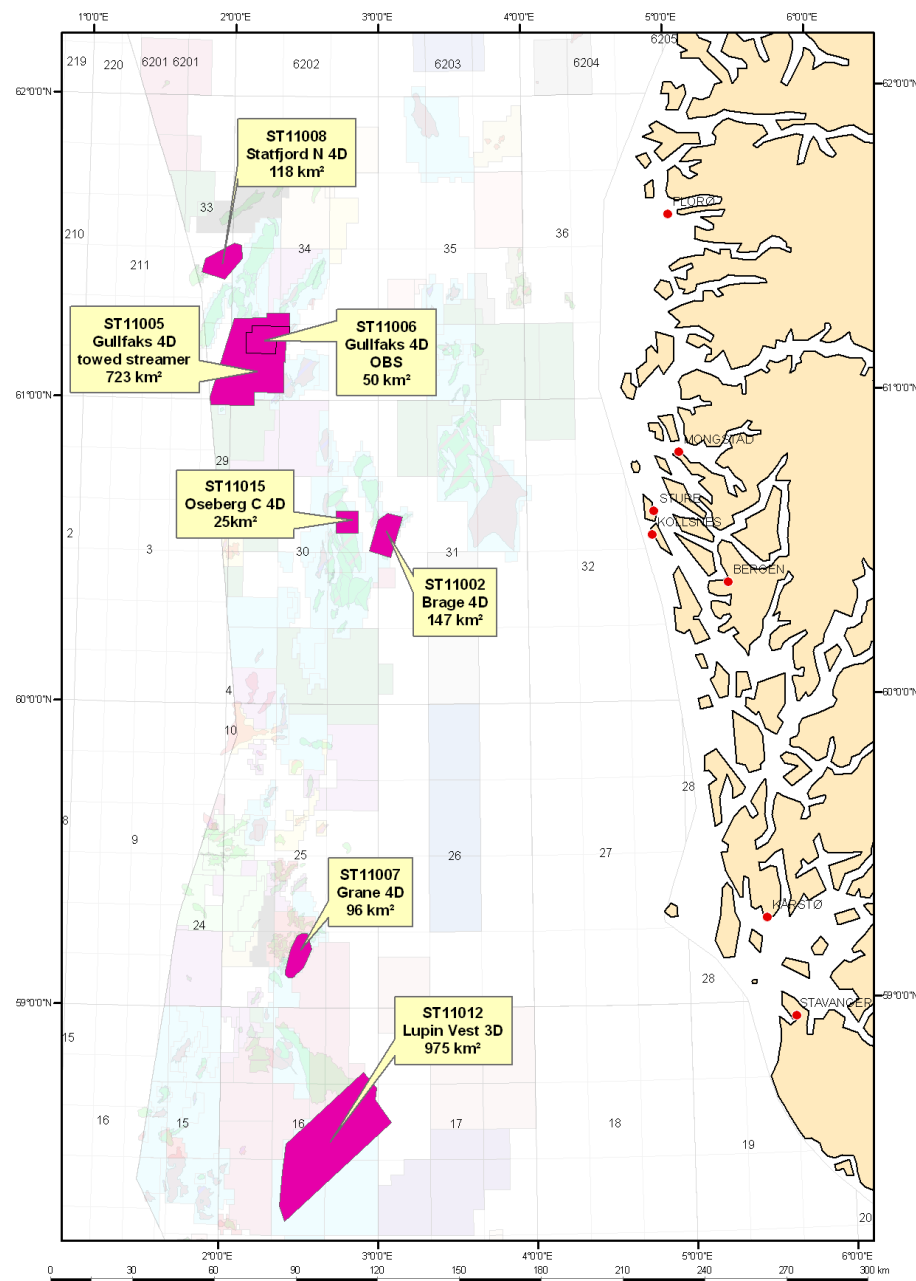
Fisk & Seismikk 2012

Sigrid Matthes, Geofysiske Operasjoner

Statoil

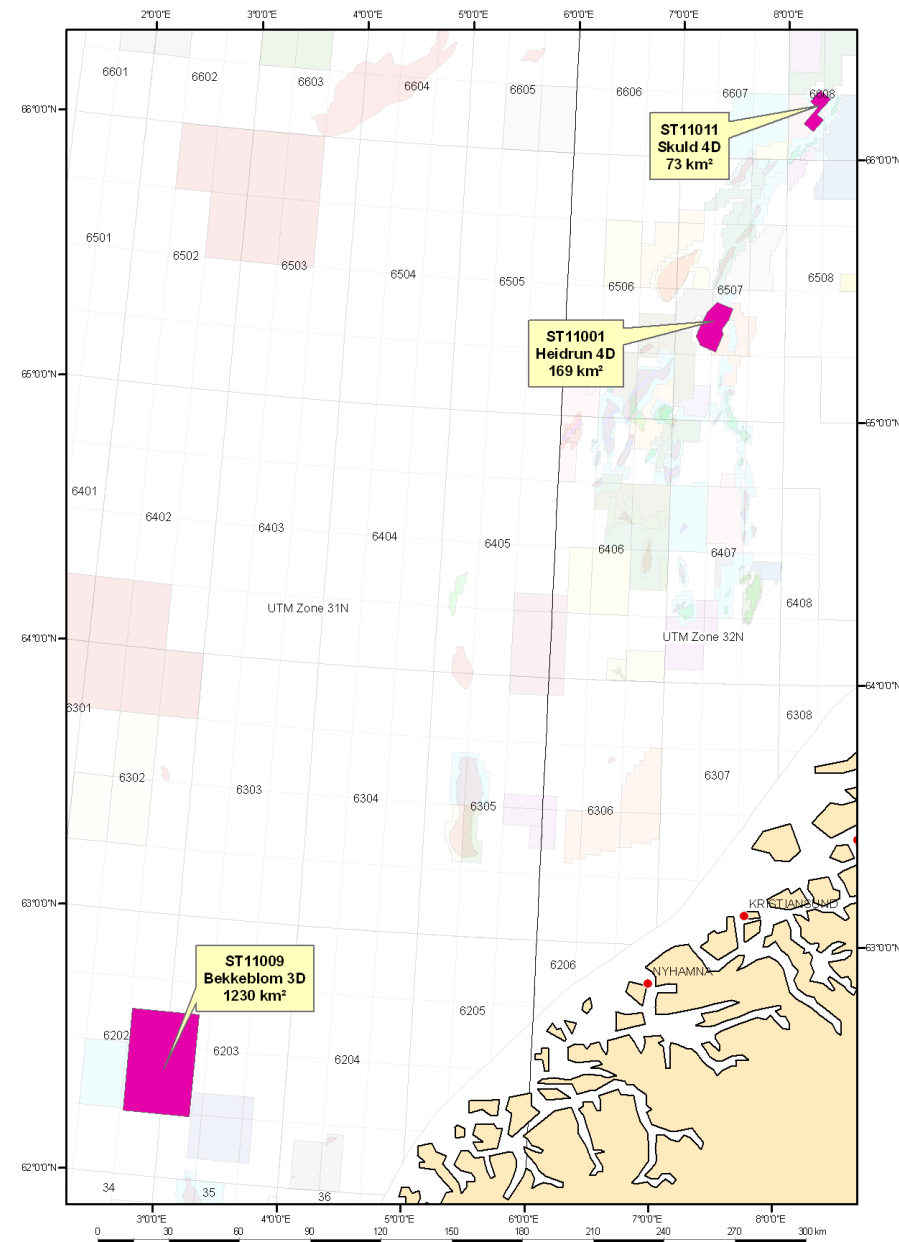
# Statoil's seismiske surveyer i 2011

- Nordsjøen



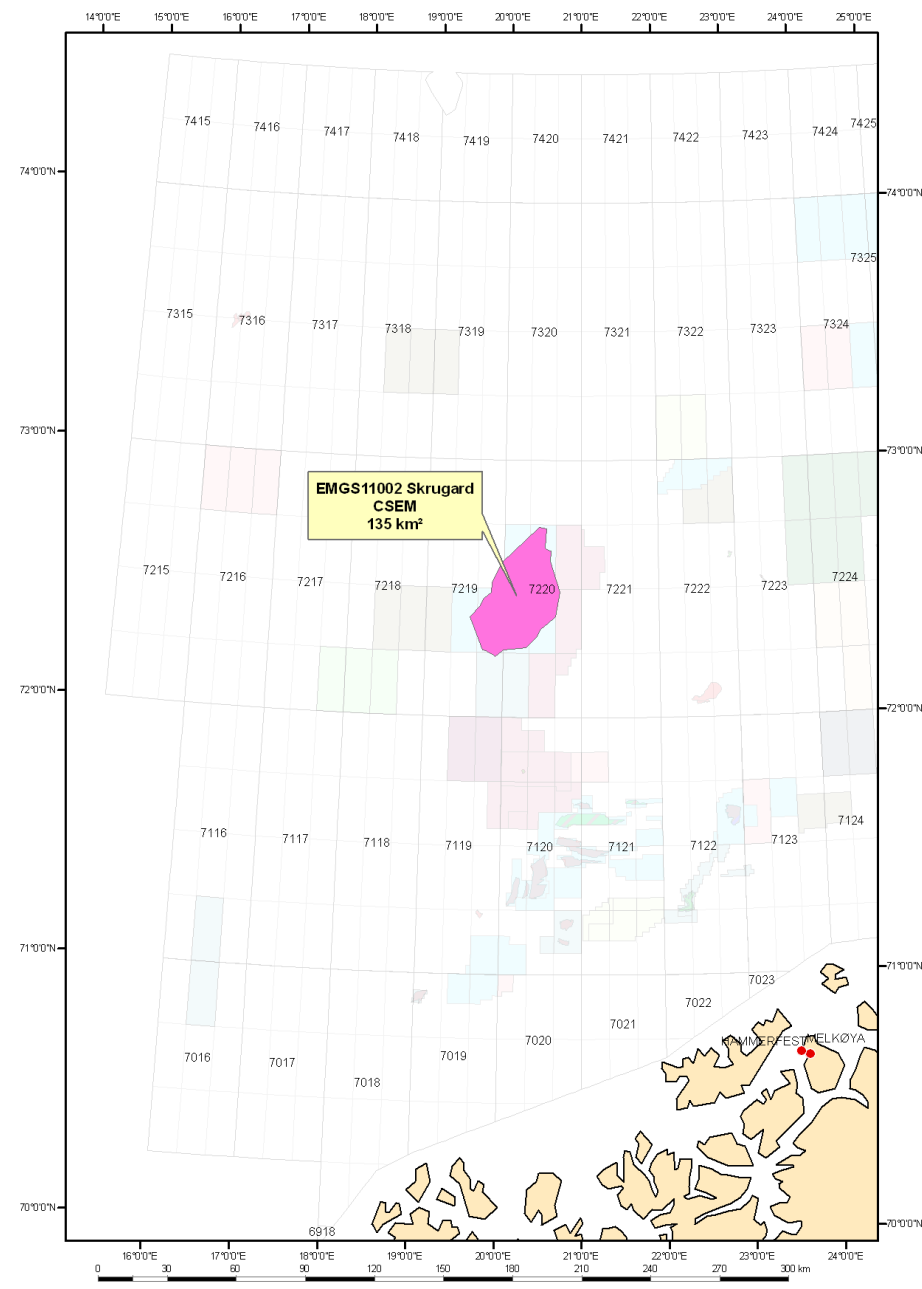
# Statoil's seismiske surveyer i 2011

- Norskehavet



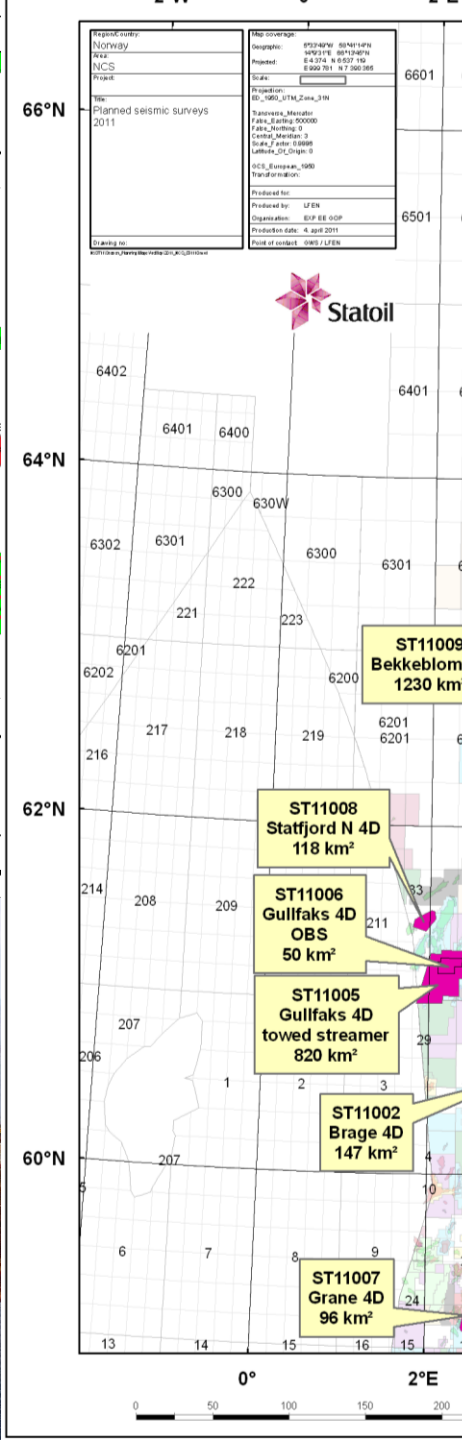
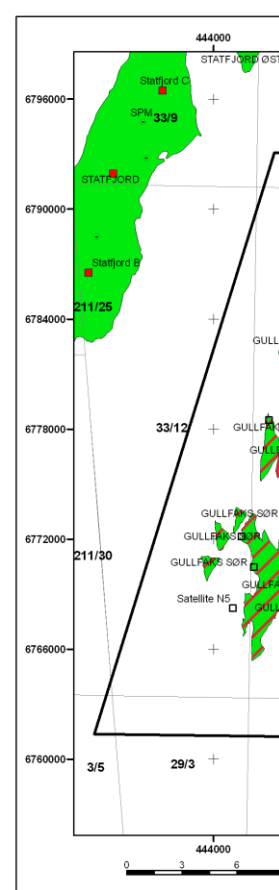
# Statoil's seismiske surveyer i 2011

- Barentshavet



# Fiskeri og seismikk; Oljeindustriens utfordringer

- Kort seismikk sesong i Nordsjøen;
  - Værvindu fra april til september
  - Gyteperiode til medio mai
  - Gradvis økende makrellfiske fra august
- 4D må gjøres innen en sesong
  - tidskritisk ferskvare
  - utsettelse medfører stort tap/ny survey
- Letelisenser med kort/begrenset varighet
  - 3D seismikkinnsamling i første sesong
- Utfordringer fremover med
  - økende aktivitetsnivå og
  - flere nye aktører



# Statoil's tilnærming

- Informasjonsmøter med OD, FD og representanter fra fiskerlagene før sesongstart
  - Møter med OD og FD, samt separate møter med regionskontorene med deltakelse fra fiskerlagene
  - Formål:
    - Å informere om planlagt aktivitet samt diskusjon om utfordringer
    - Istedenfor avslag på søknaden heller komme til enighet om samarbeid
    - Statoil ønsker ikke å være til hinder for pågående fiskeriaktivitet
- Engasjere 2 FLO avhengig av forventet aktivitet og type operasjon
- God informasjon om FLO sin rolle til alle involverte i forkant av oppstart
- Tett oppfølging via FLO (Eksempel Gullfaks) og støtte av FLO i situasjonen
- Kontakt med OD og FD (regionskontor) for avklaring av situasjon underveis

# Fishery Relations

**Fisheries have a strong position in the Norwegian sector**

- The FLO (Fishery Liaison Officer) for this survey is


**NN**

## **Background of an FLO;**

- Experienced Fisherman
- Local knowledge of the area
- Approved by the Norwegian Fishing Directorate (FiDir)
- Has attended a seminar for Fishery Reps

# Fisheries liaison officer's role

- The FLO has an advisory role onboard
  - Independent liaison between the fishing vessel(s) and the seismic vessel(s)
  - Keep himself up to date with knowledge on ongoing and future fishing activities
  - Assist the seismic operation to keep a sound distance to any fishery activity
- The FLO shall
  - be part of the day to day planning onboard
  - be updated on all changes to plans
  - communicate and liaise with fishing vessels (the communication must be on the bridge and should as far as possible go through open VHF channels)
  - help the bridge crew to get a better understanding of various fisheries and their area requirements
- If a conflict of opinion arises onboard or with fisheries, the Statoil's Project Manager or Seismic Operation Watch, should be contacted without delay



**It is important that the FLOs advices are adhered to and please respect the FLO's independence!!**



# Makrellen skyr seismikk

Seismikkskyting midt i det mest hektiske fisket skremmer bort makrellen og fører dermed til store økonomiske tap for mange fiskarar med mindre fartøy.

AV: Thomas Førde

Publisert: 26 august 2011 (08:31) Oppdatert: 26 august 2011 (09:30)



## Opererte lovlig

Publisert: 26. august 2011 kl 18:31

Seismikkskipet "Western Pride" har fått utvidet sin tillatelse til å skyte seismikk, og Oljedirektoratet (OD) har klart forholdet med Fiskeridirektoratet. Det hevder pressekontakt Eldbjørg Vaage Melberg i OD.

## Krever seismikkmøte snarest

Publisert: 7. september 2011 kl 17:00

Norges Fiskarlag mener Oljedirektoratet har opptrådt arrogant i håndteringen av makrellfisket. Nå krever de et seismikkmøte med myndighetene raskt.



Morten m Hellevik ©  
Byfjorden-Bergen

## Krever øyeblikkelig seismikkstopp

Publisert: 26. august 2011 kl 11:45

Fiskeridirektoratet krever en øyeblikkelig stopp i seismikkskytingen til fartøyet "Western Pride" som skyter seismikk ved Osebergfeltet i Nordsjøen.

FISKERIDIREKTORATET SLAKTER SAMEKSISTENSEN:

## Frarådnings blir oversett

Publisert: 19. september 2011 kl 03:00

Det tok Oljedirektoratet 17 minutter fra de mottok endringsmelding fra Statoil om utvidelse av seismikkskyting fram til 15. september, til tillatelsen var gitt. Dette til tross for Fiskeridirektoratets frarådnings.

Av Terje Jensen og Torhild Måkestad

22.04.11

# Tidslinje for innmelding av survey

- 20.juni – innmelding av surveyet til OD. Innsamlingsperiode anslått til 25.07 – 25.08
- 8.juli – tillatelse gitt til å samle inn 25.07 – 25.08
- 14.august – surveyet starter
- 24.august – OD gir oss, etter å ha vært i kontakt med KV og FiskD, tillatelse til å holde på fram til 03.09
- 2.september – søker om å få holde på fram til 15.09. Surveyet ikke ferdig p.g.a været
- 2.september – tillatelse til å holde på fram til 15.09 gitt av OD
- 6.september – surveyet ferdig

# Erfaringer fra Oseberg innsamling

- Begge parter mener det var riktig å søke om og å gi utvidet tillatelse, basert på tett dialog med Kystvakten (OD) og fiskerirepresentanten ombord (Statoil)
- På søknadstidspunktet var reaksjonen fra fiskerinæringen ikke forutsigbar.
- Ved forventet fiskeri aktivitet bør 2 fiskerikyndige være til stede.
- Anbefalinger etter uformelt møte med fiskerlaget
  - Dorge fiske etter makrell går usedvanlig langt vest i 2011-sesongen, helt til Oseberg
  - Endringer i survey planer må legges ut så raskt som mulig
  - Eventuelt, også vurdere andre former for kommunikasjon/melding enn via internett.
  - Gjennomføre en oppsummering eller en work shop med fiskerikyndige; oppsummere gode og mindre gode erfaringer; hvor kan FLO bedre sin posisjon og sin kommunikasjon

# Erfaringer fra Gullfaks

- Stor fiskeriaktivitet i forbindelse med heste-makrell
- 2 fiskerikyndige ombord
- Kontinuerlig kommunikasjon mellom FLO og fiskefartøy
- Informasjon og avklaringer med OD og FD-regionskontor underveis

# Hvordan bidra til sameksistens?

- Samhandling mellom seismikk og fiskeri er en balansegang som er avhengig av
  - Informasjon og kommunikasjon i forkant av sesongen/operasjonen
  - Opplæring av FLO og støtte av FLO i hans rolle.
  - Samhandling FLO og fiskeri
  - Respekt for FLO sin funksjon om bord fra operatørselskapet og seismikkselskapet
  - Holdning til alle parter
- Planlegging av innsamlinger i makrell områdene tidlig i sesongen, om mulig og bestrebe seg på å holde oppsatt tidsplan.
- Daglige rapporter utstedt av FLO om bord på seismikkfartøy og tilgjengeliggjøring for operatørselskapet vil forbedre en kontinuerlig oppfølging og en mer objektiv analyse av situasjonen i etterkant

# Takk for oppmerksomheten

**Erfaringer fra innsamling ved Osebergfeltet**

Sigrid Matthes

Manager Geofysiske Operasjoner Stavanger

smof@statoil.com, tel: +47 97 46 28 34

[www.statoil.com](http://www.statoil.com)