



Magseis presentasjon

Februar, 2014

Selskaps struktur

- Organisasjon med lang erfaring innen seismikk



- 30 ansatte på land
 - Senior Management rekrutert fra Western Geco, PGS, Fugro, TGS and CGG
- Offshore crew, 40 ansatte med solid havbunns seismikk erfaring
- Kontraktører/konsulenter (~30) som arbeider for Magseis

Onbord ett “purpose built” fartøy

Kombinert kabel handler og skyte båt



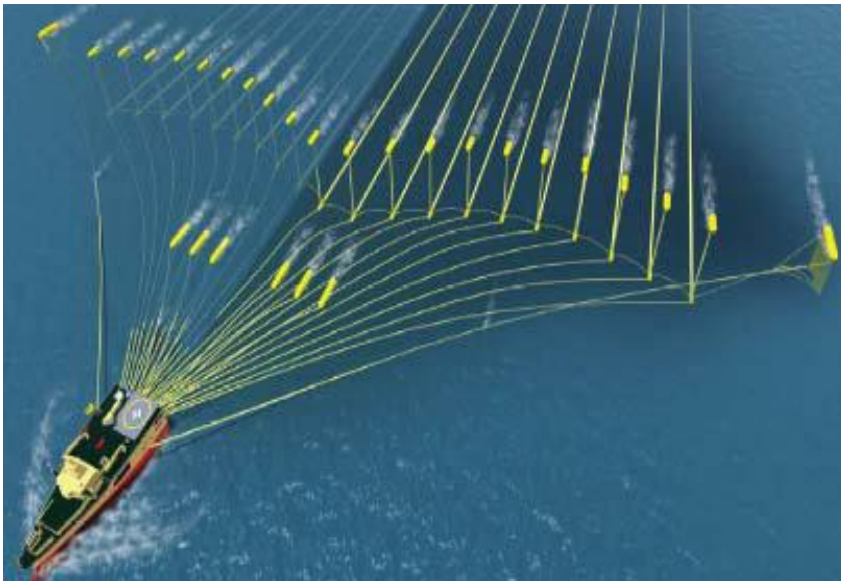
Automatisert håndterings system



To hoved seismikk teknologier

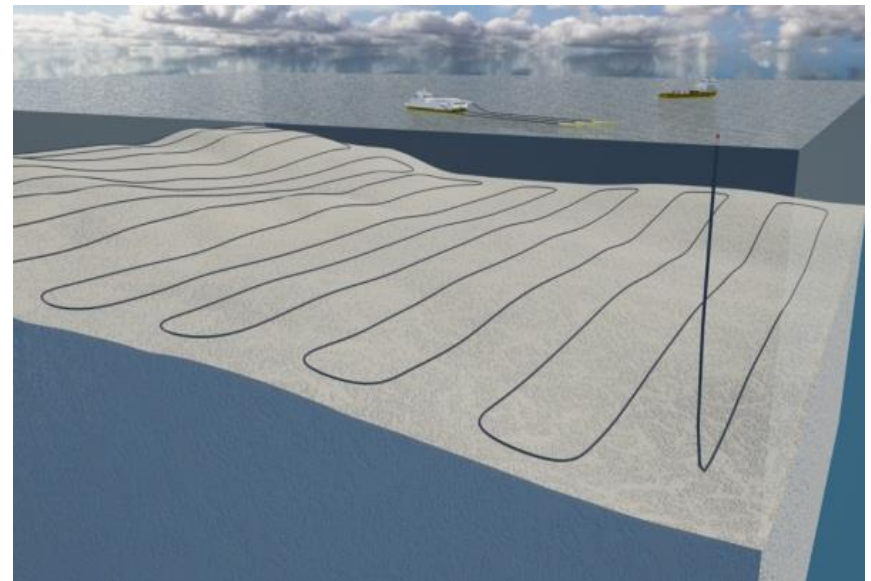
Streamer Seismikk

- Kabel tauet gjennom vannet
- Utstrekning på slep kan være 1 km bredt og 10 km langt
- Kun P-bølger samlet inn
- Er hoved innsamlings metode idag



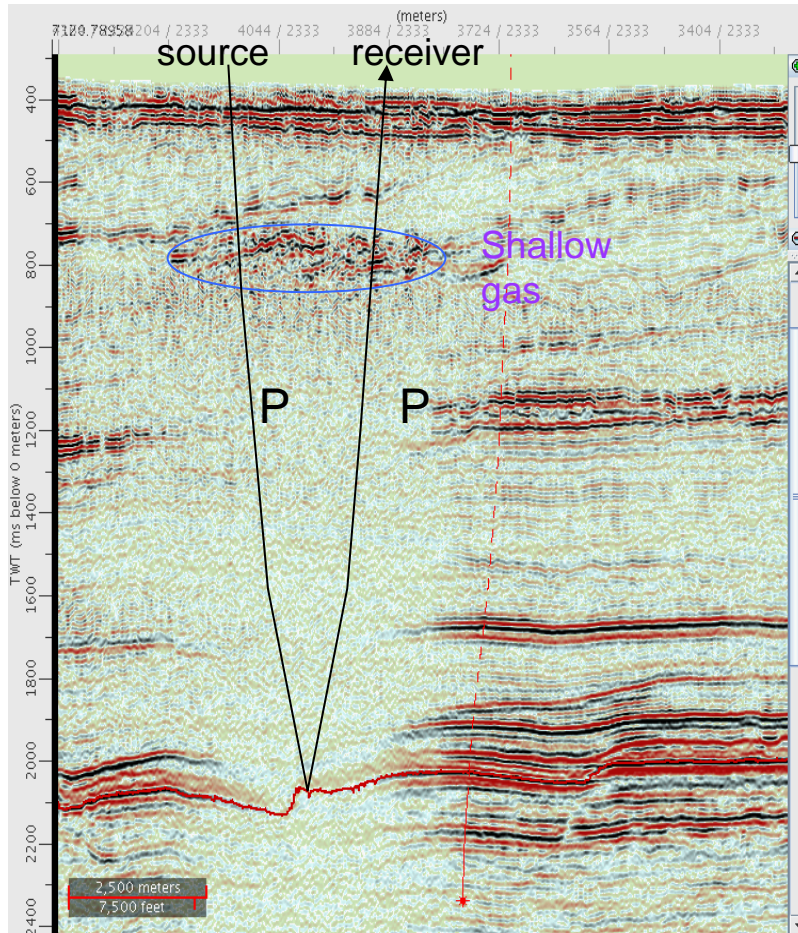
Hav bunns Seismikk (OBS)

- Kabel lagt ut på havbunnen bruker DP båt
- Skyte båten går i linjer over å skyter
- Mindre påvirket av støy og vær , kan operere hele året
- Ser gjennom gass og salt domer
- Samler inn P og S bølger

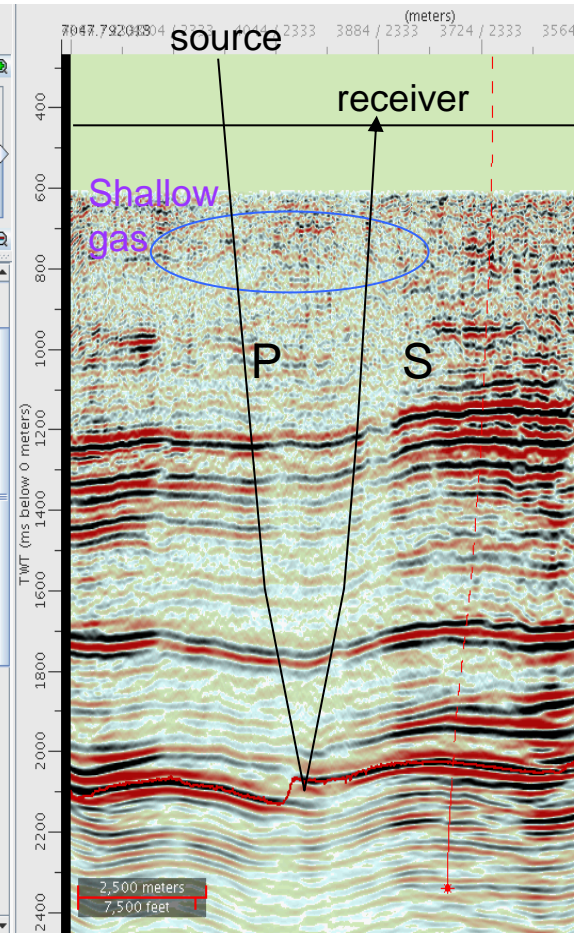


Streamer seismikk vs. OBC PS

Streamer PSDM



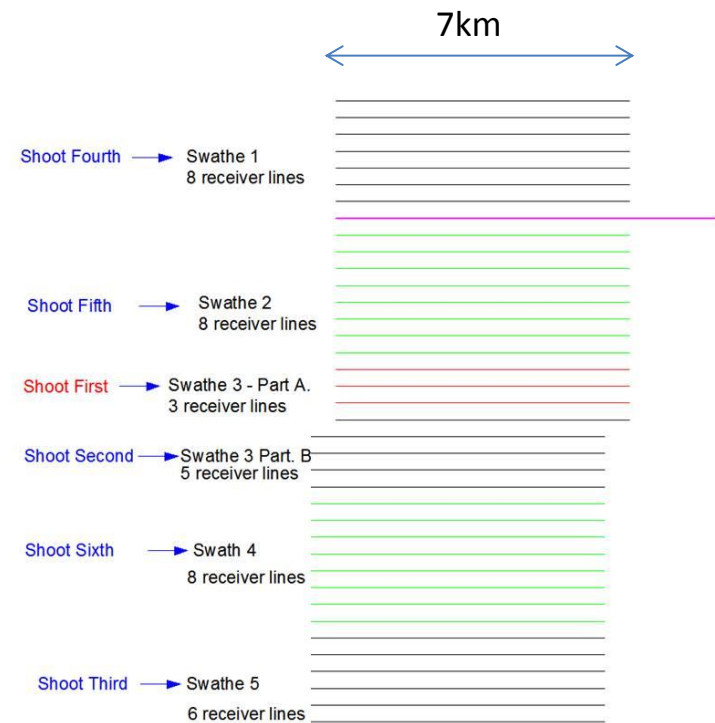
OBC ST0623 - PS PSDM



Data example from the Albatross gas field illustrating the value of S-wave for imaging below gas.

Barentshav surveyet

- Survey størrelse ca 100 km²
- OBC kabel linjer 7 km lange og der er typisk 400 m mellom hver kabel
- Skyter med luftkanoner 3-4 km utenfor kabelen



Statistikk Barentshavet

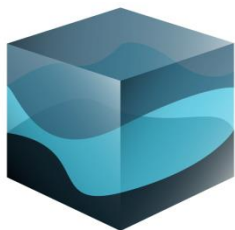
- Fyring av luftkanoner statistikk : Oktober 3 dager, November 4 dager og Desember 5 dager
- Mye dårlig vær så skyting spred utover hele måneden
- Ett typisk stort utlegg med innsamling er som følger:
- Legge ut kabel, 4-5 dager, ingen skyting
- **Skyting 3-4 dager** (spred over en måned hvis dårlig vær)
- Plukke opp kabel, 4-5 dager, ingen skyting
- Laste ned data, 2 dager, ingen skyting
- Legge ut kabel, 4-5 dager, ingen skyting



Veien videre

- Viktig med godt samarbeid og at avgjørelser er basert på fakta og forskning, ikke synsing og følelser
- Godt møte med havforskningen der vi ble informert om fiske migrasjon i Barentshavet.
- Magseis informerte om hvordan OBS innsamling fungerer
- Survey stoppet på «føre var» prinsippet
- Har ikke vært fiske i området på mange år da dette er ett «dødt område»
- Fiske i Barentshavet rekord stort, seismikk innvirkning?
- Fiskeflåten ble observert flere titalls NM fra survey området sier dette noe om vandringsmønster
- Er gyteområder i dag godt nok kjent og **spesielt** gytevandring
- All fiske blir rapportert inn, føres det oversikt over hvor fiskeflåten hovedsakelig fisker for statistikk
- Viktig at myndighetene støtter bedre opp når det gjelder undersøkelser slik at en får fakta frem
- Ingen tvil om at der må settes mere resurser på forskning når det gjelder seismikk versus fiske
- Fagetater må forstå forskjellen på tauet overflate seismikk og bunnseismikk slik at en kan ta riktige avgjørelser basert på fakta





magseis

Magseis AS
Fornebuveien 5
1366 Lysaker
Norway