



SAMEKSISTENS

ERFARINGER OG UTFORDRINGER 2014



Kolbjørn Sæther - AS Norske Shell

ORMEN LANGE



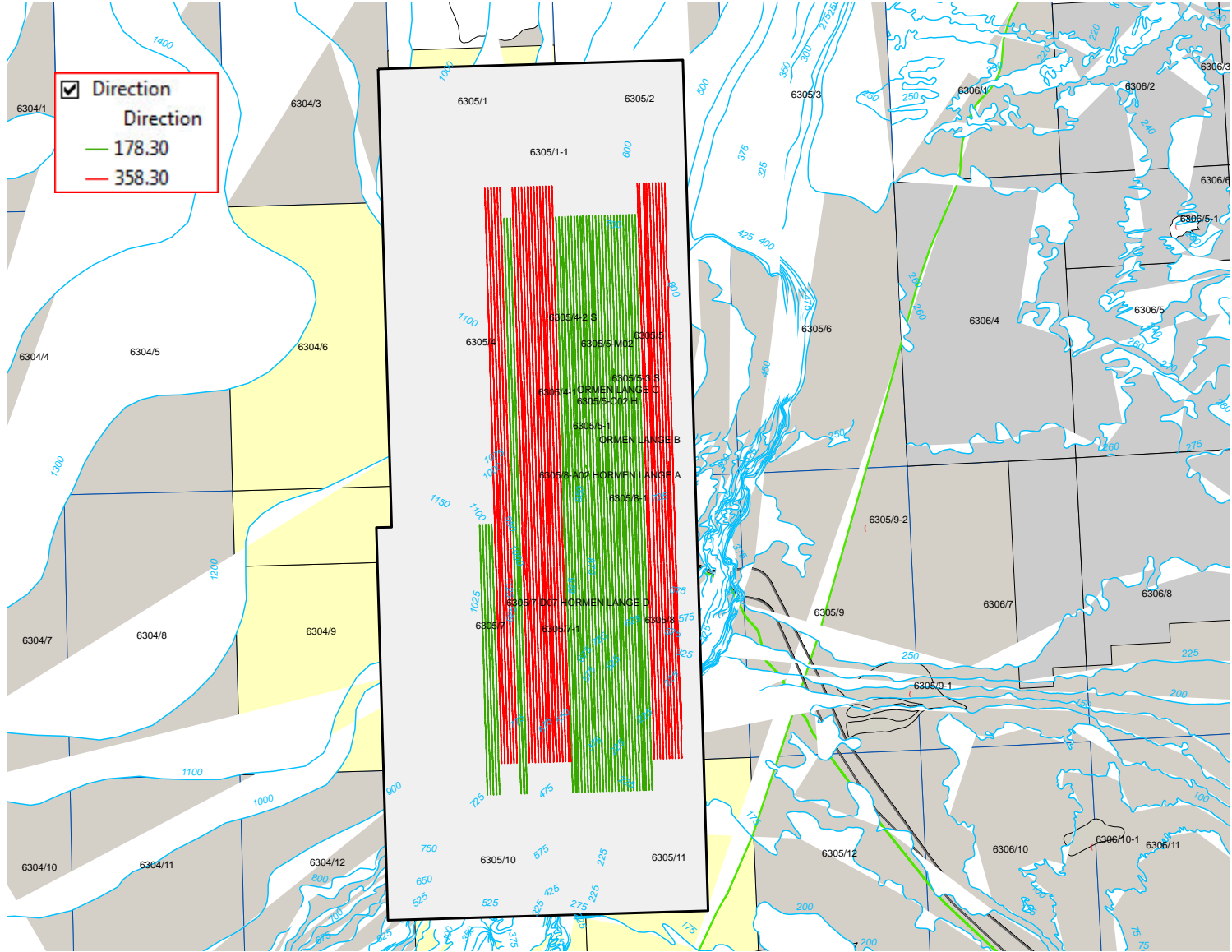
PLANLEGGING

- Forberedelser startet i oktober 2013
- Nov - Des: Møter med HI, FD og NFL
- Jan - Feb: Detaljplanlegging, Melding til OD
- Apr - Mai: Fiskerikyndige med i forberedelsene
- Apr - Mai: Informerte lokale fiskere direkte
- Orienterte bl.a. om erstatningsordning
- Meget positive reaksjoner fra fiskerne. Vilje til sameksistens
- Justering/endring av skyteplan basert på tilbakemelding fra fiskerne
- Oppstart 1. juni

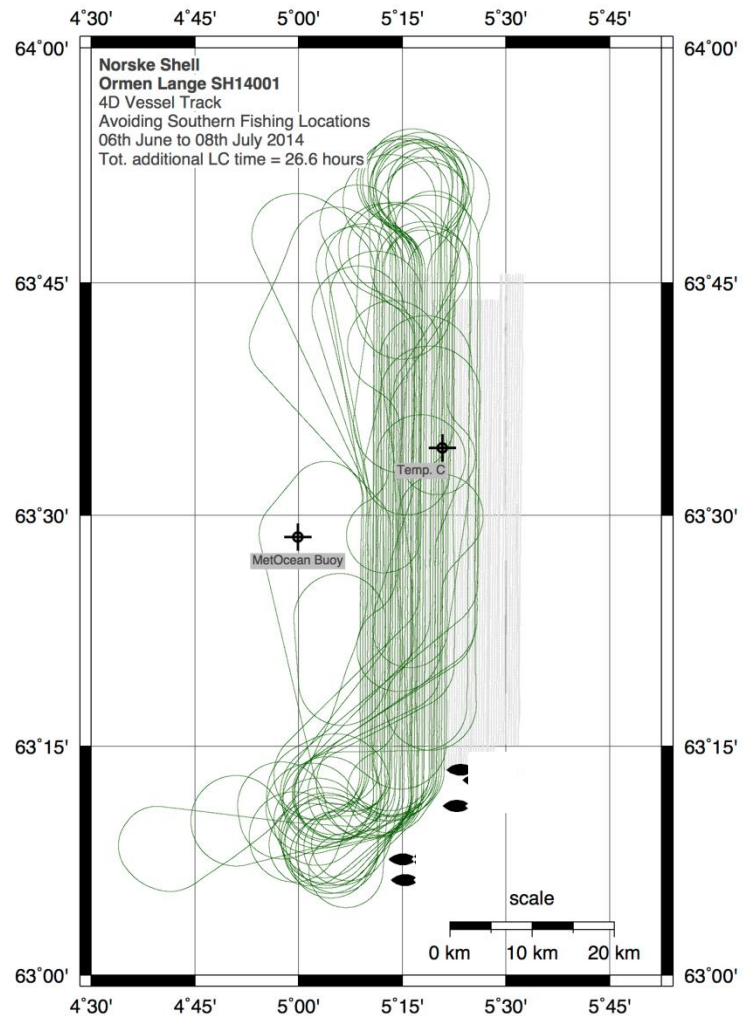
RAMFORM ATLAS PÅ ORMEN LANGE



SEISMISKE LINJER



SNUOMRÅDER FOR Å UNNGÅ FISKEBRUK



GJENNOMFØRING

- I tillegg til fiskerikyndig om bord, var det også en fiskerirådgiver på land
- To båter var mindre samarbeidsvillig
- Brukte mye tid på å orientere om erstatningsordning
- Fiskerne uttrykte liten tillit til erstatningsordning
- Shell valgte å følge anbefalingen om å kontakte Kystvakten, uten at dette førte til løsning
- I tillegg var både FD og OD orientert
- Forsinkelser medførte betydelige ekstrakostnader

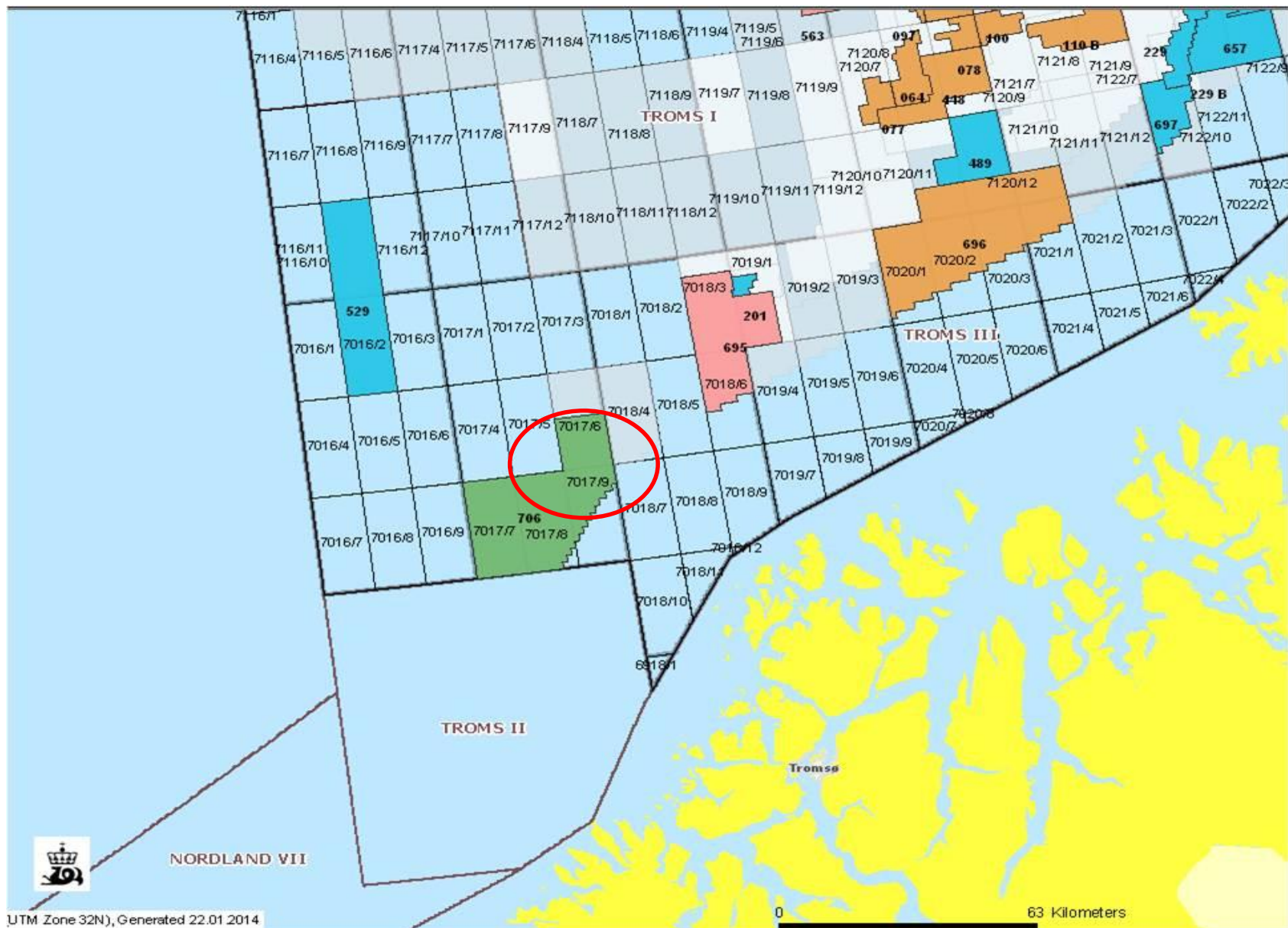
ERSTATNING – ORMEN LANGE 4D

- Fiskerne kan søke «Erstatningsnemda for fiskere»
- Fiskerne som Shell har vært i kontakt med har uttrykt at de er fornøyd med:
 - Informasjon før og under undersøkelsen
 - Kontakten med fiskerikyndig på seismisk fartøy
 - Erstatningsbeløpet
- Fiskerne har uttrykt sterk misnøye med:
 - Sen behandling av erstatningssaker
 - Utbetaling mer enn 8 måneder etter undersøkelsen

OPPSUMMERING - ORMEN LANGE 4D

- De fleste fiskebåter viste vilje til sameksistens
- Informasjon til fiskebåter er avgjørende
- Fiskerne uttrykker svært liten tillit til erstatningsordning
- Kystvaktens rolle
- FD, OD og OED forventer at partene ordner opp selv
- Forbedret erstatningsordning kan være nøkkel til enklere løsning

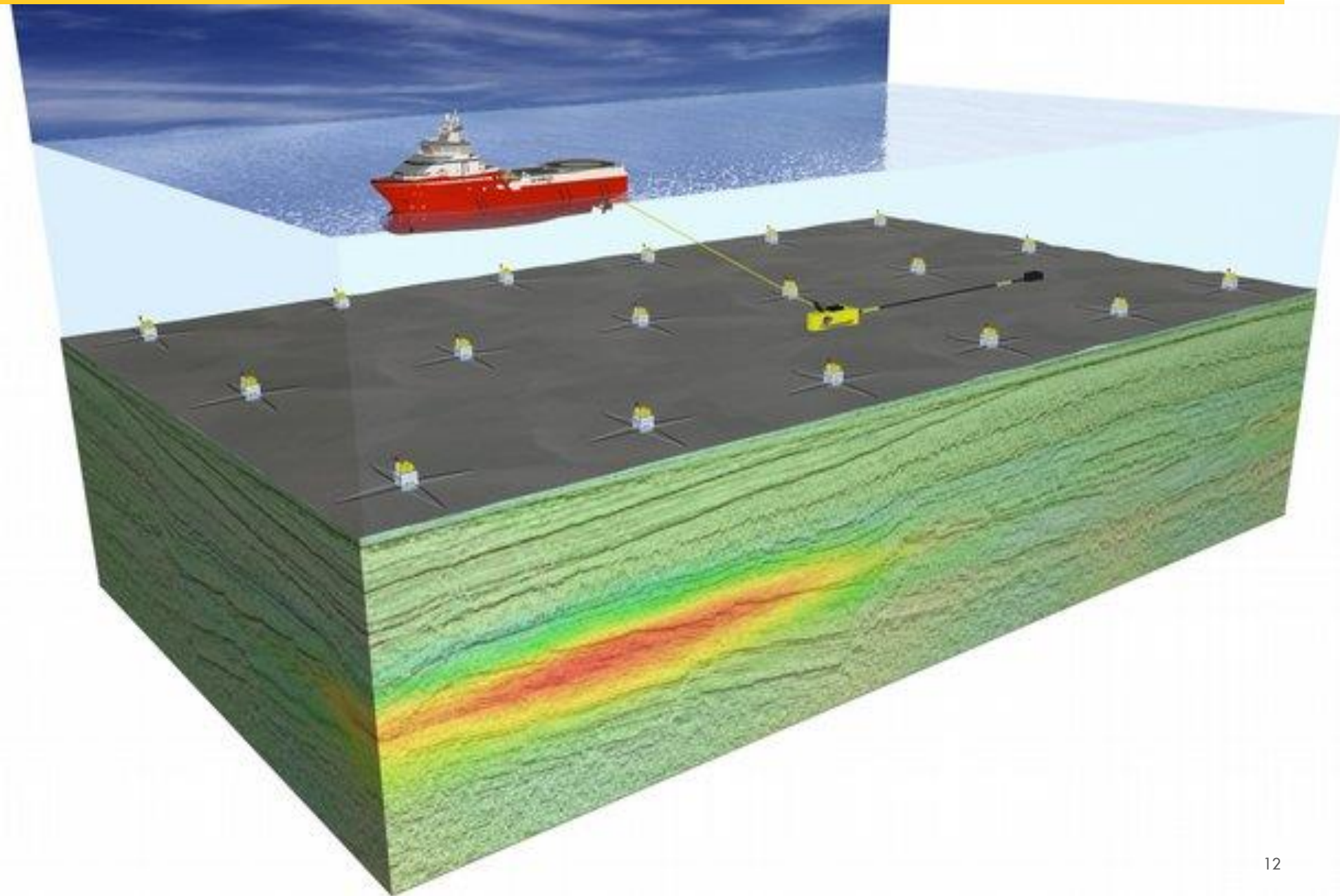
PL 706 FUGLØYBANKEN - CSEM SURVEY



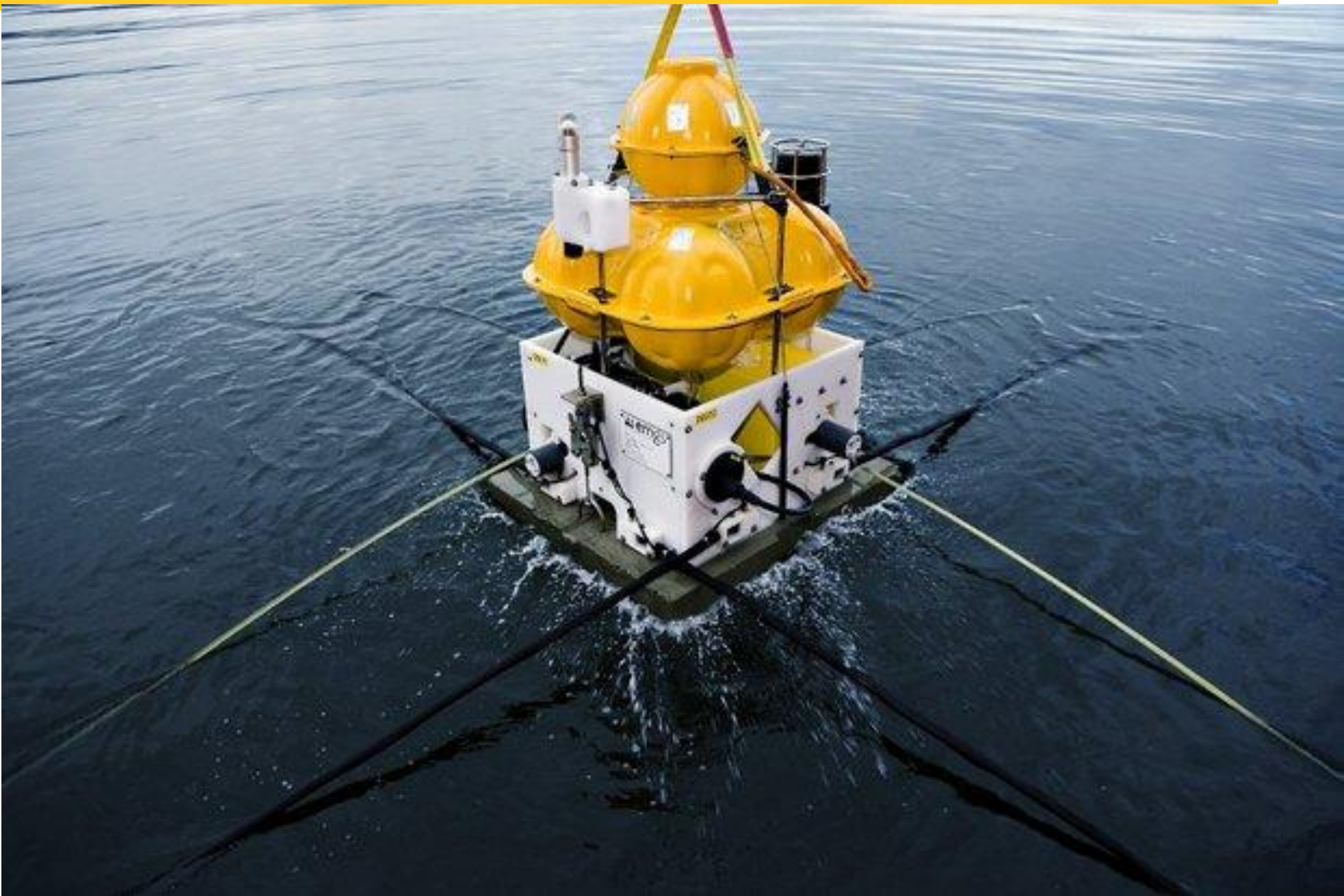
BOA THALASSA



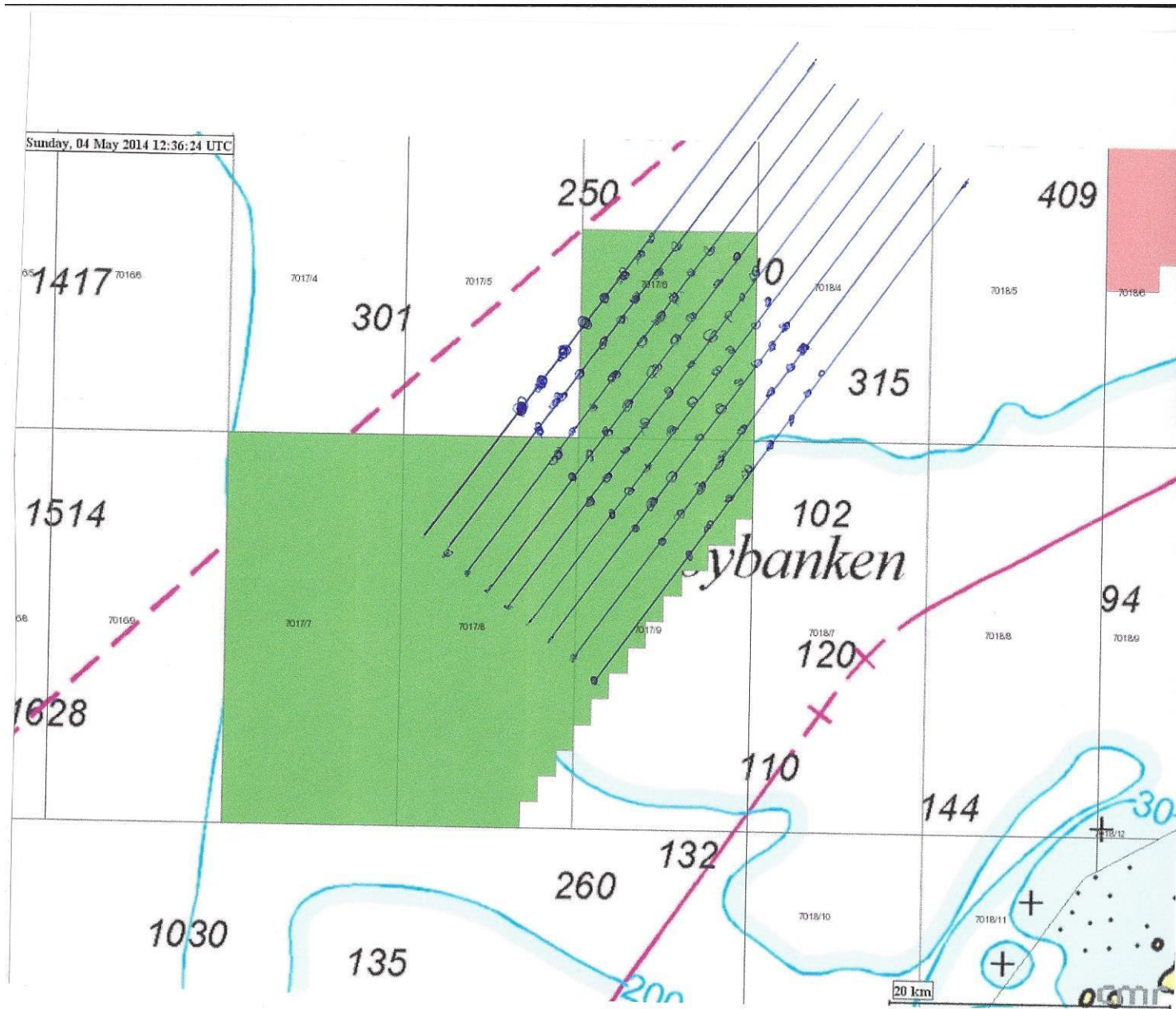
CSEM - DATAINNSAMLING



MOTTAKER – PLASSERES PÅ HAVBUNNEN



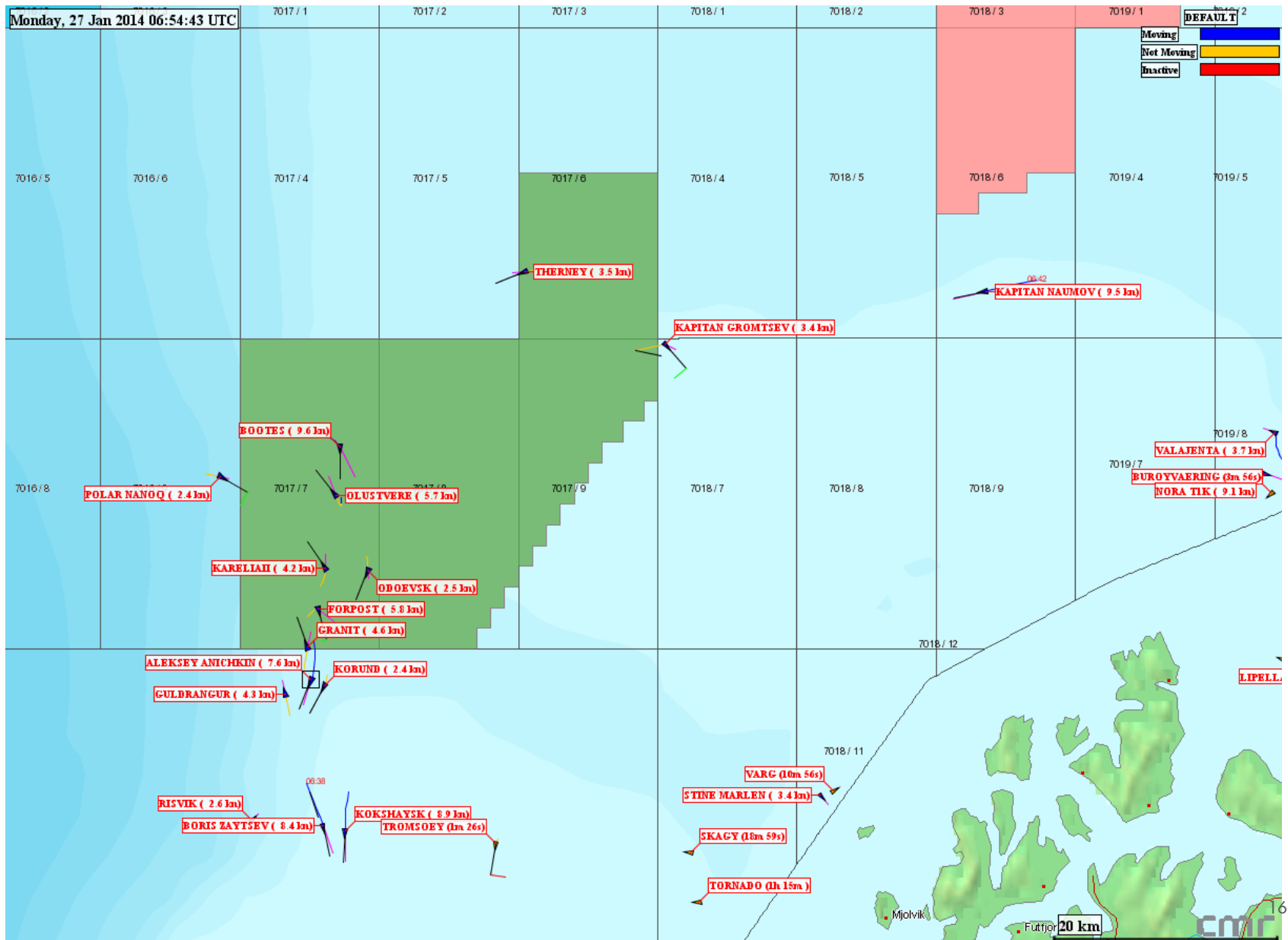
UNDERSØKELSESSOMRÅDE



FORBEREDELSE

- Møter med HI, Fiskeridir og Norges Fiskarlag
- Fiskerirådgiver sjekket all tidligere aktivitet, type fiske, fartøy etc
- Informerte KV og fiskefartøy direkte om sted, tid og omfang
- Fiskerikyndige ble grundig briefet
- Meget positive reaksjoner fra fiskerne. Stor vilje til sameksistens

FISKERIAKTIVITET



GJENNOMFØRING

- All fiskeriaktivitet ble nøye overvåket før og under undersøkelsen
- Undersøkelsen gjennomført på ca en uke
- Uten problemer
- Takket være stor samarbeidsvilje fra alle involverte

