



SEISMISKE UNDERSØKELSER – UTFORDRINGER OG FLEKSIBILITET

Elling Lorentsen

Seniorrådgiver, Norges Fiskarlag

Fisk og seismikk 2017





Hva er vår erfaring med seismiske undersøkelser?

- Skal en dømme etter henvendelser – så går de fleste greit
- Skal en dømme etter hva fiskerne sier – går det ikke greit
- Det har også i 2016 vært henvendelser om undersøkelser som har pågått
- Det ble også i 2016 planlagt undersøkelser som kunne skapt problemer for fiskeriene





Erfaringer

- I Norskehavet planla selskapene 4 undersøkelser innenfor tilnærmet samme område
- To gjennomført og to avlyste (en avlyst i oktober; stått som planlagt siden april; andre som planlagt i perioden april til september)
- Vi har jobbet for at informasjon omkring undersøkelsene er korrekte





Erfaringer

- **Dorgefisket** etter makrell i 2016
- God dialog med selskapene; likevel ikke problemfritt
- Sesong vanligvis august – september
De siste årene har denne vært september – oktober





Hva er utfordringen?

- Guidelines fra Norsk olje og gass sier: Hent informasjon tidlig
- Utfordringen er tidsperspektivet – hvor tidlig kan man starte?
- Forskjell på hva som skal gjennomføres – MEN informasjon – innhenting kan gjøres svært tidlig.
- Hvor hentes informasjon om fiskeriaktivitet?

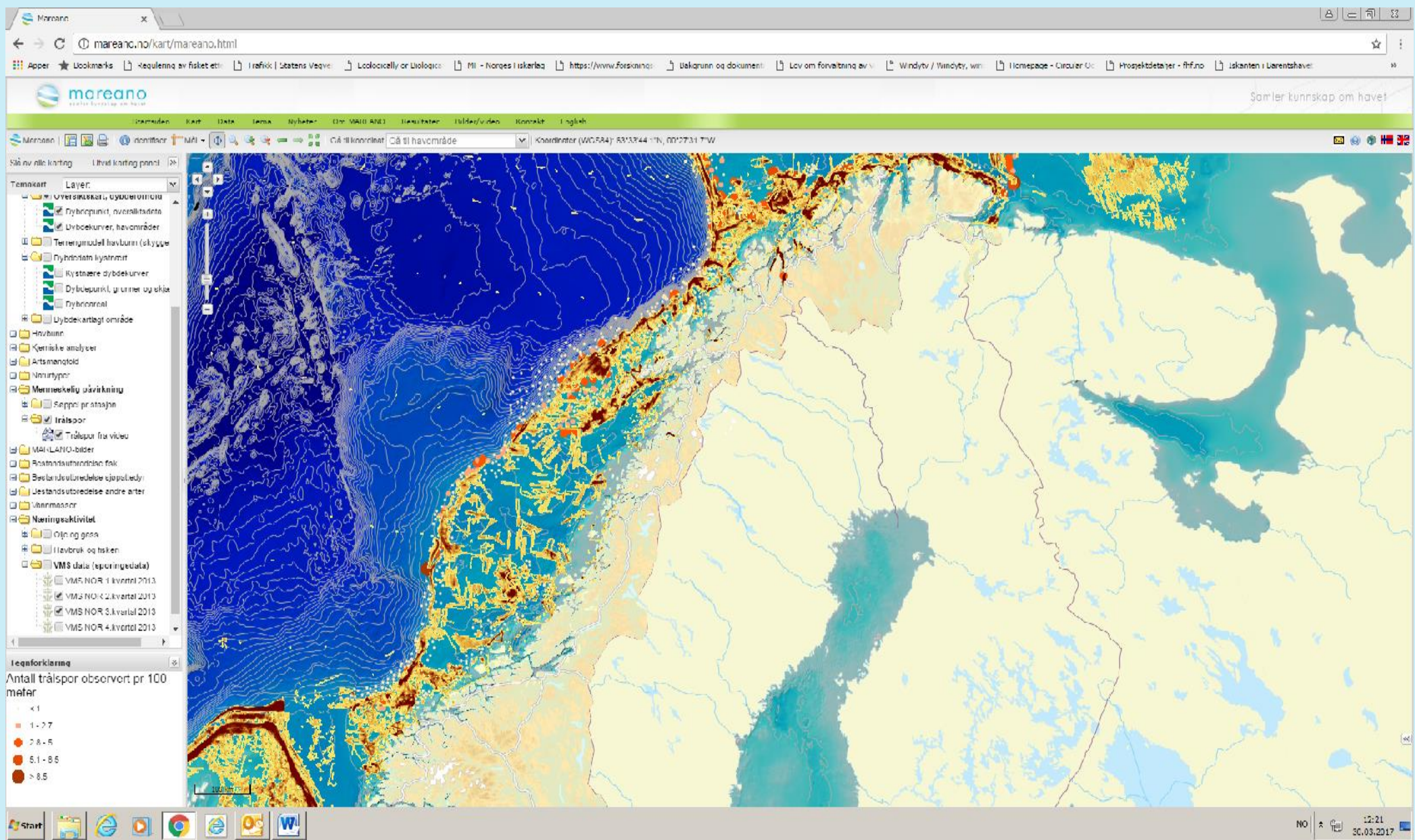




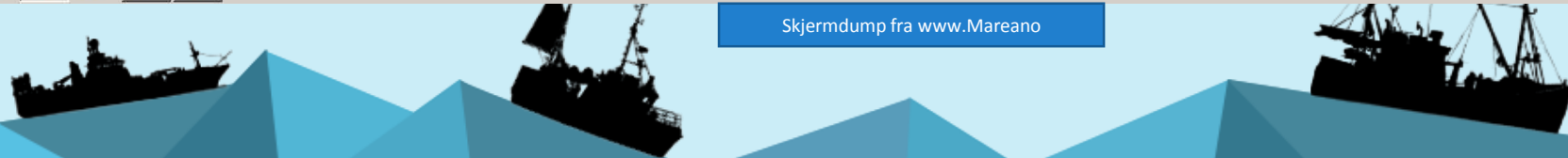
Kilder for informasjon om fiskeriaktivitet

- Mareano.no -- her finnes informasjon om trålaktivitet, men også annen informasjon om bunn og sårbare habitat
- Sam-x.no – her finnes mer spesifikk informasjon om fiskeriaktiviteten (samme data finnes andre plasser) ; og det finnes planlagt seismisk aktivitet
- Barentswatch.no – rapportert faststående redskaper og AIS





Skjermdump fra www.Mareano





FiskInfo - Kart til kartplotter x

Sikker | <https://www.barentswatch.no/fiskinfo/>

Apper MyVisma Sign in | Visma.net

BarentsWatch

FiskInfo

Kart til kartplotter

- Redskap
- Oppdateres om: 10:03

VIS REDSKAP

- Redskap satt de siste 21 dager
- Alle redskap

- Fiskerireguleringer
- Is
- Seismikk
- Havbunnsinstallasjoner
- Maritime grenser
- Fartøy (AIS)

TA KONTAKT

Om tjenesten

60° 00.422 N 47° 46.833 E

FiskInfo

LAST NED KART TIL KARTPLOTTER

- Redskap
- Forbudsområde - Korallrev
- Fjordlinjer - kysttorsk
- Iskonsentrasjon
- Iskant
- Pågående seismikk
- Planlagt seismikk
- Havbunnsinstallasjoner
- Maritime grenser

FÅ KARTFIL PÅ EPOST

Få kartfil automatisk tilsendt på epost. Det er gratis, og du kan selv velge hvor ofte du vil motta slike filer. Sett opp abonnement på [Min side](#).

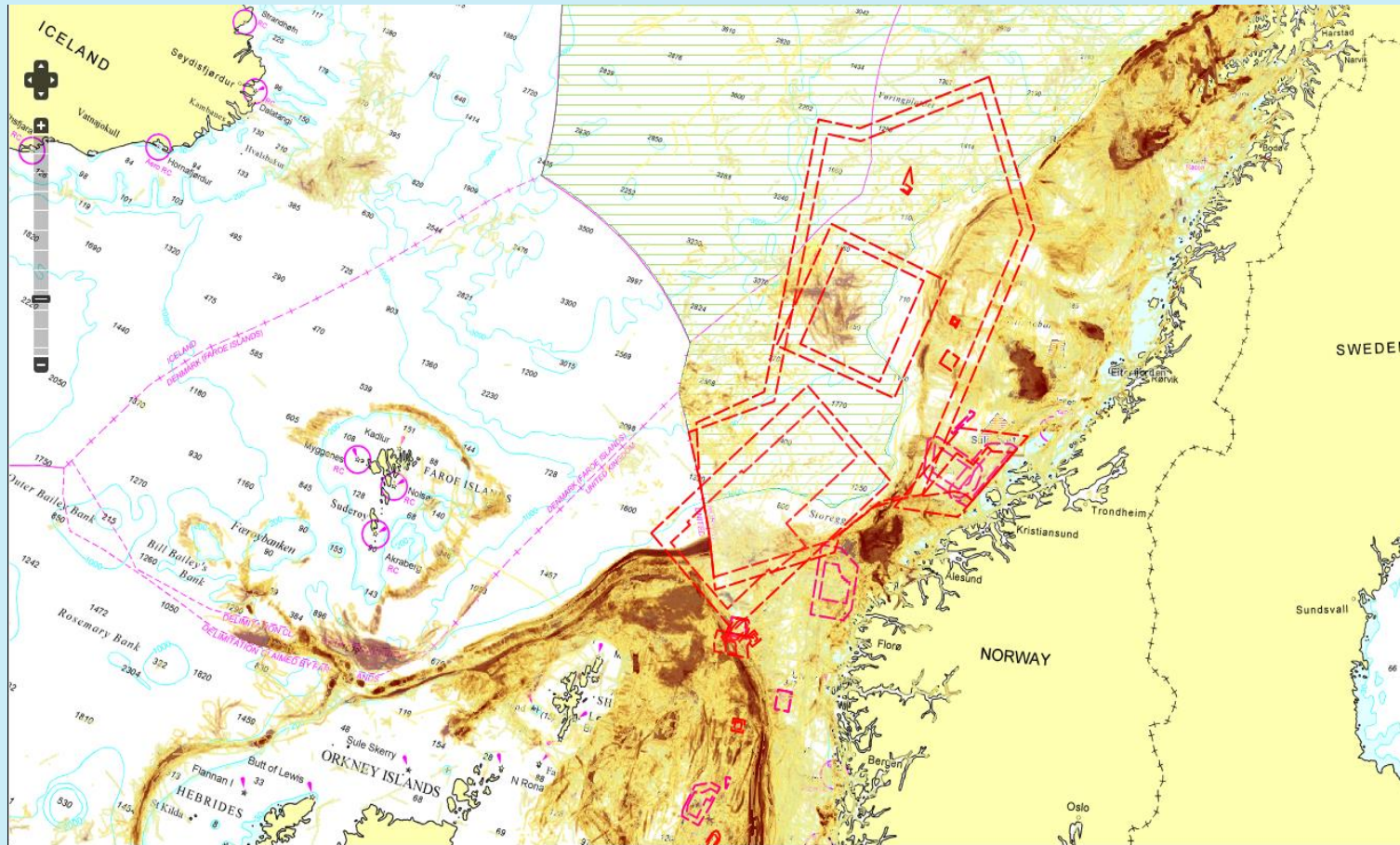
NO 12:17 31.03.2017



Utfordringen er

- Hvilken informasjon brukes i planleggingen?
- Hvordan brukes den?
- Når det har vært større fiskeriaktivitet tidligere og innenfor planlagt område – hvordan planlegges undersøkelsen?
- Hva ønsker man Fiskeridirektoratet og Fiskarlaget skal bidra med utover dette?







Map layers

Only visible layers Choose map **Seismic** **Fishery**

Base layer

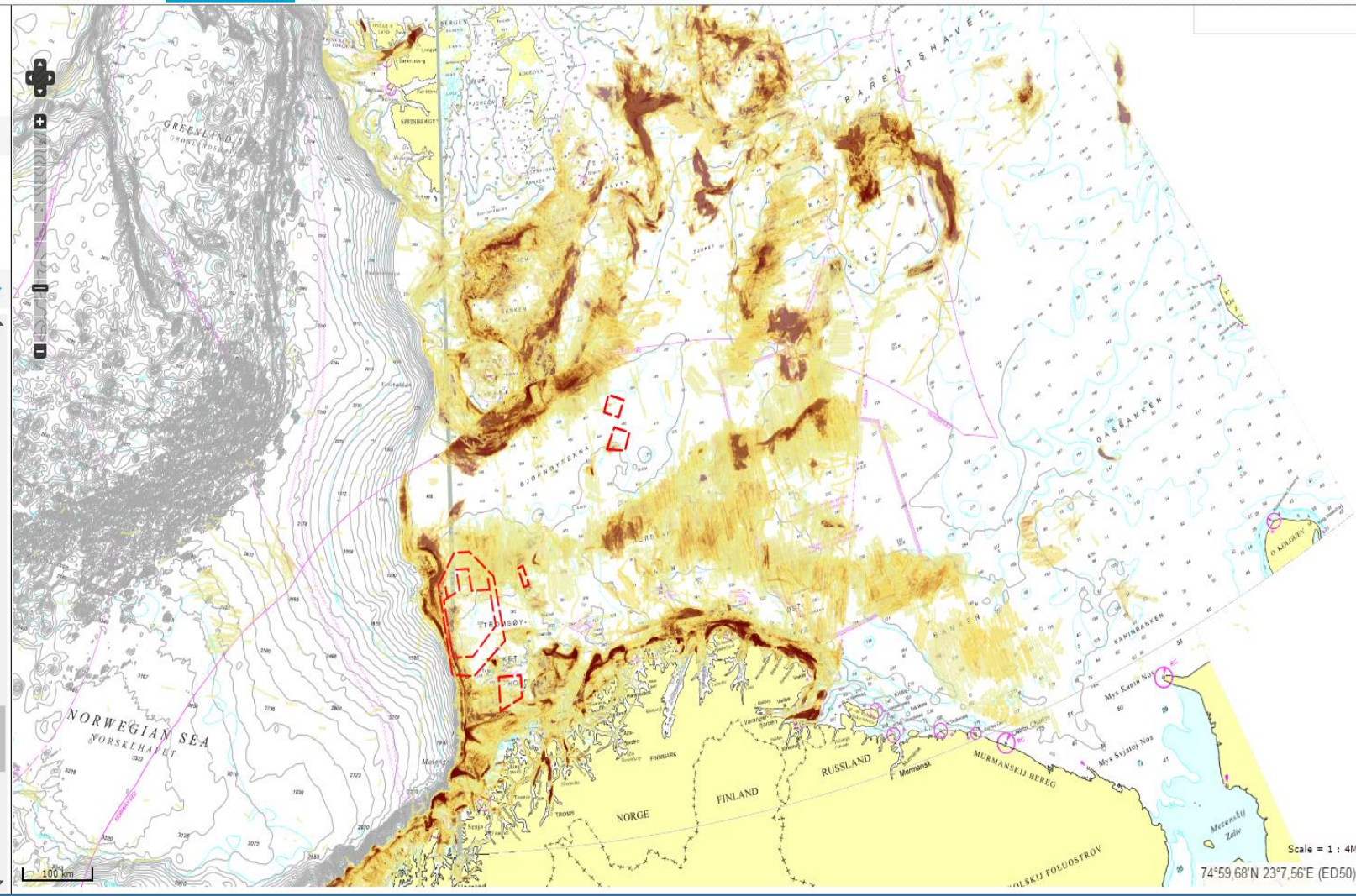
- Nautical map
- Europe map
- Aerial photo
- ENC
- Dybde

Overlays

- Diving
- Dredging
- Towing
- Deafult

- Dybde (1/1)**
- Dybdekontur

- TFO (0/12)
- 2006
- 2007
- 2008
- 2009
- 2010
- 2011
- 2012
- 2013
- 2014
- 2015
- 2016
- 2017





Fleksibilitet?

- Linjeretning – hvor stor fleksibilitet er det her?
- Deling av område – hva legges til grunn?
- Uakseptabelt om det er fiskerne som skal være fleksible – eventuell olje eller gass ligger lengre enn det fisken står i området!

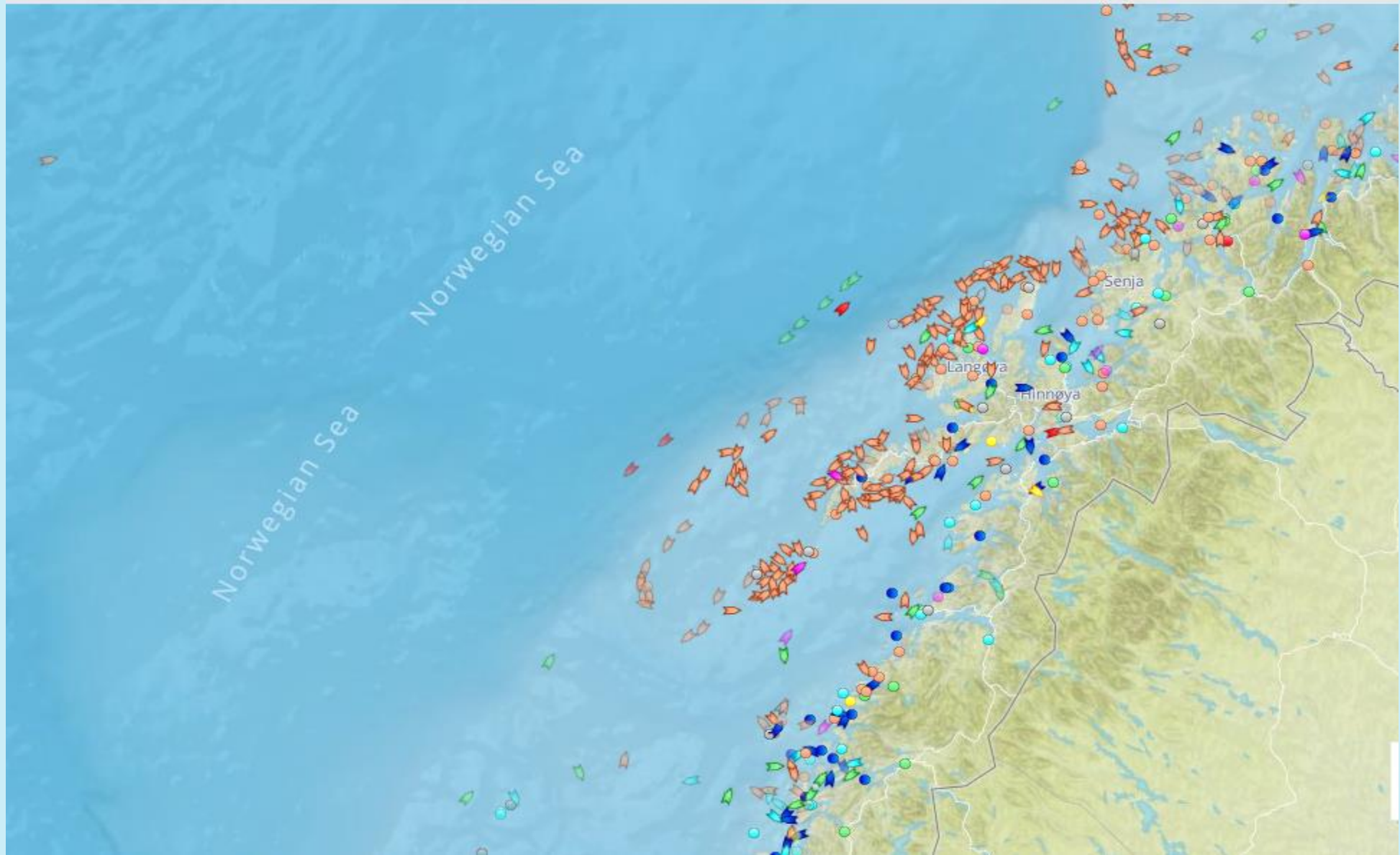




LOVE SE

- En rolig, men vanlig aktivitetsdag!







- Takk for oppmerksomheten!

